

## Podstawowe informacje



## Dane techniczne projektu

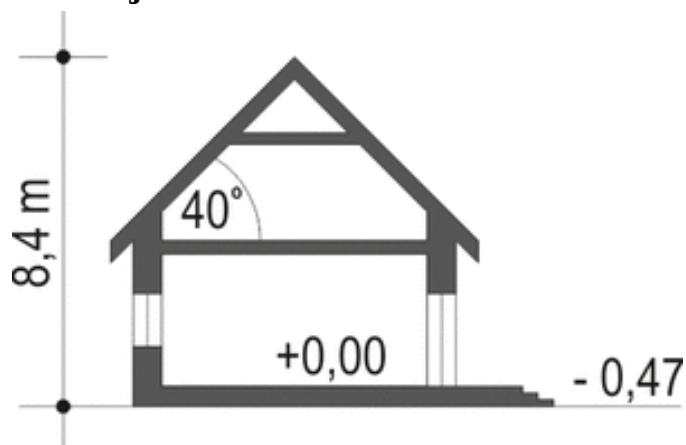
<b>Całkowita powierzchnia</b>	<b>194.90 m<sup>2</sup></b>
<b>Powierzchnia użytkowa</b>	<b>99.30 m<sup>2</sup></b>
<b>Powierzchnia zabudowy</b>	<b>97.50 m<sup>2</sup></b>
<b>Powierzchnia dachu</b>	<b>165.50 m<sup>2</sup></b>
<b>Kubatura</b>	<b>455 m<sup>3</sup></b>
<b>Wymiary budynku</b>	<b>10.50 x 9.40 m</b>
<b>Kąt nachylenia</b>	<b>40°</b>
<b>Wysokość budynku</b>	<b>8.40 m</b>
<b>Wymiary działki</b>	<b>18.50 x 17.40 m</b>



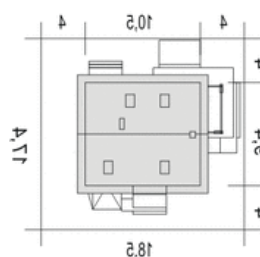
## Opis projektu

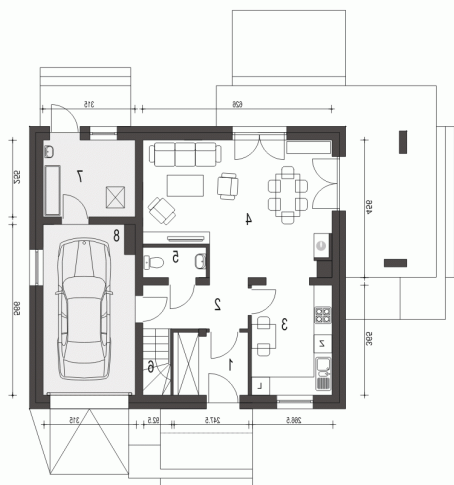
Projekt Monika II to prosty konstrukcyjnie, atrakcyjny, niewielki dom z poddaszem użytkowym dla 4-osobowej rodziny.

## Przekrój

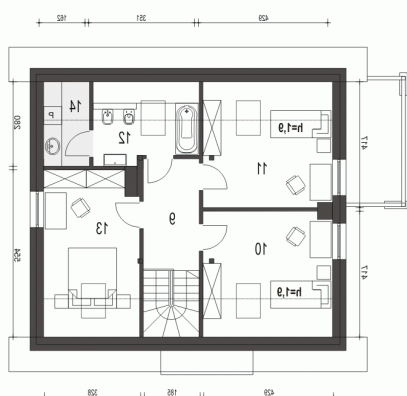


## Sytuacje



**Rzuty**

**Parter 75.40 m<sup>2</sup>**

<b>Wiatrołap</b>	4.40 m <sup>2</sup>
<b>Hol</b>	4.90 m <sup>2</sup>
<b>Kuchnia</b>	9.50 m <sup>2</sup>
<b>Salon</b>	25.50 m <sup>2</sup>
<b>WC</b>	2.00 m <sup>2</sup>
<b>Schody</b>	4.00 m <sup>2</sup>
<b>Kotłownia*</b>	7.90 m <sup>2</sup>
<b>Garaż*</b>	17.20 m <sup>2</sup>


**Piętro 61.50 m<sup>2</sup>**

<b>Sypialnia</b>	12.20 m <sup>2</sup>
<b>Sypialnia</b>	12.20 m <sup>2</sup>
<b>Łazienka</b>	4.50 m <sup>2</sup>
<b>Sypialnia</b>	13.40 m <sup>2</sup>
<b>Pralnia*</b>	2.40 m <sup>2</sup>
<b>Przedpokój</b>	6.70 m <sup>2</sup>