

Podstawowe informacje



Dane techniczne projektu

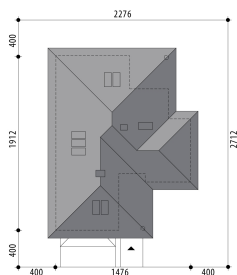
Całkowita powierzchnia	186.10 m²
Powierzchnia użytkowa	126.70 m²
Powierzchnia zabudowy	238.70 m²
Powierzchnia dachu	349 m²
Kubatura	476.30 m³
Kąt nachylenia	30°
Wysokość budynku	7.40 m
Wymiary działki	22.76 x 27.12 m

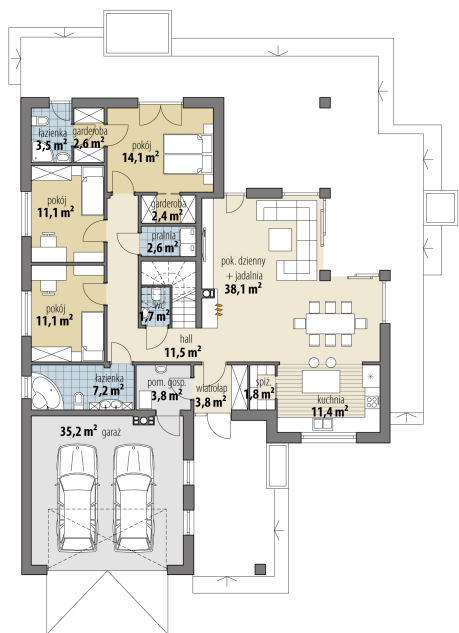


Opis projektu

Projekt domu jednorodzinnego, parterowego, dla 4-5-osobowej rodziny. Część dzienna obejmuje pokój dzienny, dużą jadalnię oraz sporą kuchnię ze spiżarnią. Tuż przy wiatrołapie zaprojektowano kotłownię oraz garaż. W hallu znajduje się osobne wc. Strefa nocna domu to trzy sypialnie (jedna z własną łazienką) oraz ogólnodostępna łazienka i pralnia. Na nieużytkowym poddaszu można wydzielić w ramach adaptacji trzy pokoje. Projekt dostępny jest w wersji z innym układem pomieszczeń (trzy sypialnie) - Miriam III, oraz w wersji o mniejszej powierzchni użytkowej (trzy sypialnie) - Miriam II oraz Miriam.

Sytuacje



Rzuty

Parter 126.70 m²

wiatrołap	3.80 m ²
garderoba	2.60 m ²
pokój	14.10 m ²
garderoba	2.40 m ²
pralnia	2.60 m ²
wc	1.70 m ²
pom. gosp.	3.80 m ²
garaż	35.20 m ²
kuchnia	11.40 m ²
spizarnia	1.80 m ²
pok. dzienny + jadalnia	38.10 m ²
hall	11.50 m ²
łazienka	7.20 m ²
pokój	11.10 m ²
pokój	11.10 m ²
łazienka	3.50 m ²

Poddasze 59.40 m²

strych	59.40 m ²
--------	----------------------

