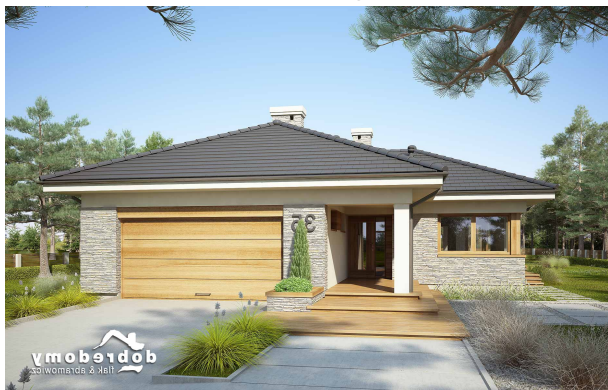


Podstawowe informacje



Dane techniczne projektu

Całkowita powierzchnia	161.20 m²
Powierzchnia użytkowa	126.90 m²
Powierzchnia zabudowy	229 m²
Powierzchnia dachu	309.40 m²
Kubatura	467 m³
Wymiary budynku	19.88 x 12.95 m
Kąt nachylenia	25°
Wysokość budynku	6.60 m
Wymiary działki	27.88 x 20.95 m



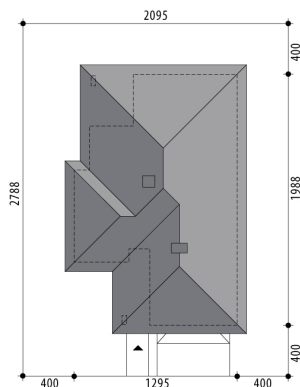
Opis projektu

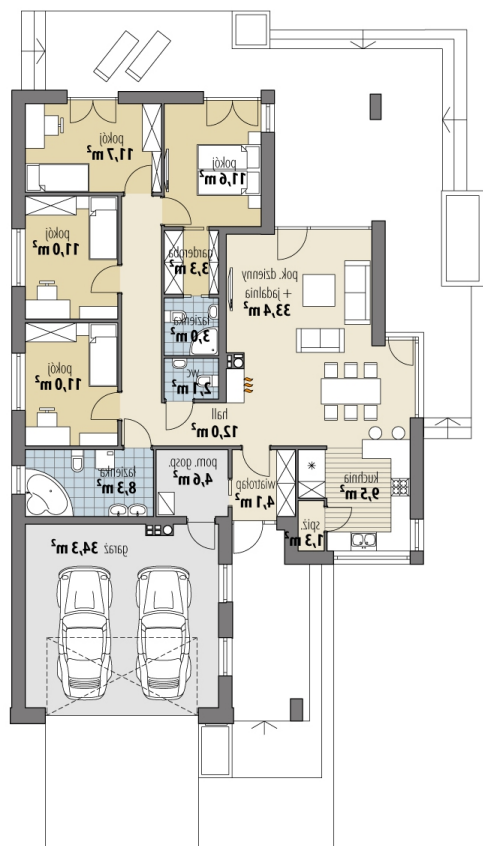
Projekt domu jednorodzinnego, parterowego, dla 4-5-osobowej rodziny. Część dzienna obejmuje pokój dzienny, dużą jadalnię oraz sporą kuchnię ze spiżarnią. Tuż przy wiatrołapie zaprojektowano kotłownię oraz garaż. W hallu znajduje się osobne wc. Strefa nocna domu to cztery sypialnie (jedna z własną łazienką) oraz ogólnodostępna łazienka. Projekt dostępny jest w wersji z innym układem pomieszczeń (trzy sypialnie) - Miriam III, oraz w wersji o mniejszej powierzchni użytkowej (trzy sypialnie) - Miriam II oraz Miriam.

Elewacje



Sytuacje



Rzuty

Parter 161.20 m²

wiatrołap	4.10 m ²
pokój	11.60 m ²
garderoba	3.30 m ²
łazienka	3.00 m ²
wc	2.10 m ²
pom. gosp.	4.60 m ²
garaż	34.30 m ²
kuchnia	9.50 m ²
spizarnia	1.30 m ²
pok. dzienny	33.40 m ²
korytarz	12.00 m ²
łazienka	8.30 m ²
pokój	11.00 m ²
pokój	11.00 m ²
pokój	11.70 m ²