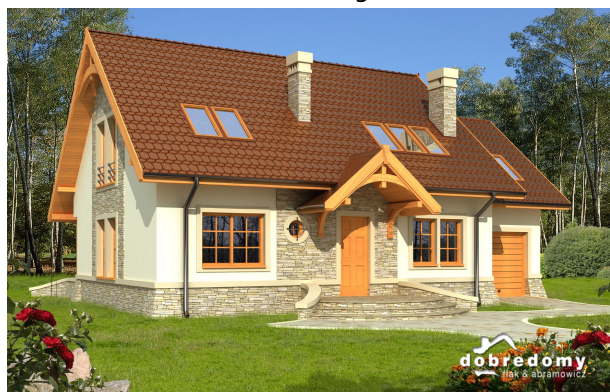


Podstawowe informacje



Dane techniczne projektu

Całkowita powierzchnia	136.10 m²
Powierzchnia użytkowa	136.10 m²
Powierzchnia zabudowy	137.90 m²
Powierzchnia dachu	234.60 m²
Kubatura	540 m³
Kąt nachylenia	40°
Wysokość budynku	8.40 m
Wymiary działki	22.62 x 17.82 m



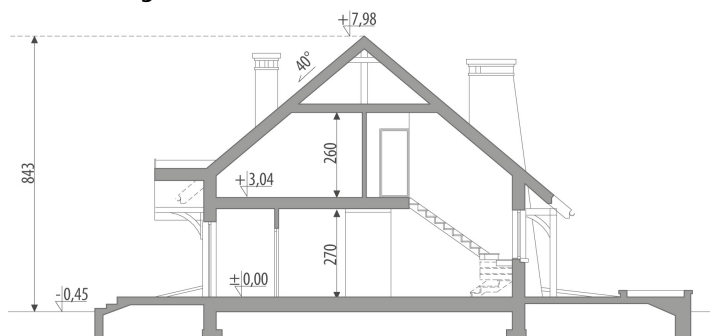
Opis projektu

Dom z użytkowym poddaszem, przeznaczony dla 4-6-osobowej rodziny. Na parterze znajduje się pokój dzienny tworzący wraz z jadalnią i kuchnią otwartą przestrzeń oraz dodatkowy pokój. Spizarnia przy kuchni oraz dostępna z hallu garderoba spełnią oczekiwania każdej rodziny. Na poddaszu znajdują się trzy pokoje oraz łazienka, z której dostępny jest strych, mogący pełnić funkcję pralni lub suszarni. Projekt dostępny w wersji z garażem dwustanowiskowym - Miranda II oraz bez garażu - Miranda III. Projekt może być wykorzystany do zabudowy bliźniaczej.

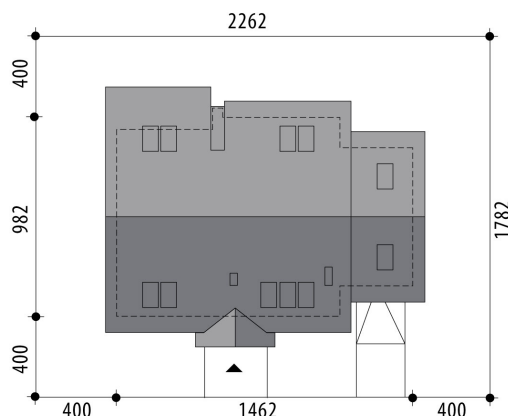
Elewacje

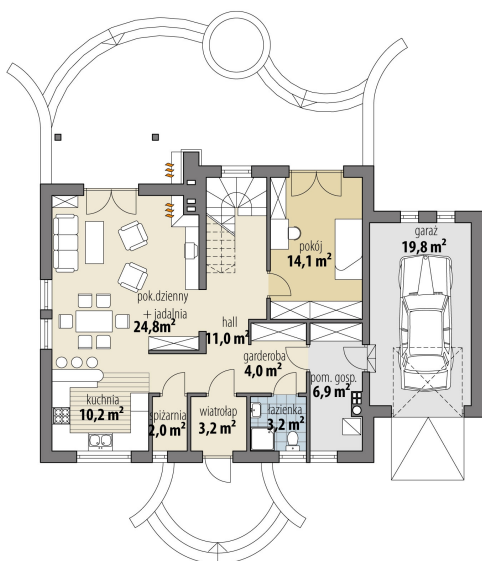


Przekrój

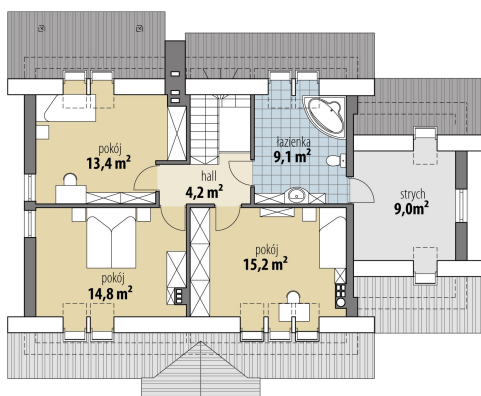


Sytuacje



Rzuty

Parter 79.40 m²

wiatrołap	3.20 m ²
garaż	19.80 m ²
hall	11.00 m ²
spizarnia	2.00 m ²
kuchnia	10.20 m ²
pok. dzienny + jadalnia	24.80 m ²
pokój	14.10 m ²
garderoba	4.00 m ²
łazienka	3.20 m ²
pom. gosp.	6.90 m ²


Poddasze 56.70 m²

hall	4.20 m ²
pokój	13.40 m ²
pokój	14.80 m ²
pokój	15.20 m ²
łazienka	9.10 m ²
strych	9.00 m ²