

## Podstawowe informacje



## Dane techniczne projektu

<b>Całkowita powierzchnia</b>	<b>150.60 m<sup>2</sup></b>
<b>Powierzchnia użytkowa</b>	<b>150.60 m<sup>2</sup></b>
<b>Powierzchnia zabudowy</b>	<b>158.60 m<sup>2</sup></b>
<b>Powierzchnia dachu</b>	<b>327.90 m<sup>2</sup></b>
<b>Kubatura</b>	<b>544 m<sup>3</sup></b>
<b>Kąt nachylenia</b>	<b>48°</b>
<b>Wysokość budynku</b>	<b>9 m</b>
<b>Wymiary działki</b>	<b>24.52 x 20.89 m</b>



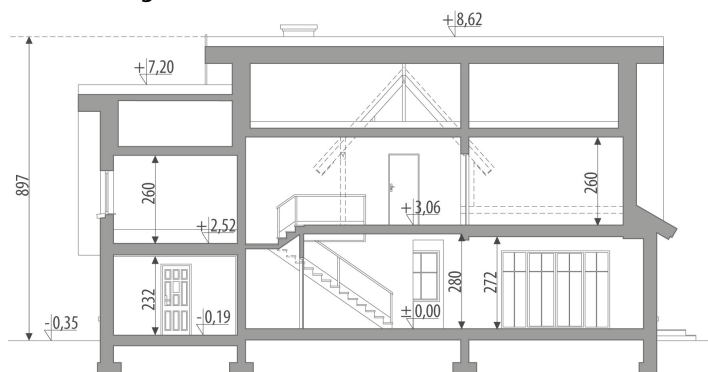
## Opis projektu

Dom z użytkowym poddaszem, dla 4-6-osobowej rodziny. Na parterze znajdują się: przestronny hall z odsłoniętą klatką schodową, pokój dzienny z jadalnią i wyjściem na zadaszony taras z kominkiem, kuchnia z dostępem, poprzez pom. gospodarcze, do garażu, łazienka oraz pokój gościnny/gabinet. Na poddaszu są trzy pokoje, w tym jeden z własną garderobą, ogólnodostępna łazienka, garderoba oraz strych. Projekt dostępny w wersji z garażem dwustanowiskowym - Miły II. Projekt może być wykorzystany do zabudowy bliźniaczej.

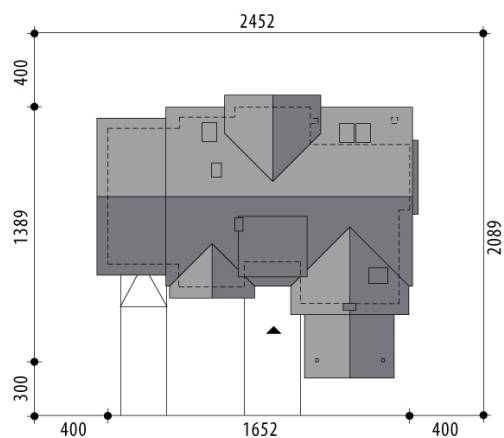
## Elewacje

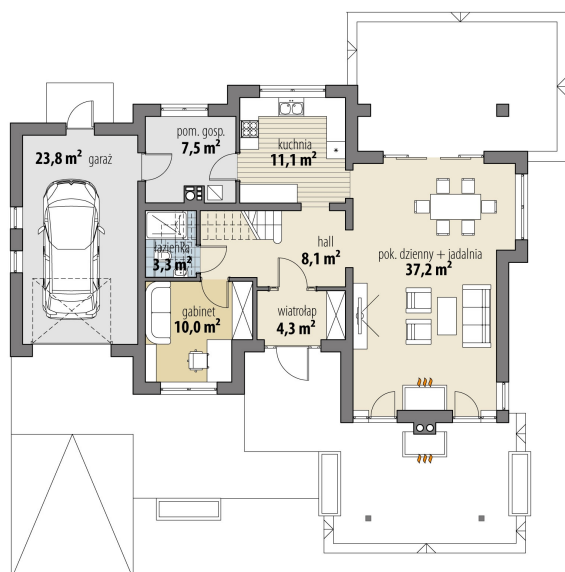


## Przekrój

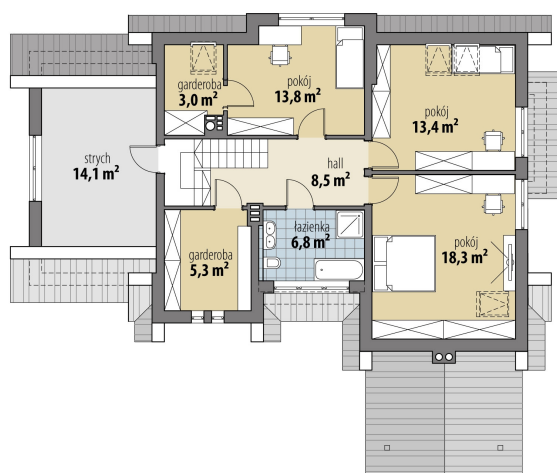


## Sytuacje



**Rzuty**

**Parter 81.50 m<sup>2</sup>**

wiatrołap	4.30 m <sup>2</sup>
hall	8.10 m <sup>2</sup>
pok. dzienny + jadalnia	37.20 m <sup>2</sup>
kuchnia	11.10 m <sup>2</sup>
pom. gosp.	7.50 m <sup>2</sup>
łazienka	3.30 m <sup>2</sup>
pokój/gabinet	10.00 m <sup>2</sup>
garaż	23.80 m <sup>2</sup>


**Poddasze 69.10 m<sup>2</sup>**

hall	8.50 m <sup>2</sup>
łazienka	6.80 m <sup>2</sup>
pokój	18.30 m <sup>2</sup>
pokój	13.40 m <sup>2</sup>
pokój	13.80 m <sup>2</sup>
garderoba	3.00 m <sup>2</sup>
garderoba	5.30 m <sup>2</sup>
strych	14.10 m <sup>2</sup>