

## Podstawowe informacje



## Dane techniczne projektu

<b>Całkowita powierzchnia</b>	<b>98.90 m<sup>2</sup></b>
<b>Powierzchnia użytkowa</b>	<b>98.90 m<sup>2</sup></b>
<b>Powierzchnia zabudowy</b>	<b>126.80 m<sup>2</sup></b>
<b>Powierzchnia dachu</b>	<b>194 m<sup>2</sup></b>
<b>Kubatura</b>	<b>290.80 m<sup>3</sup></b>
<b>Kąt nachylenia</b>	<b>30°</b>
<b>Wysokość budynku</b>	<b>6.60 m</b>
<b>Wymiary działki</b>	<b>21.12 x 18.12 m</b>



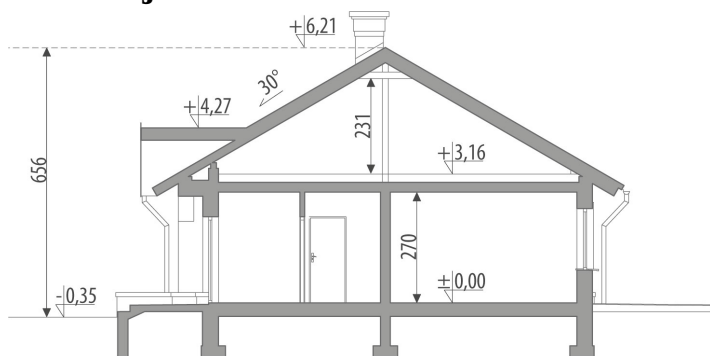
## Opis projektu

Dom parterowy, przeznaczony dla 4-5-osobowej rodziny. W części ogólnodostępnej zlokalizowano pokój dzienny połączony z jadalnią i kuchnią. Część prywatną tworzą trzy sypialnie oraz łazienka i wc. Pomieszczenie gospodarcze umieszczone tuż przy wejściu dostępne jest również z kuchni.

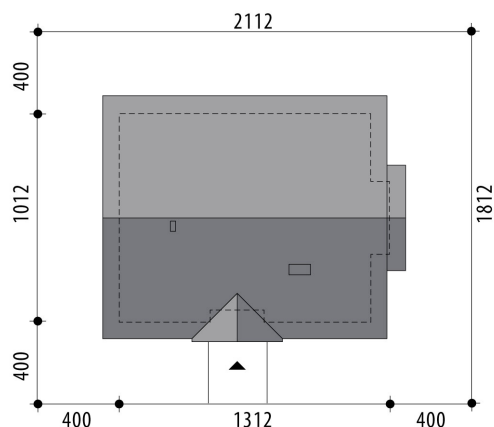
## Elewacje

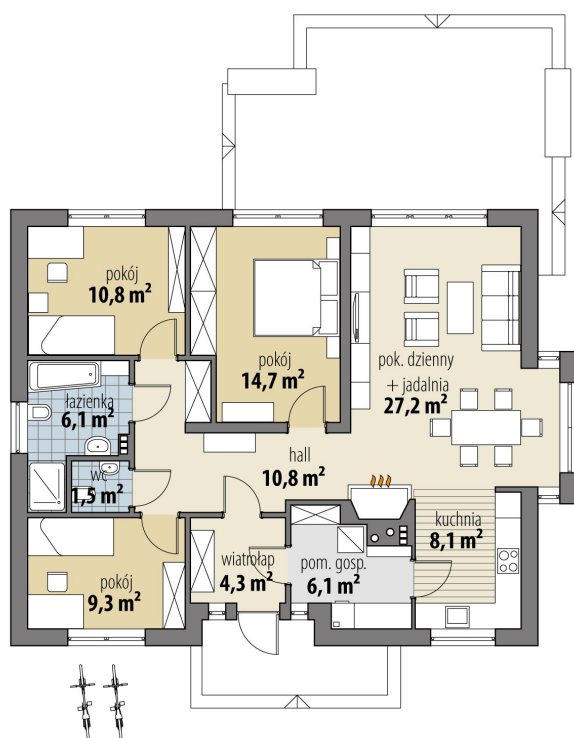


## Przekrój



## Sytuacje



**Rzuty**

**Parter 98.90 m<sup>2</sup>**

wiatrołap	4.30 m <sup>2</sup>
pokój	9.30 m <sup>2</sup>
hall	10.80 m <sup>2</sup>
pom. gosp.	6.10 m <sup>2</sup>
kuchnia	8.10 m <sup>2</sup>
pok. dzienny + jadalnia	27.20 m <sup>2</sup>
pokój	14.70 m <sup>2</sup>
pokój	10.80 m <sup>2</sup>
łazienka	6.10 m <sup>2</sup>
wc	1.50 m <sup>2</sup>