

## Podstawowe informacje



## Dane techniczne projektu

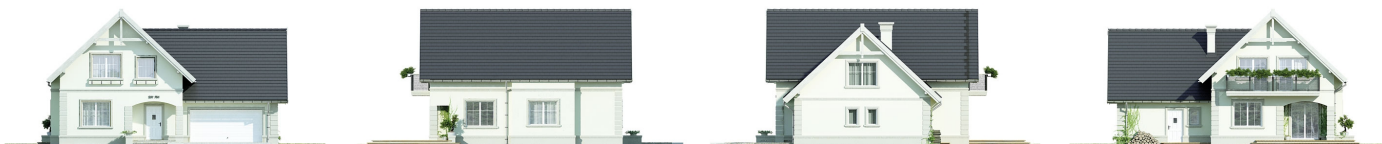
<b>Całkowita powierzchnia</b>	<b>122.90 m<sup>2</sup></b>
<b>Powierzchnia użytkowa</b>	<b>122.90 m<sup>2</sup></b>
<b>Powierzchnia zabudowy</b>	<b>144.30 m<sup>2</sup></b>
<b>Powierzchnia dachu</b>	<b>247.30 m<sup>2</sup></b>
<b>Kubatura</b>	<b>583.80 m<sup>3</sup></b>
<b>Kąt nachylenia</b>	<b>43°</b>
<b>Wysokość budynku</b>	<b>8.50 m</b>
<b>Wymiary działki</b>	<b>22.32 x 19.92 m</b>



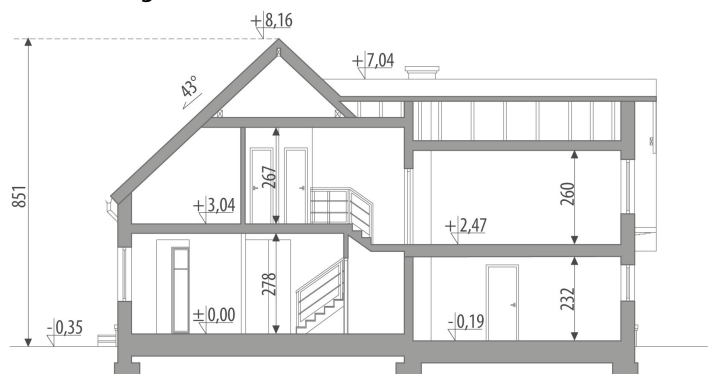
## Opis projektu

Dom z użytkowym poddaszem, dla 4-5-osobowej rodziny. Na parterze znajdują się: pokój dzienny połączony z jadalnią, kuchnia, łazienka, pokój gościnny/gabinet oraz duże pomieszczenie gospodarcze dostępne z garażu dwustanowiskowego. Na poddaszu zaprojektowano trzy pokoje, przestronną łazienkę oraz obszerny strych, który można zaadaptować na dodatkowy pokój. Projekt dostępny w wersji z garażem jednostanowiskowym - Milena. Projekt może być wykorzystany do zabudowy bliźniaczej.

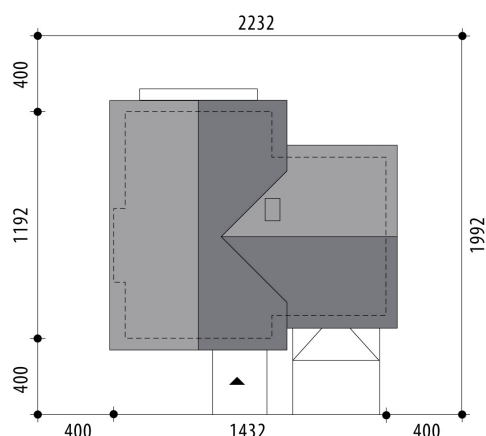
## Elewacje

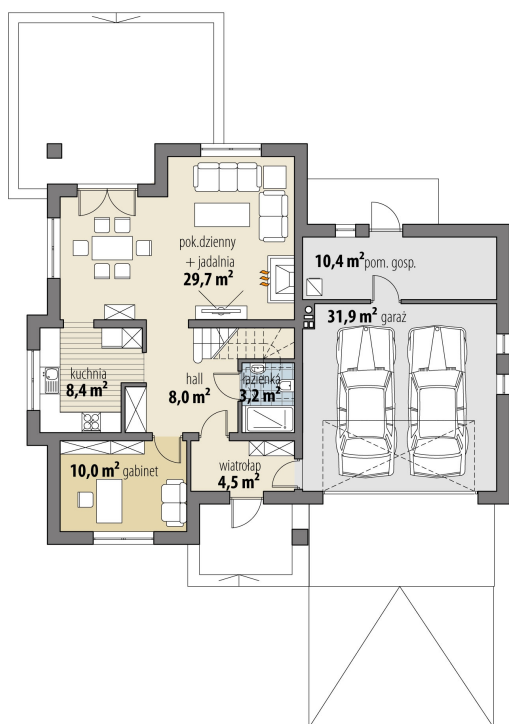


## Przekrój

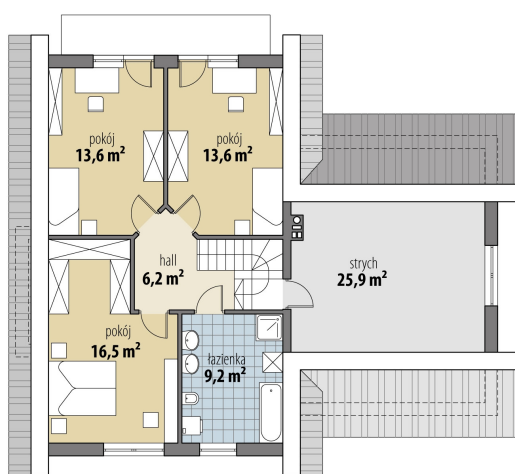


## Sytuacje



**Rzuty**

**Parter 63.80 m<sup>2</sup>**

wiatrołap	4.50 m <sup>2</sup>
hall	8.00 m <sup>2</sup>
łazienka	3.20 m <sup>2</sup>
pokój dzienny + jadalnia	29.70 m <sup>2</sup>
kuchnia	8.40 m <sup>2</sup>
pokój gościnny/gabinet	10.00 m <sup>2</sup>
pom. gosp.	10.40 m <sup>2</sup>
garaż	31.90 m <sup>2</sup>


**Poddasze 59.10 m<sup>2</sup>**

hall	6.20 m <sup>2</sup>
łazienka	9.20 m <sup>2</sup>
pokój	13.60 m <sup>2</sup>
pokój	13.60 m <sup>2</sup>
pokój	16.50 m <sup>2</sup>
strych	25.90 m <sup>2</sup>