

## Podstawowe informacje



## Dane techniczne projektu

<b>Całkowita powierzchnia</b>	<b>116.40 m<sup>2</sup></b>
<b>Powierzchnia użytkowa</b>	<b>116.40 m<sup>2</sup></b>
<b>Powierzchnia zabudowy</b>	<b>109.80 m<sup>2</sup></b>
<b>Powierzchnia dachu</b>	<b>207.90 m<sup>2</sup></b>
<b>Kubatura</b>	<b>442.10 m<sup>3</sup></b>
<b>Kąt nachylenia</b>	<b>45°</b>
<b>Wysokość budynku</b>	<b>8.60 m</b>
<b>Wymiary działki</b>	<b>20.94 x 18.14 m</b>



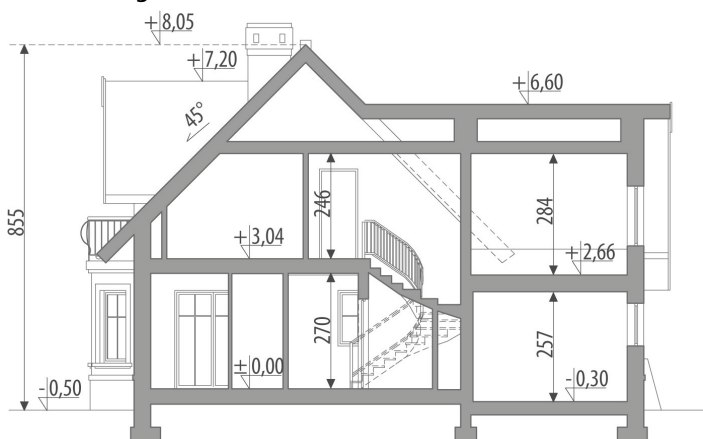
## Opis projektu

Budynek niepodpiwniczony, przeznaczony dla 4-5-osobowej rodziny. Na parterze zlokalizowano część dzienną i gospodarczą. Kuchnia połączona jest z jadalnią otwartą na salon. Centralnie umieszczony kominek umożliwia w prosty sposób rozprowadzenie ciepła po całym domu. Jednostanowiskowy garaż dostępny jest poprzez pomieszczenie gospodarcze. Na poddaszu znajdują się trzy sypialnie, duża łazienka oraz wspólna garderoba. Projekt można zbliżniaczyć.

## Elewacje



## Przekrój



## Sytuacje

