

## Podstawowe informacje



## Dane techniczne projektu

<b>Całkowita powierzchnia</b>	<b>119 m<sup>2</sup></b>
<b>Powierzchnia użytkowa</b>	<b>119 m<sup>2</sup></b>
<b>Powierzchnia zabudowy</b>	<b>110.20 m<sup>2</sup></b>
<b>Powierzchnia dachu</b>	<b>233.10 m<sup>2</sup></b>
<b>Kubatura</b>	<b>405.30 m<sup>3</sup></b>
<b>Kąt nachylenia</b>	<b>55°</b>
<b>Wysokość budynku</b>	<b>8.90 m</b>
<b>Wymiary działki</b>	<b>19.59 x 20.49 m</b>



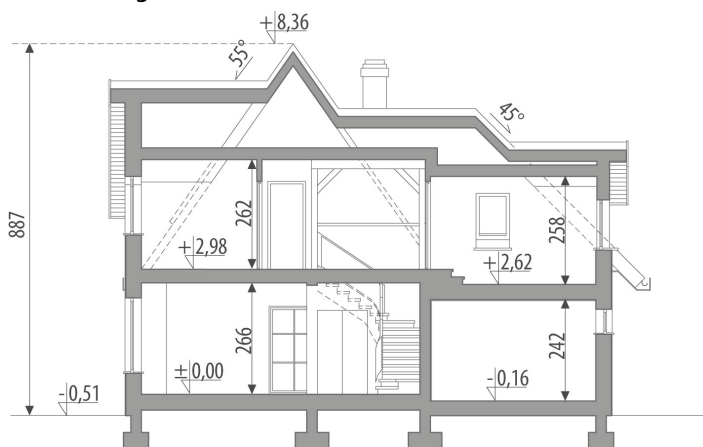
## Opis projektu

Dom z użytkowym poddaszem, niepodpiwniczony, dla 4-osobowej rodziny. Pokój dzienny z kominkiem i wyjściem na taras. Kuchnia i jadalnia zlokalizowane od strony frontowej. Na parterze znajduje się mała łazienka, schowek pod schodami oraz garaż. Na poddaszu mieszczą się trzy sypialnie oraz łazienka.

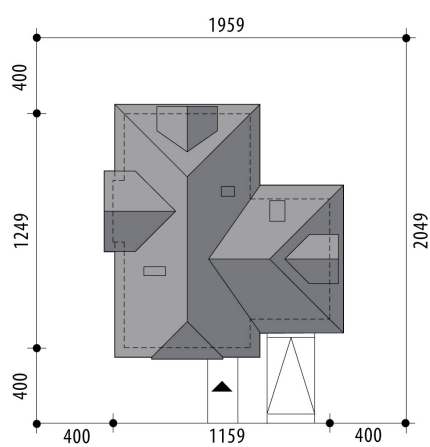
## Elewacje

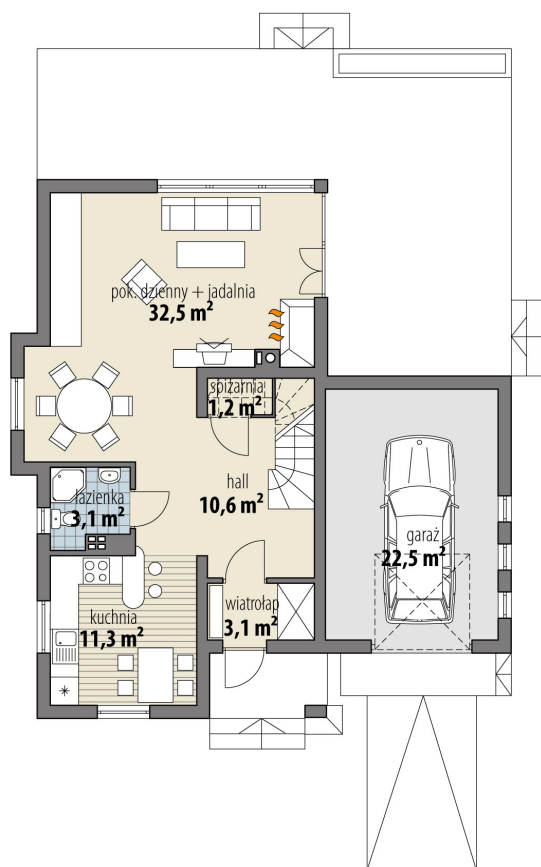


## Przekrój

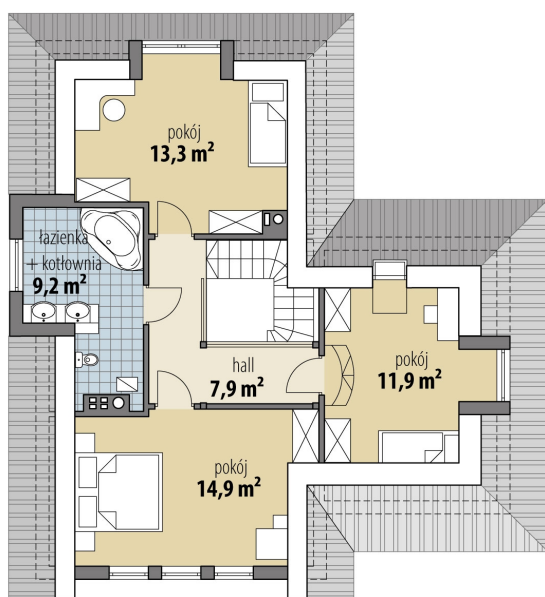


## Sytuacje



**Rzuty**

**Parter 61.80 m<sup>2</sup>**

wiatrołap	3.10 m <sup>2</sup>
hall	10.60 m <sup>2</sup>
kuchnia	11.30 m <sup>2</sup>
łazienka	3.10 m <sup>2</sup>
pok. dzienny + jadalnia	32.50 m <sup>2</sup>
schowek	1.20 m <sup>2</sup>
garaż	22.50 m <sup>2</sup>


**Poddasze 57.20 m<sup>2</sup>**

hall	7.90 m <sup>2</sup>
pokój	14.90 m <sup>2</sup>
pokój	11.90 m <sup>2</sup>
pokój	13.30 m <sup>2</sup>
łazienka + kotłownia	9.20 m <sup>2</sup>