

Podstawowe informacje



Dane techniczne projektu

Całkowita powierzchnia	197.38 m²
Powierzchnia użytkowa	155.06 m²
Powierzchnia zabudowy	113.85 m²
Powierzchnia dachu	209.07 m²
Kubatura	597 m³
Wymiary budynku	8.86 x 12.85 m
Kąt nachylenia	45°
Wysokość budynku	8.74 m
Wymiary działki	16.86 x 21.84 m



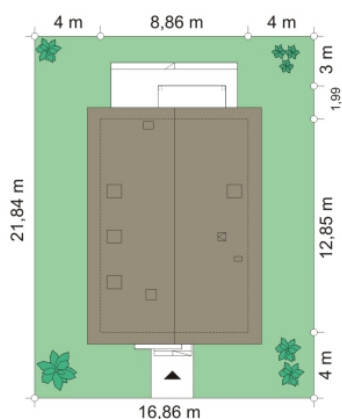
Opis projektu

Miejski to przeznaczona dla cztero-pięciosobowej rodziny willa, o prostej, łatwej w budowie bryle. Parterowy budynek z poddaszem użytkowym, przykryty dwuspadowym dachem. Tradycyjną bryłę domu połączono z nowoczesną stylistyką, materiałami i detalem, dzięki czemu udało się uzyskać bezpretensjonalną współczesną architekturę, pasującą do każdego otoczenia. Elewacje zostały urozmaiczone ceglaną okładziną parteru, drewnianymi fragmentami ścian poddasza, oraz oryginalnie zaprojektowanymi oknami. Do tego frontowy i ogrodowy szczyt przyozdobiono balkonami. Balkon w elewacji tylnej jest jedno...

Elewacje

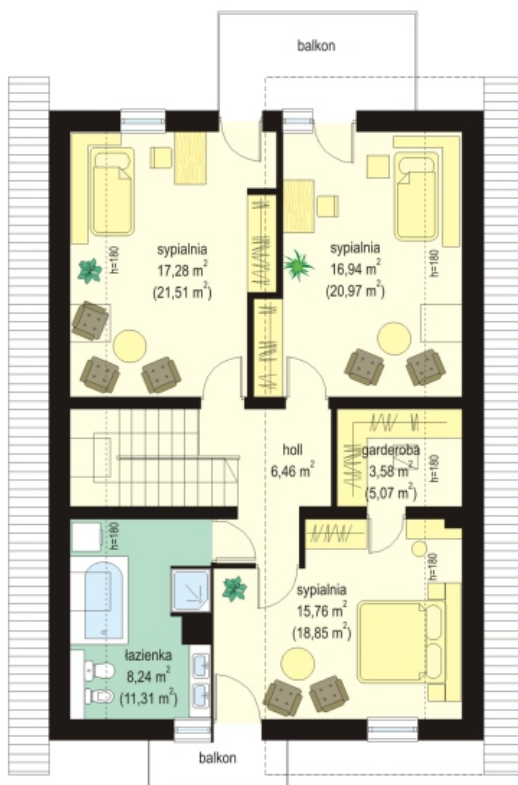


Sytuacje



Rzuty





DOBRY DOM
 ul. Wrzesława Romańczuka 6, 35-302 Rzeszów
 +48 17 852 52 30
 08:00 - 16:00

waldemar.kowalski@grupadobrydom.pl
 Podane ceny nie stanowią oferty handlowej w rozumieniu art. 66 par. 1 Kodeksu Cywilnego