

## Podstawowe informacje



## Dane techniczne projektu

<b>Całkowita powierzchnia</b>	<b>191.88 m<sup>2</sup></b>
<b>Powierzchnia użytkowa</b>	<b>148.08 m<sup>2</sup></b>
<b>Powierzchnia zabudowy</b>	<b>113.59 m<sup>2</sup></b>
<b>Powierzchnia dachu</b>	<b>168.73 m<sup>2</sup></b>
<b>Kubatura</b>	<b>581 m<sup>3</sup></b>
<b>Wymiary budynku</b>	<b>9.90 x 19.53 m</b>
<b>Kąt nachylenia</b>	<b>45°</b>
<b>Wysokość budynku</b>	<b>8.73 m</b>
<b>Wymiary działki</b>	<b>16.90 x 27.89 m</b>



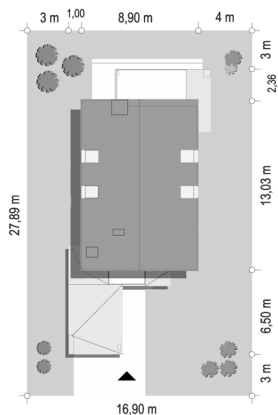
## Opis projektu

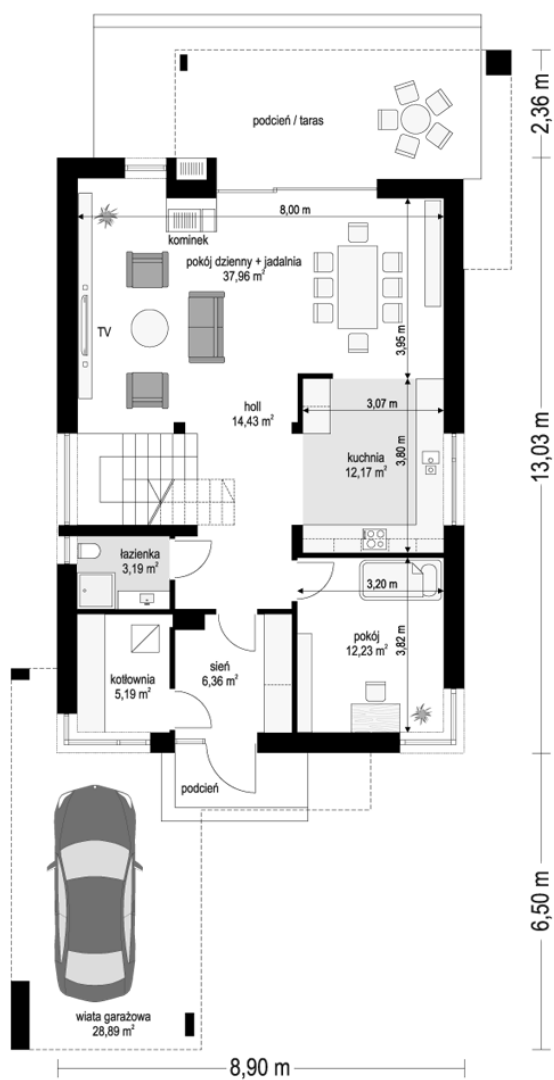
Projekt domu Miejski 4 to projekt z serii projektów "Miejski" z naszej pracowni. Budynek jednorodzinny parterowy z poddaszem użytkowym zaprojektowany na planie prostokąta, o smukłej sylwetce, nadający się doskonale na wąską parcelę. Dom przykryty jest dwuspadowym dachem bez okapów, o prostej bryle i nowoczesnej architekturze w modnej stylistyce „domu-stodoły”. Dach domu zawieszono dość wysoko na podniesionych ścianach kolankowych, dla zapewnienia maksymalnego wykorzystania powierzchni poddasza użytkowego. Zewnętrzny design domu to...

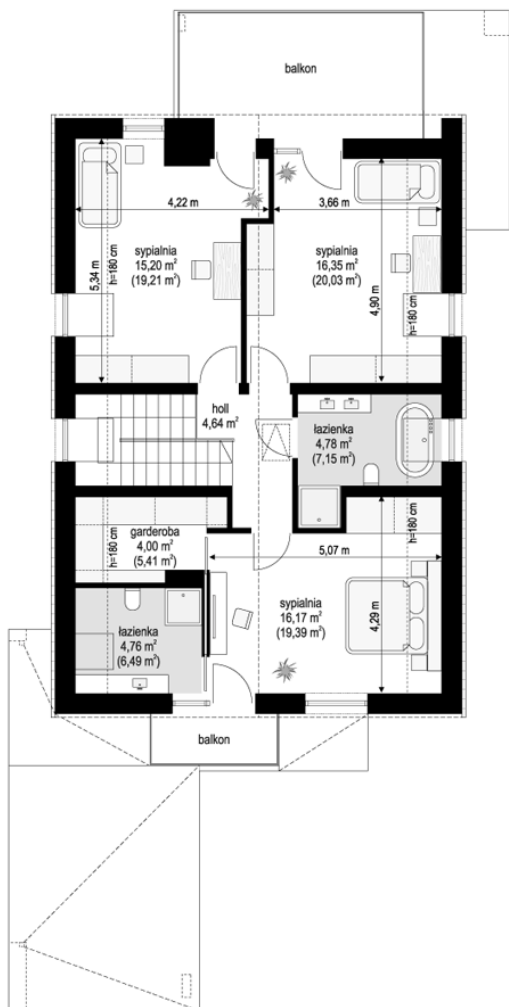
## Elewacje



## Sytuacje



**Rzuty**



DOBRY DOM  
 ul. Wrzesława Romańczuka 6, 35-302 Rzeszów  
 +48 17 852 52 30  
 08:00 - 16:00

waldemar.kowalski@grupadobrydom.pl  
 Podane ceny nie stanowią oferty handlowej w rozumieniu art. 66 par. 1 Kodeksu Cywilnego