

## Podstawowe informacje



## Dane techniczne projektu

<b>Całkowita powierzchnia</b>	<b>150.80 m<sup>2</sup></b>
<b>Powierzchnia użytkowa</b>	<b>150.80 m<sup>2</sup></b>
<b>Powierzchnia zabudowy</b>	<b>145.70 m<sup>2</sup></b>
<b>Powierzchnia dachu</b>	<b>248.10 m<sup>2</sup></b>
<b>Kubatura</b>	<b>523.20 m<sup>3</sup></b>
<b>Kąt nachylenia</b>	<b>40°</b>
<b>Wysokość budynku</b>	<b>8.40 m</b>
<b>Wymiary działki</b>	<b>22.58 x 18.48 m</b>



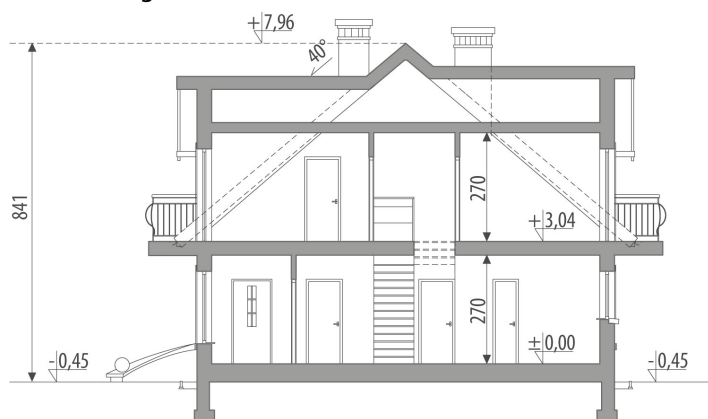
## Opis projektu

Dom z użytkowym poddaszem, niepodpiwniczony, przeznaczony dla 4-6 osobowej rodziny. Na parterze znajduje się kuchnia, spiżarnia, obszerny salon połączony z jadalnią, łazienka, pomieszczenie gospodarcze, garaż jednostanowiskowy oraz gabinet. Na poddaszu mieszczą się trzy pokoje, ogólnodostępna łazienka, sypialnia rodziców z własną garderobą i łazienką oraz strych, który można zaadaptować na dodatkowy pokój. W ramach adaptacji można wydzielić zamkniętą kuchnię. Projekt dostępny w wersji z garażem dwustanowiskowym - Metis II oraz w wersji bez garażu - Metis III. Projekt może być wykorzystany do z...

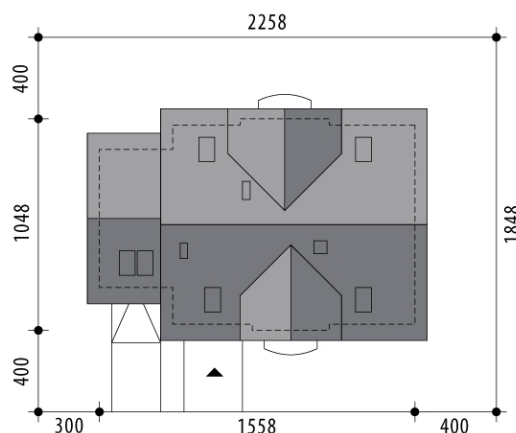
## Elewacje

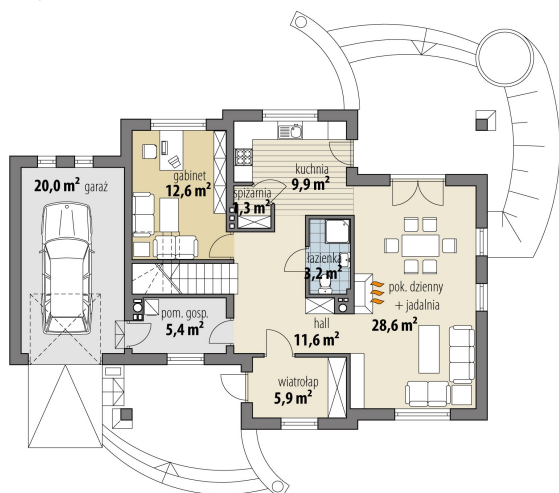


## Przekrój

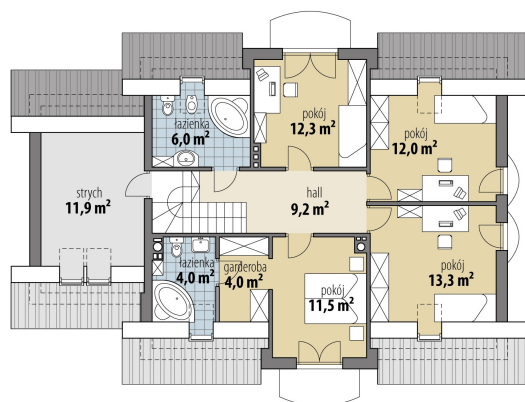


## Sytuacje



**Rzuty**

**Parter 78.50 m<sup>2</sup>**

wiatrołap	5.90 m <sup>2</sup>
hall	11.60 m <sup>2</sup>
pok. dzienny + jadalnia	28.60 m <sup>2</sup>
łazienka	3.20 m <sup>2</sup>
kuchnia	9.90 m <sup>2</sup>
spizarnia	1.30 m <sup>2</sup>
gabinet	12.60 m <sup>2</sup>
pom. gosp.	5.40 m <sup>2</sup>
garaż	20.00 m <sup>2</sup>


**Poddasze 72.30 m<sup>2</sup>**

hall	9.20 m <sup>2</sup>
pokój	11.50 m <sup>2</sup>
garderoba	4.00 m <sup>2</sup>
łazienka	4.00 m <sup>2</sup>
pokój	13.30 m <sup>2</sup>
pokój	12.00 m <sup>2</sup>
pokój	12.30 m <sup>2</sup>
łazienka	6.00 m <sup>2</sup>
strych	11.90 m <sup>2</sup>