

Podstawowe informacje



Dane techniczne projektu

Całkowita powierzchnia	150.10 m²
Powierzchnia użytkowa	150.10 m²
Powierzchnia zabudowy	143.10 m²
Powierzchnia dachu	275 m²
Kubatura	541.60 m³
Kąt nachylenia	30°
Wysokość budynku	7.70 m
Wymiary działki	21.94 x 22.98 m



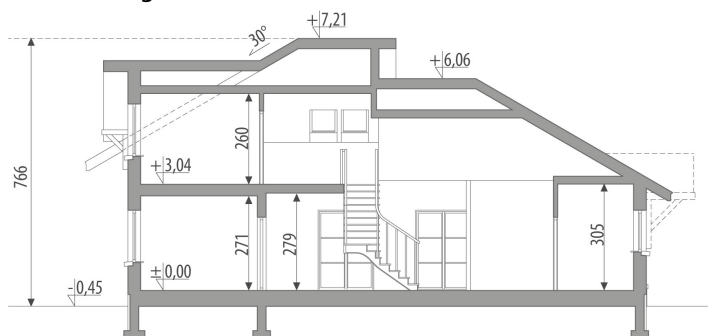
Opis projektu

Budynek niepodpiwniczony, przeznaczony dla 4-5-osobowej rodziny. Na parterze znajduje się sypialnia, gabinet, część gospodarcza oraz część dzienna. Do dwóch sypialni i łazienki na poddaszu, dostępnych z galerii, z której oglądamy część dzienną, prowadzą otwarte na nią schody. Kominek został umieszczony tak, aby można było z niego korzystać wewnątrz i na zewnątrz.

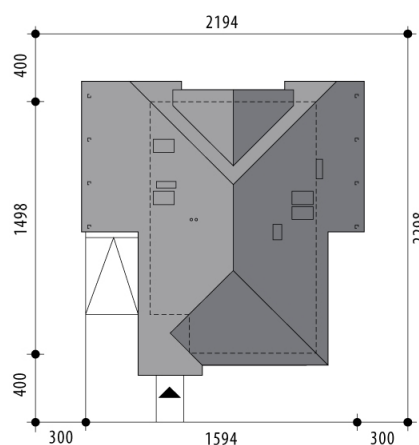
Elewacje

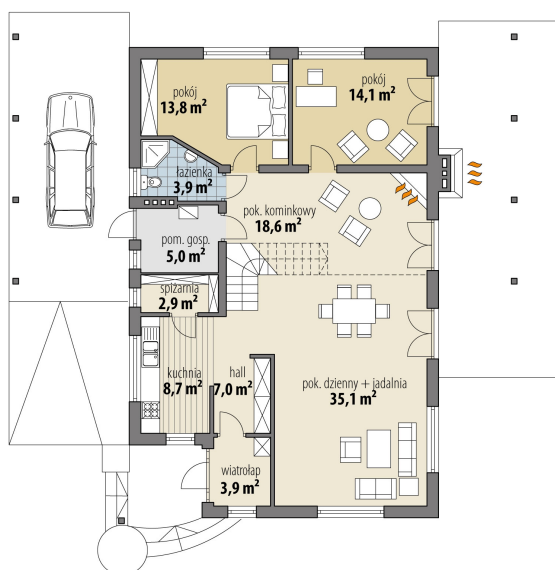


Przekrój



Sytuacje



Rzuty

Parter 113 m²

wiatrołap	3.90 m ²
pom. gosp.	5.00 m ²
hall	7.00 m ²
kuchnia	8.70 m ²
spizarnia	2.90 m ²
pok. dzienny	35.10 m ²
aneks kominkowy	18.60 m ²
pokój	14.10 m ²
pokój	13.80 m ²
łazienka	3.90 m ²


Poddasze 37.10 m²

hall	11.40 m ²
pokój	9.80 m ²
pokój	9.80 m ²
łazienka	6.10 m ²