

## Podstawowe informacje



## Dane techniczne projektu

<b>Całkowita powierzchnia</b>	<b>282.28 m<sup>2</sup></b>
<b>Powierzchnia użytkowa</b>	<b>153.01 m<sup>2</sup></b>
<b>Powierzchnia zabudowy</b>	<b>153.11 m<sup>2</sup></b>
<b>Powierzchnia dachu</b>	<b>228 m<sup>2</sup></b>
<b>Kubatura</b>	<b>864 m<sup>3</sup></b>
<b>Wymiary budynku</b>	<b>15.47 x 10.79 m</b>
<b>Kąt nachylenia</b>	<b>41°</b>
<b>Wysokość budynku</b>	<b>9.06 m</b>
<b>Wymiary działki</b>	<b>23.97 x 19.79 m</b>



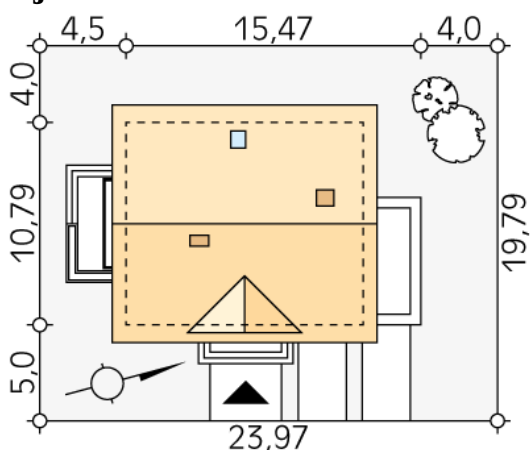
## Opis projektu

Jednorodzinny budynek mieszkalny, parterowy z użytkowym poddaszem, przeznaczony dla 4-osobowej rodziny. Jest to wersja budynku Meteor 2 wzbogacona o drugie stanowisko garażowe.

## Elewacje



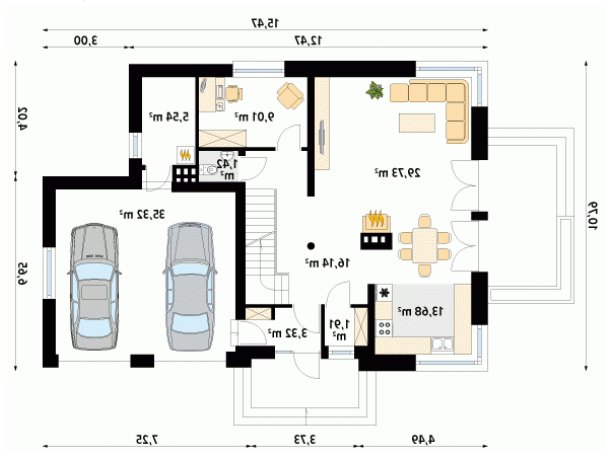
## Sytuacje



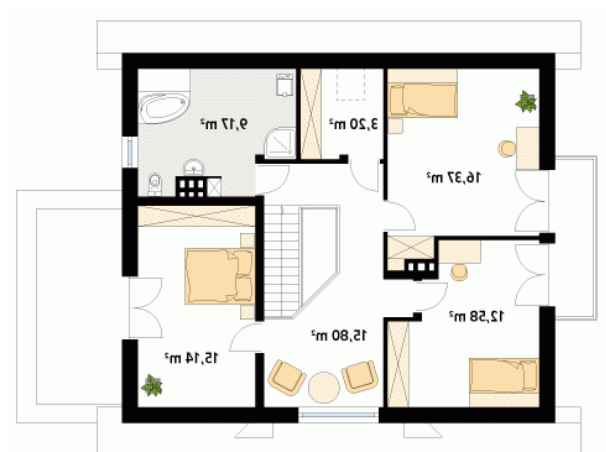
**DOBRY DOM**  
 ul. Wrzesława Romańczuka 6, 35-302 Rzeszów  
 +48 17 852 52 30  
 08:00 - 16:00

waldemar.kowalski@grupadobrydom.pl

Podane ceny nie stanowią oferty handlowej w rozumieniu art. 66 par. 1 Kodeksu Cywilnego

**Rzuty**

**Parter 116.07 m<sup>2</sup>**

wiatrołap	3.32 m <sup>2</sup>
hol	16.14 m <sup>2</sup>
spizarnia	1.91 m <sup>2</sup>
kuchnia	13.68 m <sup>2</sup>
salon	29.73 m <sup>2</sup>
pokój	9.01 m <sup>2</sup>
wc	1.42 m <sup>2</sup>
kotłownia	5.54 m <sup>2</sup>
garaż	35.32 m <sup>2</sup>


**Poddasze 72.26 m<sup>2</sup>**

hol	15.80 m <sup>2</sup>
sypialnia	12.58 m <sup>2</sup>
sypialnia	16.37 m <sup>2</sup>
garderoba	3.20 m <sup>2</sup>
łazienka	9.17 m <sup>2</sup>
sypialnia	15.14 m <sup>2</sup>