

## Podstawowe informacje



## Dane techniczne projektu

<b>Całkowita powierzchnia</b>	<b>163.70 m<sup>2</sup></b>
<b>Powierzchnia użytkowa</b>	<b>163.70 m<sup>2</sup></b>
<b>Powierzchnia zabudowy</b>	<b>147.70 m<sup>2</sup></b>
<b>Powierzchnia dachu</b>	<b>192.70 m<sup>2</sup></b>
<b>Kubatura</b>	<b>608.20 m<sup>3</sup></b>
<b>Kąt nachylenia</b>	<b>25°</b>
<b>Wysokość budynku</b>	<b>8.90 m</b>
<b>Wymiary działki</b>	<b>22.70 x 19.92 m</b>



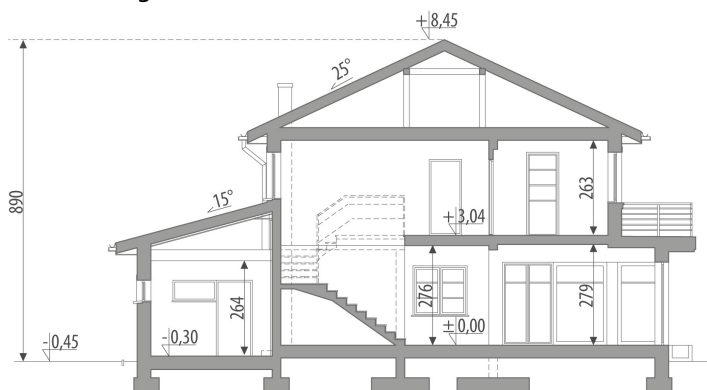
## Opis projektu

Dom piętrowy dla 4-6-osobowej rodziny. Na parterze znajduje się przestronny pokój dzienny połączony z jadalnią i częściowo zamkniętą kuchnią, spiżarnia, łazienka oraz gabinet. Jednostanowiskowy garaż dostępny jest poprzez pomieszczenie gospodarcze. Na szczególną uwagę zasługują duże przeszklenia w strefie dziennej. Na piętrze zlokalizowano cztery sypialnie wraz z przestronną łazienką i garderobą. Sypialnia rodziców posiada prywatną garderobę. Projekt może być wykorzystany do zabudowy bliźniaczej.

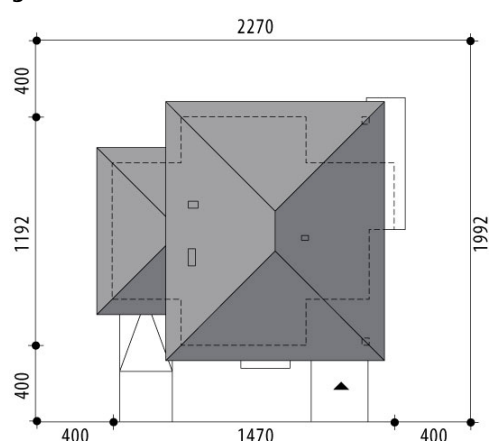
## Elewacje

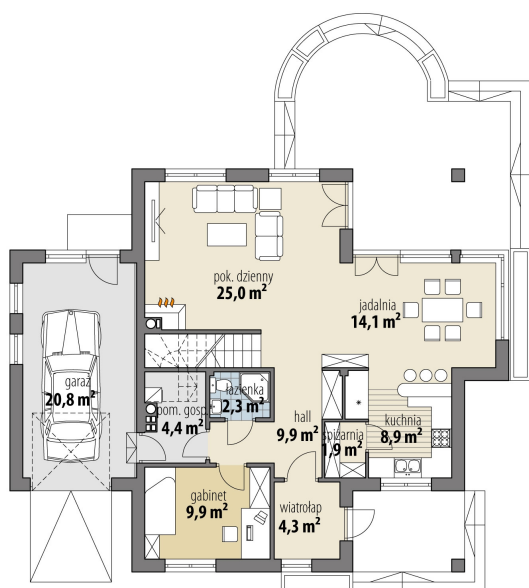


## Przekrój

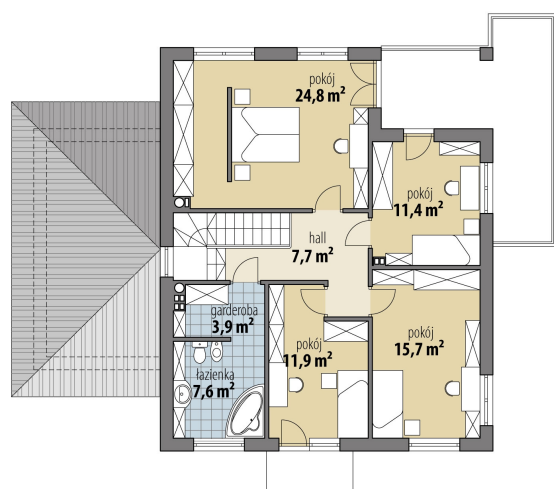


## Sytuacje



**Rzuty**

**Parter 80.70 m<sup>2</sup>**

wiatrołap	4.30 m <sup>2</sup>
garaż	20.80 m <sup>2</sup>
hall	9.90 m <sup>2</sup>
spizarnia	1.90 m <sup>2</sup>
kuchnia	8.90 m <sup>2</sup>
jadalnia	14.10 m <sup>2</sup>
pok. dzienny	25.00 m <sup>2</sup>
łazienka	2.30 m <sup>2</sup>
gabinet	9.90 m <sup>2</sup>
pom. gosp.	4.40 m <sup>2</sup>


**Piętro 83 m<sup>2</sup>**

hall	7.70 m <sup>2</sup>
garderoba	3.90 m <sup>2</sup>
łazienka	7.60 m <sup>2</sup>
pokój	11.90 m <sup>2</sup>
pokój	15.70 m <sup>2</sup>
pokój	11.40 m <sup>2</sup>
pokój	24.80 m <sup>2</sup>