

Podstawowe informacje



Dane techniczne projektu

| | |
|-------------------------------|-----------------------------|
| Całkowita powierzchnia | 141.60 m² |
| Powierzchnia użytkowa | 101.10 m² |
| Powierzchnia zabudowy | 97.10 m² |
| Powierzchnia dachu | 110.10 m² |
| Wymiary budynku | 8.30 x 12.70 m |
| Kąt nachylenia | 35° |
| Wysokość budynku | 8.60 m |
| Wymiary działki | 16.30 x 20.70 m |



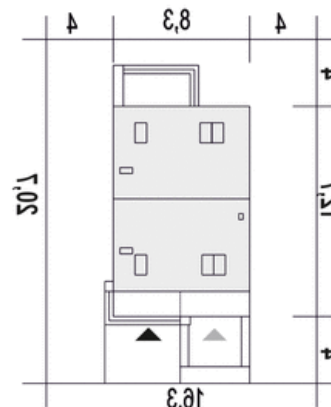
Opis projektu

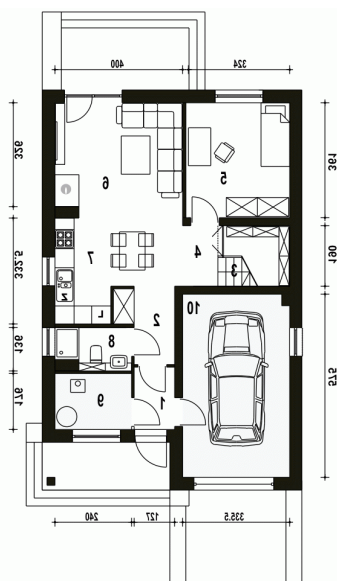
Nowoczesny dom z poddaszem użytkowym.

Przekrój

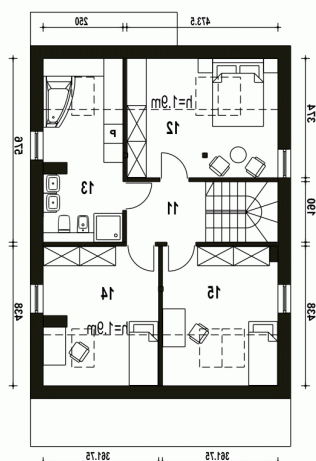


Sytuacje



Rzuty

Parter 74.80 m²

| | |
|-------------------|----------------------|
| Wiatrołap | 2.40 m ² |
| Garaż* | 18.90 m ² |
| Hol | 3.80 m ² |
| Schody | 4.20 m ² |
| Przedp.+Spizarnia | 2.70 m ² |
| Pokój | 11.30 m ² |
| Salon | 18.80 m ² |
| Kuchnia, jadalnia | 5.70 m ² |
| Łazienka | 2.90 m ² |
| Pom.techniczne* | 4.10 m ² |


Piętro 66.80 m²

| | |
|------------|----------------------|
| Przedpokój | 4.60 m ² |
| Sypialnia | 11.60 m ² |
| Łazienka | 10.80 m ² |
| Sypialnia | 10.80 m ² |
| Sypialnia | 11.00 m ² |