

## Podstawowe informacje



## Dane techniczne projektu

<b>Całkowita powierzchnia</b>	<b>196.60 m<sup>2</sup></b>
<b>Powierzchnia użytkowa</b>	<b>111.20 m<sup>2</sup></b>
<b>Powierzchnia zabudowy</b>	<b>101.30 m<sup>2</sup></b>
<b>Powierzchnia dachu</b>	<b>107 m<sup>2</sup></b>
<b>Kubatura</b>	<b>385 m<sup>3</sup></b>
<b>Wymiary budynku</b>	<b>8.50 x 12.70 m</b>
<b>Kąt nachylenia</b>	<b>35°</b>
<b>Wysokość budynku</b>	<b>8.40 m</b>
<b>Wymiary działki</b>	<b>8.50 x 20.70 m</b>

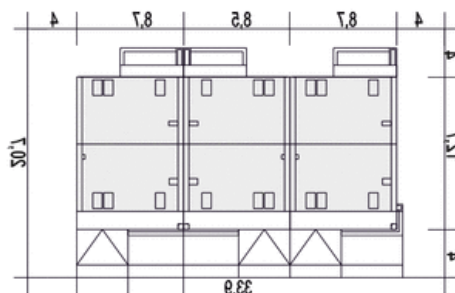
## Opis projektu

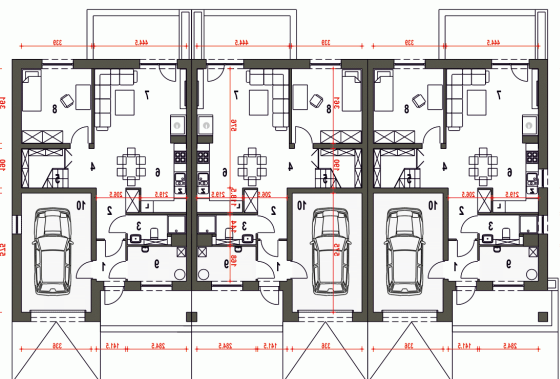
Nowoczesny dom z poddaszem użytkowym.

## Przekrój

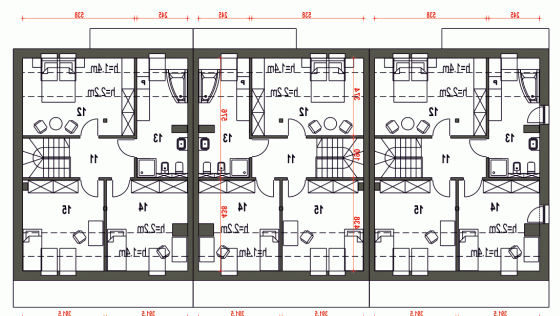


## Sytuacje



**Rzuty**

**Parter 81.40 m<sup>2</sup>**

Wiatrołap	2.70 m <sup>2</sup>
Garaż*	19.00 m <sup>2</sup>
Hol	4.10 m <sup>2</sup>
Łazienka	3.60 m <sup>2</sup>
Przedp. + Spizarnia	3.60 m <sup>2</sup>
Schody	4.20 m <sup>2</sup>
Kuchnia, jadalnia	7.20 m <sup>2</sup>
Salon	20.40 m <sup>2</sup>
Pokój	12.00 m <sup>2</sup>
Pom.techniczne*	4.60 m <sup>2</sup>


**Piętro 73.20 m<sup>2</sup>**

Przedpokój	6.00 m <sup>2</sup>
Sypialnia	13.20 m <sup>2</sup>
Łazienka	10.60 m <sup>2</sup>
Sypialnia	11.70 m <sup>2</sup>
Sypialnia	12.00 m <sup>2</sup>