

Podstawowe informacje



Dane techniczne projektu

Całkowita powierzchnia	198.50 m²
Powierzchnia użytkowa	106.30 m²
Powierzchnia zabudowy	102.50 m²
Powierzchnia dachu	116.50 m²
Kubatura	354 m³
Wymiary budynku	8.60 x 12.70 m
Kąt nachylenia	35°
Wysokość budynku	8.40 m
Wymiary działki	16.60 x 20.70 m



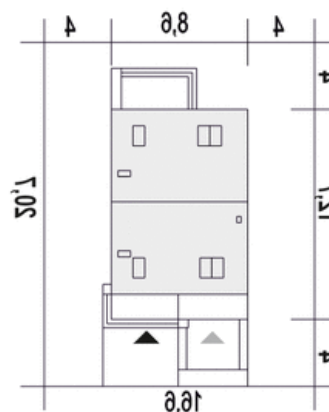
Opis projektu

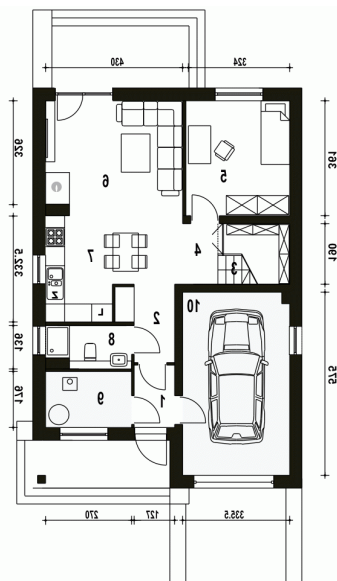
Nowoczesny dom z poddaszem użytkowym.

Przekrój

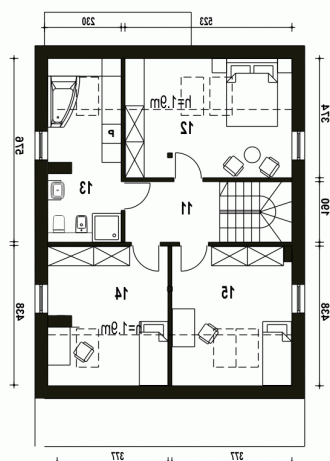


Sytuacje



Rzuty

Parter 78.40 m²

Wiatrołap	2.40 m ²
Garaż*	19.00 m ²
Hol	3.70 m ²
Schody	4.20 m ²
Przedp.+Spizarnia	3.30 m ²
Pokój	11.50 m ²
Salon	19.80 m ²
Kuchnia, jadalnia	6.80 m ²
Łazienka	3.30 m ²
Pom.techniczne*	4.40 m ²


Piętro 64.30 m²

Przedpokój	5.70 m ²
Sypialnia	12.90 m ²
Łazienka	10.00 m ²
Sypialnia	11.30 m ²
Sypialnia	11.50 m ²