

## Podstawowe informacje



## Dane techniczne projektu

|                               |                             |
|-------------------------------|-----------------------------|
| <b>Całkowita powierzchnia</b> | <b>375.80 m<sup>2</sup></b> |
| <b>Powierzchnia użytkowa</b>  | <b>202.60 m<sup>2</sup></b> |
| <b>Powierzchnia zabudowy</b>  | <b>194.20 m<sup>2</sup></b> |
| <b>Powierzchnia dachu</b>     | <b>221 m<sup>2</sup></b>    |
| <b>Kubatura</b>               | <b>714 m<sup>3</sup></b>    |
| <b>Wymiary budynku</b>        | <b>16.20 x 12.70 m</b>      |
| <b>Kąt nachylenia</b>         | <b>35°</b>                  |
| <b>Wysokość budynku</b>       | <b>8.60 m</b>               |
| <b>Wymiary działki</b>        | <b>24.20 x 20.70 m</b>      |



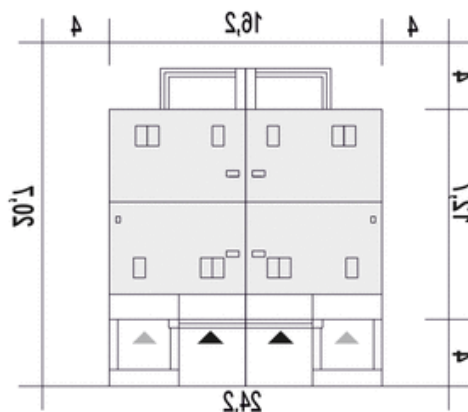
## Opis projektu

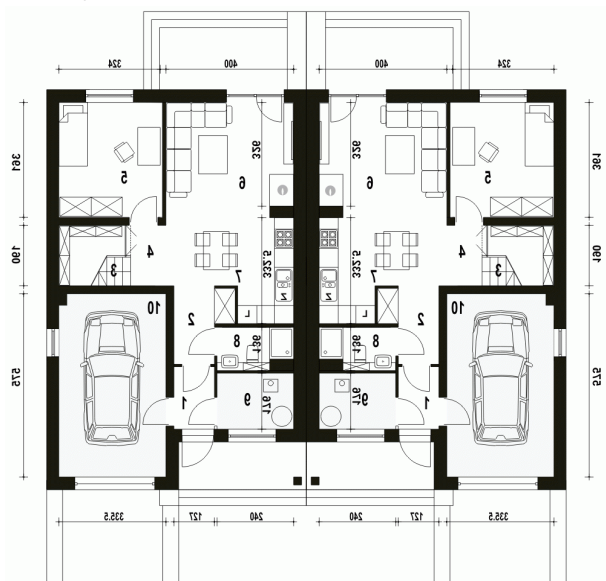
Nowoczesny dom z poddaszem użytkowym.

## Przekrój

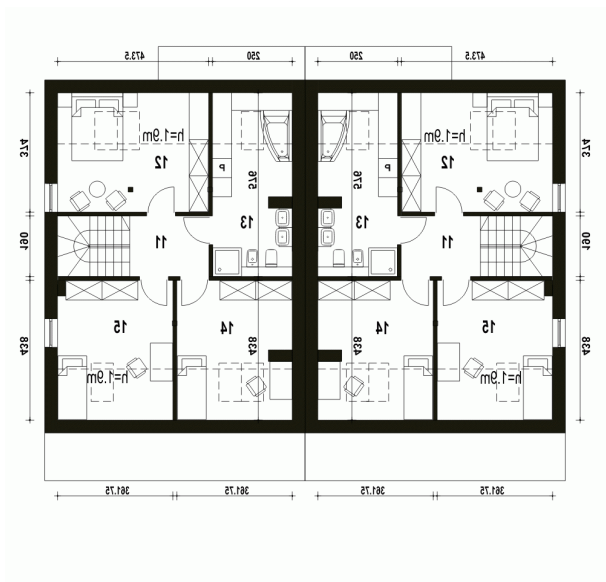


## Sytuacje



**Rzuty**

**Parter 75.80 m<sup>2</sup>**

|                   |                      |
|-------------------|----------------------|
| Wiatrołap         | 2.40 m <sup>2</sup>  |
| Garaż*            | 19.00 m <sup>2</sup> |
| Hol               | 3.80 m <sup>2</sup>  |
| Schody            | 4.20 m <sup>2</sup>  |
| Przedp.+Schowek   | 3.40 m <sup>2</sup>  |
| Pokój             | 11.50 m <sup>2</sup> |
| Salon             | 18.80 m <sup>2</sup> |
| Kuchnia, jadalnia | 5.70 m <sup>2</sup>  |
| Łazienka          | 2.90 m <sup>2</sup>  |
| Pom.techniczne*   | 4.10 m <sup>2</sup>  |


**Piętro 66.80 m<sup>2</sup>**

|            |                      |
|------------|----------------------|
| Przedpokój | 4.60 m <sup>2</sup>  |
| Sypialnia  | 11.60 m <sup>2</sup> |
| Łazienka   | 10.80 m <sup>2</sup> |
| Sypialnia  | 11.30 m <sup>2</sup> |
| Sypialnia  | 10.50 m <sup>2</sup> |