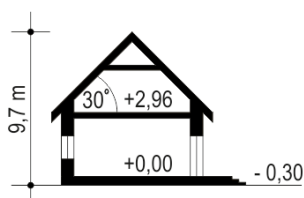


## Podstawowe informacje



## Przekrój



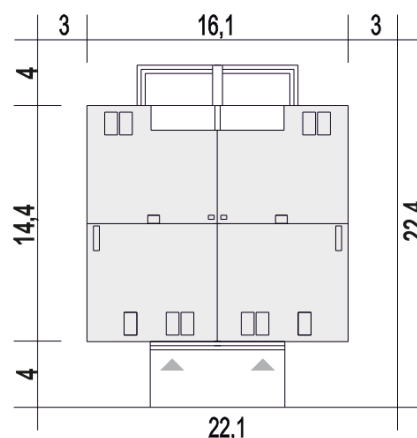
## Dane techniczne projektu

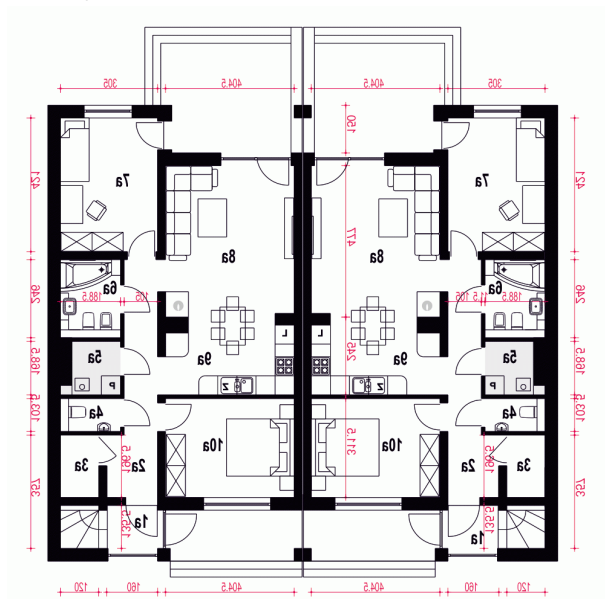
<b>Całkowita powierzchnia</b>	<b>158.20 m<sup>2</sup></b>
<b>Powierzchnia użytkowa</b>	<b>303.60 m<sup>2</sup></b>
<b>Powierzchnia zabudowy</b>	<b>218.40 m<sup>2</sup></b>
<b>Powierzchnia dachu</b>	<b>251.20 m<sup>2</sup></b>
<b>Wymiary budynku</b>	<b>16.10 x 14.40 m</b>
<b>Kąt nachylenia</b>	<b>30°</b>
<b>Wysokość budynku</b>	<b>9.70 m</b>
<b>Wymiary działki</b>	<b>22.10 x 22.40 m</b>

## Opis projektu

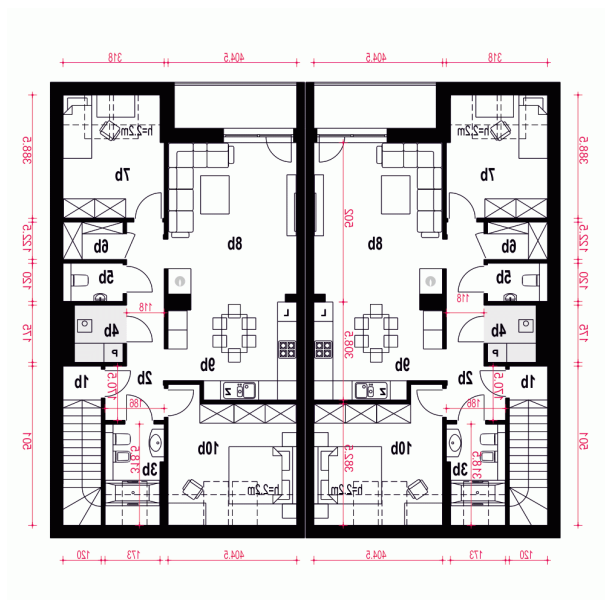
Mazur

## Sytuacje



**Rzuty**

**Parter 73.50 m<sup>2</sup>**

Wspólny wiatrołap	1.20 m <sup>2</sup>
Kuchnia	9.40 m <sup>2</sup>
Salon	19.00 m <sup>2</sup>
Pokój	12.60 m <sup>2</sup>
Łazienka	4.50 m <sup>2</sup>
Pom.techn. CO*	2.60 m <sup>2</sup>
WC	1.90 m <sup>2</sup>
Komunikacja	6.20 m <sup>2</sup>
Hol, garderoba	3.70 m <sup>2</sup>
Pokój	12.40 m <sup>2</sup>


**Piętro 84.70 m<sup>2</sup>**

Wspólny wiatrołap, schody	7.10 m <sup>2</sup>
Kuchnia	11.40 m <sup>2</sup>
Salon	19.90 m <sup>2</sup>
Pokój	10.50 m <sup>2</sup>
Garderoba	2.20 m <sup>2</sup>
WC	2.20 m <sup>2</sup>
Pom.techn. CO*	2.70 m <sup>2</sup>
Łazienka	4.70 m <sup>2</sup>
Hol	8.60 m <sup>2</sup>
Pokój	13.90 m <sup>2</sup>