

## Podstawowe informacje



## Dane techniczne projektu

<b>Całkowita powierzchnia</b>	<b>135.12 m<sup>2</sup></b>
<b>Powierzchnia użytkowa</b>	<b>116.84 m<sup>2</sup></b>
<b>Powierzchnia zabudowy</b>	<b>112 m<sup>2</sup></b>
<b>Powierzchnia dachu</b>	<b>186.27 m<sup>2</sup></b>
<b>Kubatura</b>	<b>401.22 m<sup>3</sup></b>
<b>Wymiary budynku</b>	<b>10.94 x 10.64 m</b>
<b>Kąt nachylenia</b>	<b>40°</b>
<b>Wysokość budynku</b>	<b>8.57 m</b>
<b>Wymiary działki</b>	<b>18.94 x 18.64 m</b>



## Opis projektu

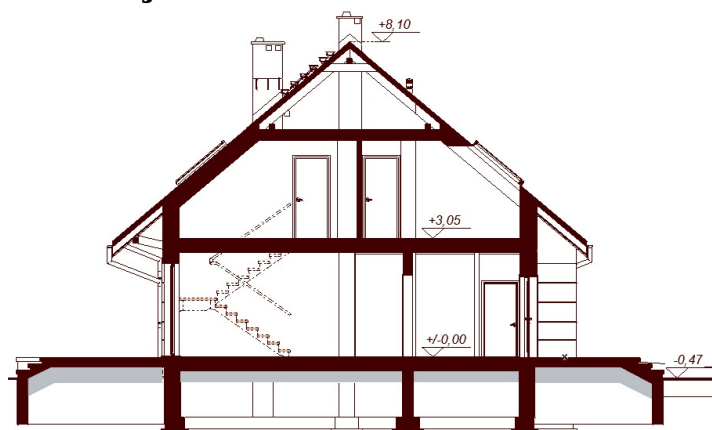
MARSALA MAŁA to bardzo funkcjonalny i atrakcyjny wizualnie dom przeznaczony dla 3-6 osobowej rodziny o eleganckiej formie i współczesnej estetyce oraz prostej i taniej, dokładnie przemyślanej konstrukcji. Jest to dom parterowy z użytkowym poddaszem, niepodpiwniczony, z garażem jednostanowiskowym w bryle budynku.

Na parterze zlokalizowana jest wygodna strefa dzienna składająca się z kuchni (która w zależności od potrzeb może być zamykana lub otwarta), słonecznej jadalni oraz salonu otwartego na taras i ogród. Dzięki doświetleniu strefy dziennej zar...

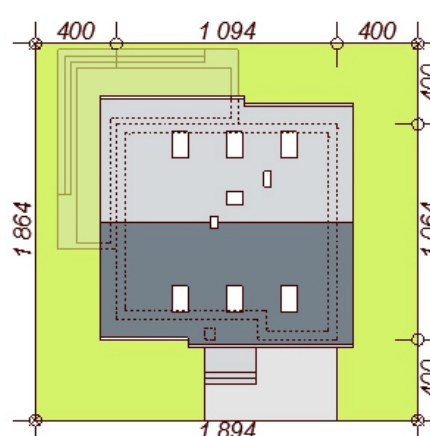
## Elewacje



## Przekrój



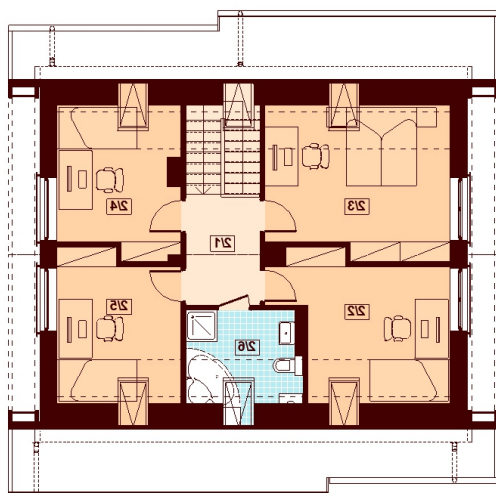
## Sytuacje



**Rzuty**

**Parter 78.08 m<sup>2</sup>**

Wiatrołap	5.41 m <sup>2</sup>
Hol	5.47 m <sup>2</sup>
Kuchnia	9.25 m <sup>2</sup>
Spizarka	2.96 m <sup>2</sup>
Salon + jadalnia	27.01 m <sup>2</sup>
Łazienka	2.59 m <sup>2</sup>
Kotłownia	7.11 m <sup>2</sup>
Garaż	18.28 m <sup>2</sup>


**Poddasze 57.04 m<sup>2</sup>**

Komunikacja	5.40 m <sup>2</sup>
Pokój	12.31 m <sup>2</sup>
Pokój	14.88 m <sup>2</sup>
Pokój	9.55 m <sup>2</sup>
Pokój	9.88 m <sup>2</sup>
Łazienka	5.02 m <sup>2</sup>