

Podstawowe informacje



Dane techniczne projektu

Całkowita powierzchnia	116.30 m²
Powierzchnia użytkowa	116.30 m²
Powierzchnia zabudowy	118.90 m²
Powierzchnia dachu	210.20 m²
Kubatura	472.70 m³
Kąt nachylenia	43°
Wysokość budynku	8.70 m
Wymiary działki	19.94 x 18.89 m



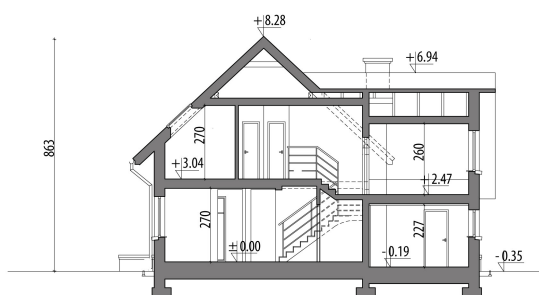
Opis projektu

Dom z poddaszem użytkowym, przeznaczony dla 4-6-osobowej rodziny. Na parterze zaplanowano wyraźnie oddzielną kuchnię, pokój dzienny połączony z jadalnią, łazienkę oraz dodatkowy pokój. Z wiatrołapu jest przejście do jednostanowiskowego garażu, a dalej do pomieszczenia gospodarczego. Poddasze to strefa nocna - z trzema pokojami i przestronną łazienką. Z dwóch sypialni jest wyjście na wspólny balkon. Projekt można wykorzystać do zabudowy bliźniaczej.

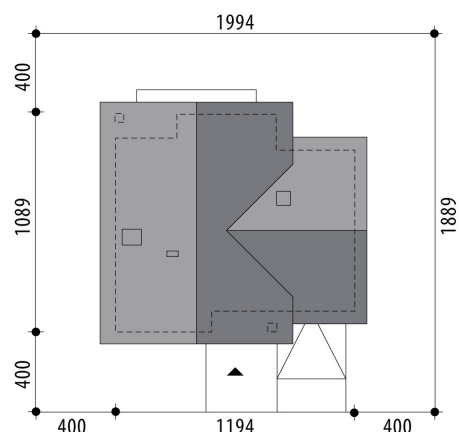
Elewacje

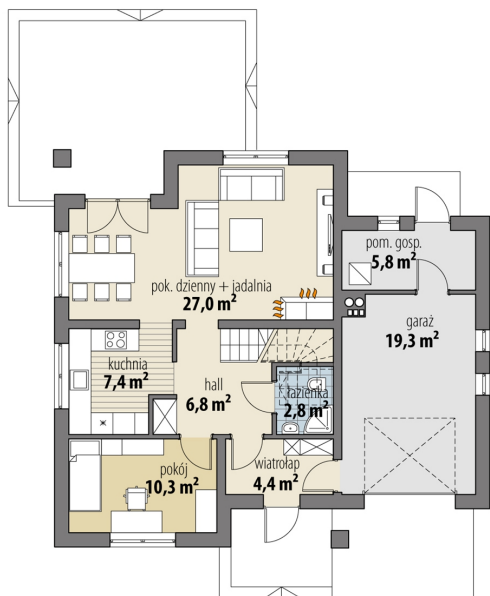


Przekrój

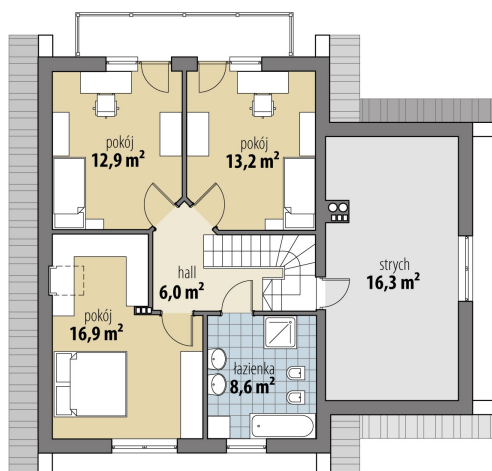


Sytuacje



Rzuty

Parter 58.70 m²

wiatrołap	4.40 m ²
hall	6.80 m ²
łazienka	2.80 m ²
pok. dzienny + jadalnia	27.00 m²
kuchnia	7.40 m ²
pokój	10.30 m²
pom. gosp.	5.80 m²
garaż	19.30 m²


Poddasze 57.60 m²

hall	6.00 m ²
pokój	13.20 m²
pokój	12.90 m²
pokój	16.90 m²
łazienka	8.60 m ²
strych	16.30 m²