

Podstawowe informacje



Dane techniczne projektu

Całkowita powierzchnia	76.10 m²
Powierzchnia użytkowa	76.10 m²
Powierzchnia zabudowy	96 m²
Powierzchnia dachu	148.20 m²
Kubatura	225.30 m³
Kąt nachylenia	30°
Wysokość budynku	6.20 m
Wymiary działki	19.42 x 17.18 m



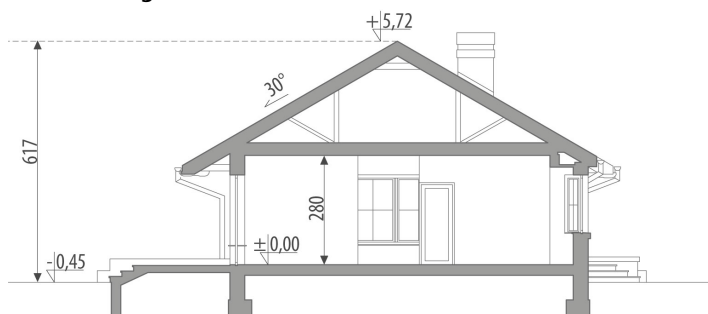
Opis projektu

Dom parterowy, przeznaczony dla 3-4-osobowej rodziny. Układ pomieszczeń podzielono na część ogólną i prywatną. W części ogólnej znajduje się wiatrołap z przejściem przez hall do otwartej przestrzeni salonu z jadalnią i kuchnią. Z kuchni dostępne jest pomieszczenie gospodarcze. Możliwe jest również zamknięcie kuchni. Część prywatna składa się z korytarza i dostępnej z niego łazienki oraz dwóch sypialni.

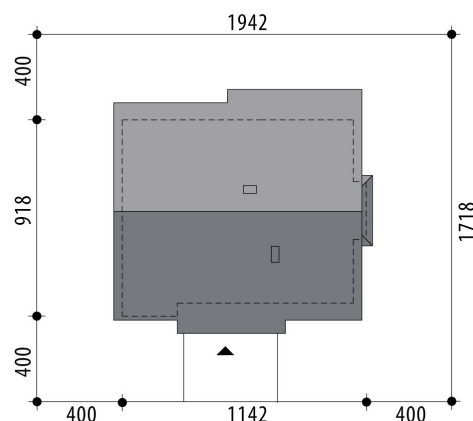
Elewacje

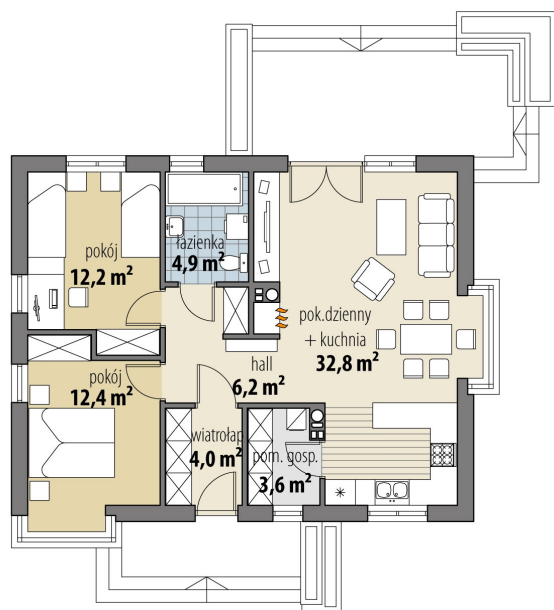


Przekrój



Sytuacje



Rzuty

Parter 76.10 m²

wiatrołap	4.00 m ²
hall	6.20 m ²
pom. gosp.	3.60 m ²
pok. dzienny + kuchnia	32.80 m ²
łazienka	4.90 m ²
pokój	12.20 m ²
pokój	12.40 m ²