

Podstawowe informacje



Dane techniczne projektu

Całkowita powierzchnia	146.70 m²
Powierzchnia użytkowa	146.70 m²
Powierzchnia zabudowy	131.70 m²
Powierzchnia dachu	220 m²
Kubatura	460.70 m³
Kąt nachylenia	38°
Wysokość budynku	8.80 m
Wymiary działki	19.08 x 21.78 m



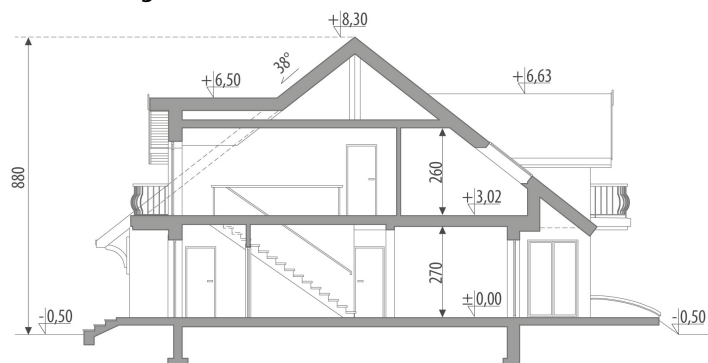
Opis projektu

Dom z użytkowym poddaszem, niepodpiwniczony, przeznaczony dla 4-5 osobowej rodziny. Pokój dzienny z kominkiem, kuchnia oraz jadalnia zlokalizowane są od strony ogrodu. Jadalnia połączona jest przestrzennie z pokojem dziennym, z którego dostępny jest taras. Pokój gościnny od strony wejścia. Na parterze zlokalizowano także małą łazienkę, spiżarnię, pom. gosp. (kotłownię). Na poddaszu znajdują się trzy sypialnie, łazienka i pralnia (schowek).

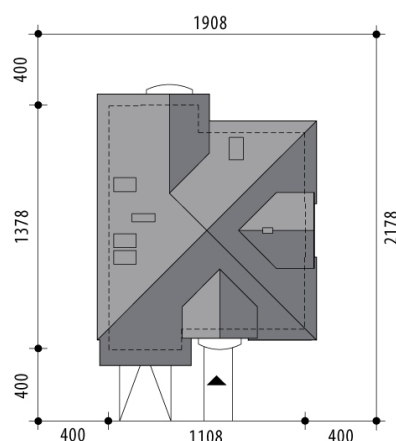
Elewacje

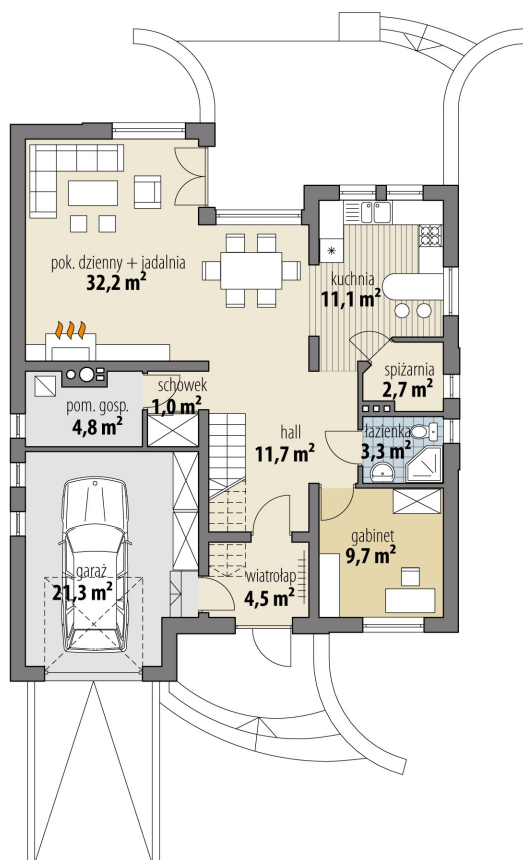


Przekrój

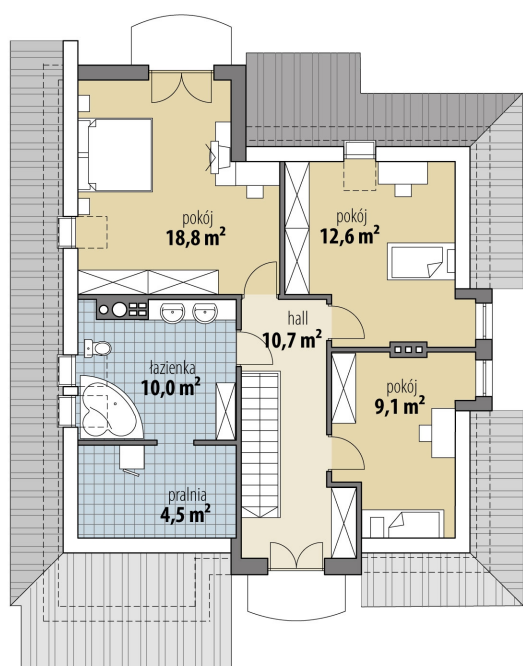


Sytuacje



Rzuty

Parter 81 m²

wiatrołap	4.50 m ²
garaż	21.30 m ²
hall	11.70 m ²
pokój	9.70 m ²
wc	3.30 m ²
spizarnia	2.70 m ²
kuchnia	11.10 m ²
pok. dzienny	32.20 m ²
schowek	1.00 m ²
pom. gosp.	4.80 m ²


Poddasze 65.70 m²

hall	10.70 m ²
pokój	9.10 m ²
pokój	12.60 m ²
pokój	18.80 m ²
łazienka	10.00 m ²
pralnia	4.50 m ²