

## Podstawowe informacje



## Dane techniczne projektu

<b>Całkowita powierzchnia</b>	<b>154.61 m<sup>2</sup></b>
<b>Powierzchnia użytkowa</b>	<b>90.25 m<sup>2</sup></b>
<b>Powierzchnia zabudowy</b>	<b>70.61 m<sup>2</sup></b>
<b>Powierzchnia dachu</b>	<b>122.21 m<sup>2</sup></b>
<b>Kubatura</b>	<b>456 m<sup>3</sup></b>
<b>Wymiary budynku</b>	<b>11.85 x 8.05 m</b>
<b>Kąt nachylenia</b>	<b>45°</b>
<b>Wysokość budynku</b>	<b>8.65 m</b>
<b>Wymiary działki</b>	<b>19.85 x 17.05 m</b>



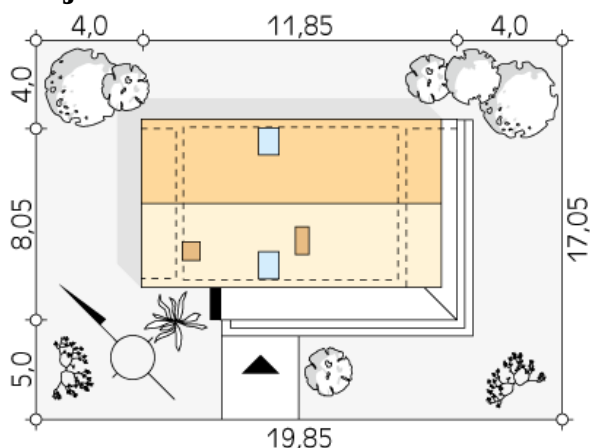
## Opis projektu

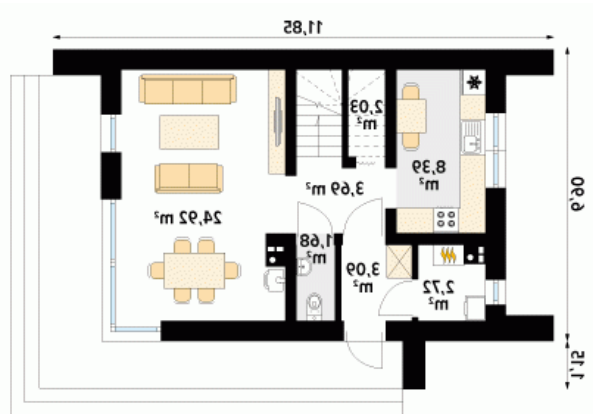
Projekt domu z poddaszem przeznaczony dla 4-osobowej rodziny. Niewielkie rozmiary oraz wysunięte ściany i zadaszenia w połączeniu z naturalnymi materiałami tworzą przytulną przestrzeń do mieszkania. Wysoki sufit na poddaszu daje pole do realizacji nietypowych pomysłów na aranżację wnętrza. Duże przeszklenia optycznie powiększają wnętrza, łącząc je z tarasem i krajobrazem. Dzięki nowoczesnej, lecz czerpiącej z tradycji formie, uzasadniona jest lokalizacja projektu zarówno w środowisku miejskim, jak i na łonie natury.

## Elewacje

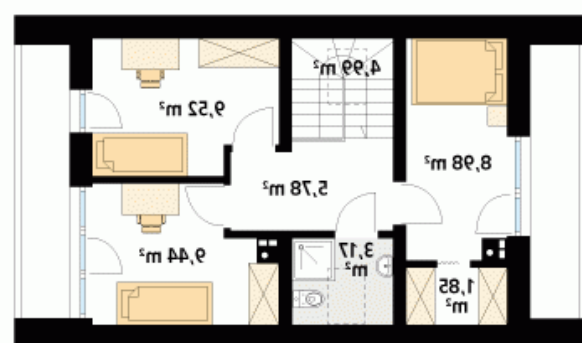


## Sytuacje



**Rzuty**

**Parter 46.52 m<sup>2</sup>**

wiatrołap	3.09 m <sup>2</sup>
korytarz/komunikacja	3.69 m <sup>2</sup>
kuchnia	8.39 m <sup>2</sup>
pomieszczenie pomocnicze	2.03 m <sup>2</sup>
salon	24.92 m <sup>2</sup>
wc	1.68 m <sup>2</sup>
kotłownia	2.72 m <sup>2</sup>


**Poddasze 82.47 m<sup>2</sup>**

korytarz/komunikacja	5.78 m <sup>2</sup>
sypialnia	8.98 m <sup>2</sup>
garderoba	1.85 m <sup>2</sup>
łazienka	3.17 m <sup>2</sup>
sypialnia	9.44 m <sup>2</sup>
sypialnia	9.52 m <sup>2</sup>
schody	43.73 m <sup>2</sup>