

Podstawowe informacje



Dane techniczne projektu

Całkowita powierzchnia	143.40 m²
Powierzchnia użytkowa	108.60 m²
Powierzchnia zabudowy	158.17 m²
Powierzchnia dachu	225.20 m²
Kubatura	701.22 m³
Wymiary budynku	15.37 x 13.77 m
Kąt nachylenia	22°
Wysokość budynku	6.03 m
Wymiary działki	22.37 x 20.27 m



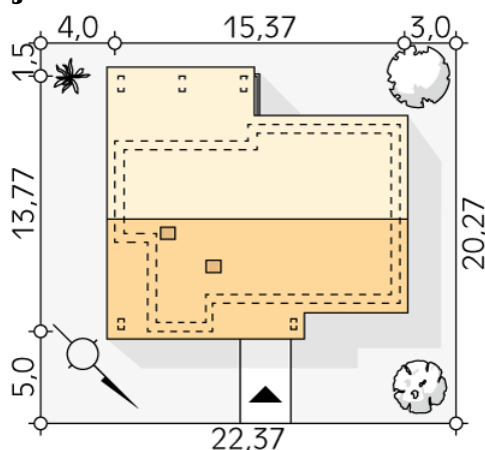
Opis projektu

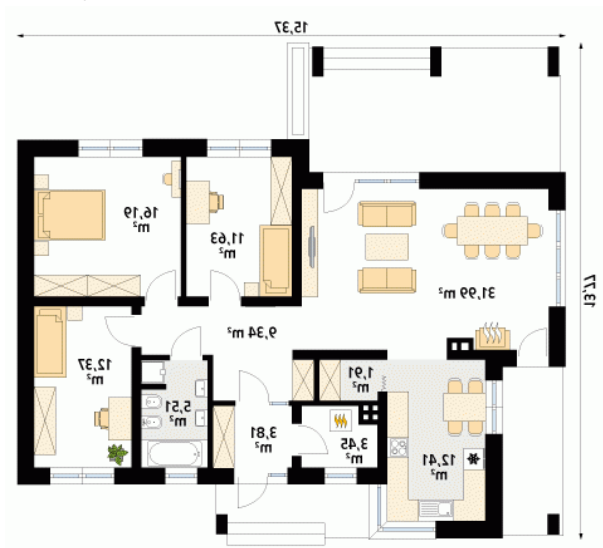
Projekt Malmo jest propozycją parterowego domu mieszkalnego, przeznaczonego dla 3-4 osobowej rodziny. Program funkcjonalny domu składa się z obszernej sypialni rodziców, dwóch mniejszych pokoi dla dzieci, łazienki, kotłowni, wiatrołapu, kuchni ze spiżarnią oraz salonu z kominkiem i przestrzenią na duży stół jadalny. Obszerne przeszklenia umożliwiają dodatkowe doświetlenie części dziennej, nadając jej wnętrzu przestronny, współczesny charakter. Asymetryczna bryła budynku przykryta jest dwuspadowym dachem obejmującym również tarasy dostępne z salonu. Pokryci...

Elewacje



Sytuacje



Rzuty

Parter 108.61 m²

wiatrołap	3.81 m ²
kotłownia	3.45 m ²
hol	9.34 m ²
spizarnia	1.91 m ²
kuchnia	12.41 m ²
salon	31.99 m ²
pokój	11.63 m ²
sypialnia	16.19 m ²
pokój	12.37 m ²
łazienka	5.51 m ²