

## Podstawowe informacje



## Przekrój



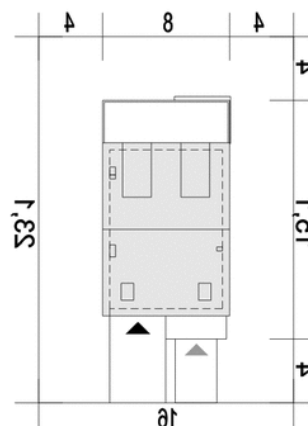
## Dane techniczne projektu

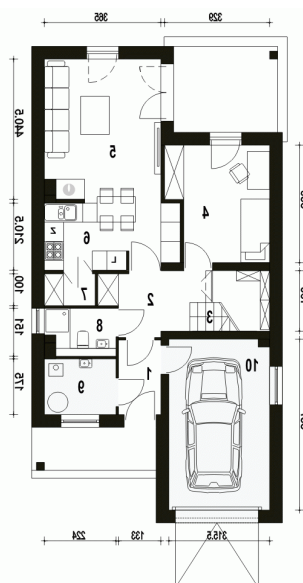
<b>Całkowita powierzchnia</b>	<b>130 m<sup>2</sup></b>
<b>Powierzchnia użytkowa</b>	<b>95.10 m<sup>2</sup></b>
<b>Powierzchnia zabudowy</b>	<b>97.30 m<sup>2</sup></b>
<b>Powierzchnia dachu</b>	<b>99.80 m<sup>2</sup></b>
<b>Wymiary budynku</b>	<b>8 x 15.10 m</b>
<b>Kąt nachylenia</b>	<b>35°</b>
<b>Wysokość budynku</b>	<b>8.50 m</b>
<b>Wymiary działki</b>	<b>16 x 23.10 m</b>

## Opis projektu

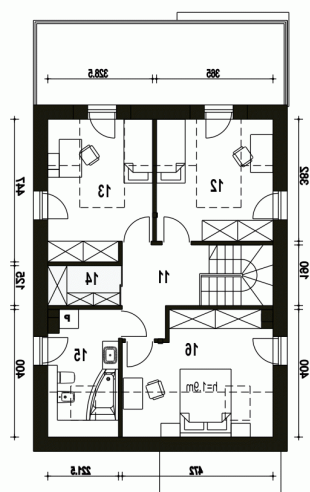
Nowoczesny dom z poddaszem użytkowym.

## Sytuacje



**Rzuty**

**Parter 73.80 m<sup>2</sup>**

Wiatrołap	3.00 m <sup>2</sup>
Garaż*	16.60 m <sup>2</sup>
Komunik., garderoba	6.70 m <sup>2</sup>
Schody	4.20 m <sup>2</sup>
Pokój	10.70 m <sup>2</sup>
Salon	16.00 m <sup>2</sup>
Kuchnia, jadalnia	8.30 m <sup>2</sup>
Spizarnia	1.50 m <sup>2</sup>
Łazienka	3.00 m <sup>2</sup>
Pom.techniczne*	3.80 m <sup>2</sup>


**Piętro 56.20 m<sup>2</sup>**

Przedpokój	6.20 m <sup>2</sup>
Sypialnia	9.20 m <sup>2</sup>
Łazienka+pralnia	9.60 m <sup>2</sup>
Garderoba*	2.90 m <sup>2</sup>
Sypialnia	5.70 m <sup>2</sup>
Sypialnia	11.10 m <sup>2</sup>