

## Podstawowe informacje



## Dane techniczne projektu

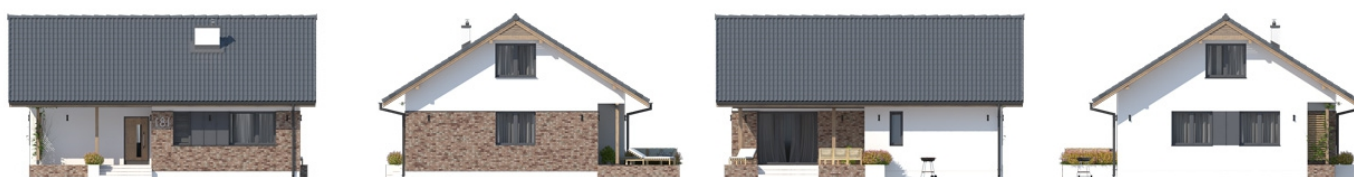
<b>Całkowita powierzchnia</b>	<b>216.25 m<sup>2</sup></b>
<b>Powierzchnia użytkowa</b>	<b>114.97 m<sup>2</sup></b>
<b>Powierzchnia zabudowy</b>	<b>114.35 m<sup>2</sup></b>
<b>Powierzchnia dachu</b>	<b>176.89 m<sup>2</sup></b>
<b>Kubatura</b>	<b>550.77 m<sup>3</sup></b>
<b>Wymiary budynku</b>	<b>11.84 x 9.64 m</b>
<b>Kąt nachylenia</b>	<b>35°</b>
<b>Wysokość budynku</b>	<b>7.20 m</b>
<b>Wymiary działki</b>	<b>19.84 x 18.64 m</b>



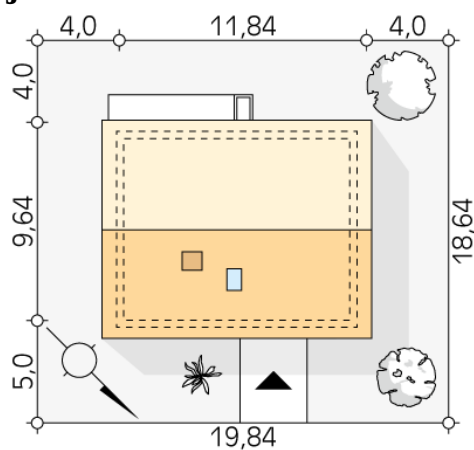
## Opis projektu

Mak 3 jest projektem dostosowanym do potrzeb 4 osobowej rodziny. Program funkcjonalny parteru tworzą salon, 2 pokoje, łazienka oraz kotłownia. Z salonu można dostać się na obszerny, częściowo zadaszony taras. Na poddaszu domu zlokalizowano 2 pokoje dla dzieci oraz dodatkową łazienkę. Rozwiązania materiałowe nadają budynkowi spójny, nowoczesny charakter. Prosta i zwarta bryła budynku przykryta jest dwuspadowym dachem o kącie nachylenia 35 stopni. Projekt zalicza się do kategorii domów energooszczędnych.

## Elewacje



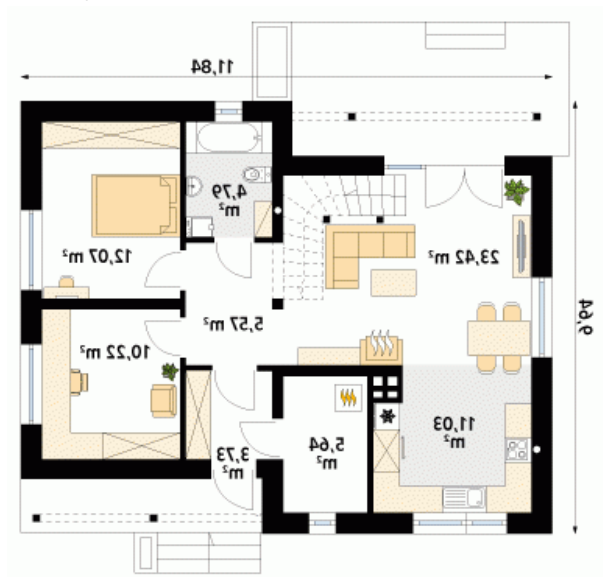
## Sytuacje



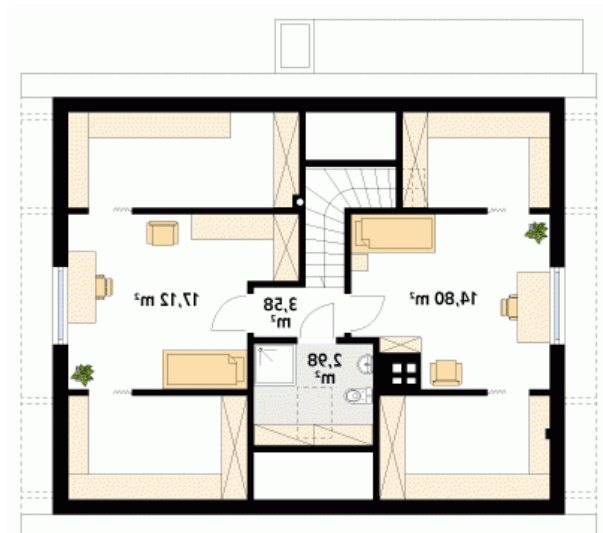
**DOBRY DOM**  
ul. Wrzesława Romańczuka 6, 35-302 Rzeszów  
+48 17 852 52 30  
08:00 - 16:00

waldemar.kowalski@grupadobrydom.pl

Podane ceny nie stanowią oferty handlowej w rozumieniu art. 66 par. 1 Kodeksu Cywilnego

**Rzuty**

**Parter 76.46 m<sup>2</sup>**

wiatrołap	3.73 m <sup>2</sup>
hol	5.57 m <sup>2</sup>
kuchnia	11.03 m <sup>2</sup>
salon/jadalnia	23.42 m <sup>2</sup>
łazienka	4.79 m <sup>2</sup>
sypialnia	12.07 m <sup>2</sup>
gabinet	10.21 m <sup>2</sup>
kotłownia	5.64 m <sup>2</sup>


**Poddasze 38.48 m<sup>2</sup>**

hol	3.58 m <sup>2</sup>
sypialnia	17.12 m <sup>2</sup>
łazienka	2.98 m <sup>2</sup>
sypialnia	14.80 m <sup>2</sup>