

## Podstawowe informacje



## Dane techniczne projektu

<b>Całkowita powierzchnia</b>	<b>318.70 m<sup>2</sup></b>
<b>Powierzchnia użytkowa</b>	<b>318.70 m<sup>2</sup></b>
<b>Powierzchnia zabudowy</b>	<b>372.80 m<sup>2</sup></b>
<b>Powierzchnia dachu</b>	<b>575.20 m<sup>2</sup></b>
<b>Kubatura</b>	<b>942.70 m<sup>3</sup></b>
<b>Kąt nachylenia</b>	<b>30°</b>
<b>Wysokość budynku</b>	<b>8.30 m</b>
<b>Wymiary działki</b>	<b>28.10 x 36 m</b>



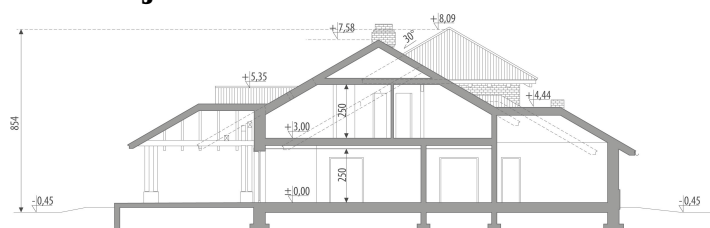
## Opis projektu

Dom zaprojektowany dla indywidualnego klienta, stwarzający możliwości zamieszkania 6-osobowej rodzinie lub rodzinie wielopokoleniowej. Charakterystyczną cechą tego domu jest podłużny układ z wejściem od strony krótszego boku. Długa elewacja ogrodowa z licznymi przeszkleniami stara się wychwycić jak najwięcej światła. Liczne wielopoziomowe tarasy dodatkowo nasilają wrażenie otwarcia w kierunku przestrzeni i widoku. Budynek zajmuje dosyć dużą powierzchnię i jest mocno rozczłonkowany, mimo to nie jest przytłaczający. Większość funkcji zlokalizowano w parterze, a poddasze stanowi tylko niewielką cz...

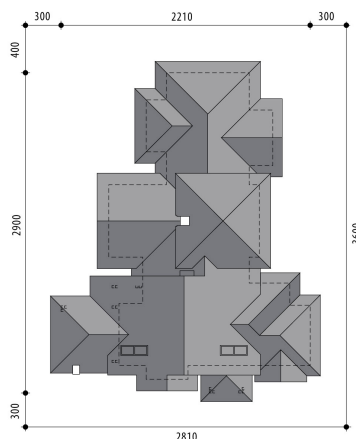
## Elewacje

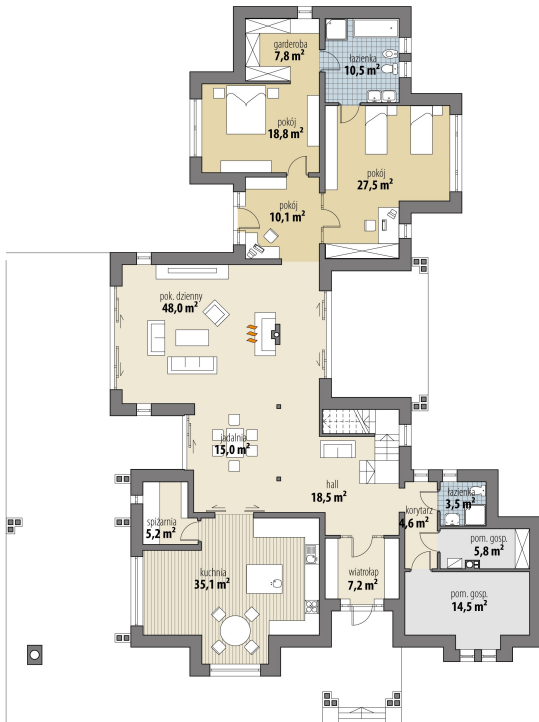


## Przekrój

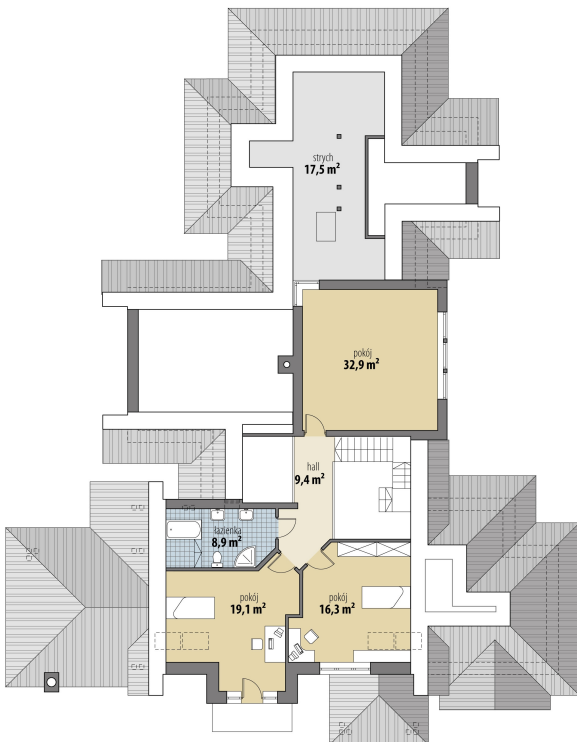


## Sytuacje



**Rzuty**

**Parter 232.10 m<sup>2</sup>**

wiatrołap	7.20 m <sup>2</sup>
łazienka	10.50 m <sup>2</sup>
pokój	27.50 m <sup>2</sup>
korytarz	4.60 m <sup>2</sup>
wc + prysznic	3.50 m <sup>2</sup>
garderoba	5.80 m <sup>2</sup>
pot. gosp.	14.50 m <sup>2</sup>
hall	18.50 m <sup>2</sup>
spizarnia	5.20 m <sup>2</sup>
kuchnia	35.10 m <sup>2</sup>
jadalnia	15.00 m <sup>2</sup>
salon	48.00 m <sup>2</sup>
pokój	10.10 m <sup>2</sup>
sypialnia	18.80 m <sup>2</sup>
garderoba	7.80 m <sup>2</sup>


**Poddasze 86.60 m<sup>2</sup>**

hall	9.40 m <sup>2</sup>
pokój	16.30 m <sup>2</sup>
pokój	19.10 m <sup>2</sup>
łazienka	8.90 m <sup>2</sup>
pot. hobby	32.90 m <sup>2</sup>
strych	17.50 m <sup>2</sup>