

Podstawowe informacje



Dane techniczne projektu

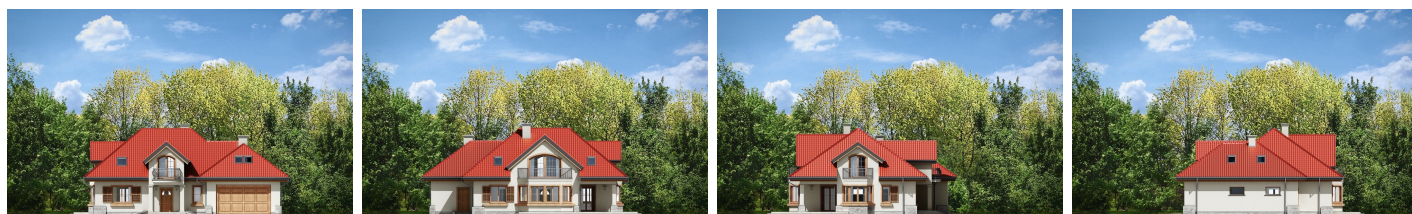
Całkowita powierzchnia	315.30 m²
Powierzchnia użytkowa	227.64 m²
Powierzchnia zabudowy	193.30 m²
Powierzchnia dachu	335 m²
Kubatura	880.80 m³
Wymiary budynku	17.98 x 14.96 m
Kąt nachylenia	35.36°
Wysokość budynku	8.06 m
Wymiary działki	25.98 x 22.96 m



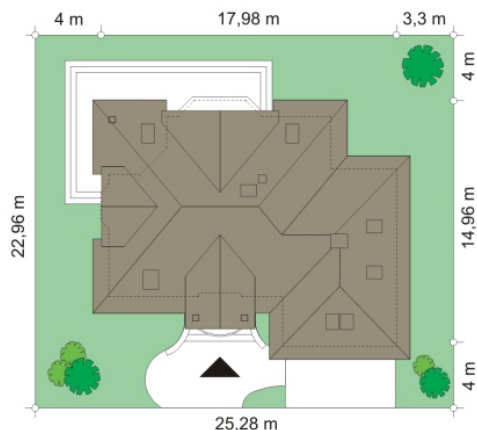
Opis projektu

Maja 4 to kolejny wariant wersji popularnego projektu Maja. Projekt został powiększony w stosunku do swoich poprzedników. Budynek został poszerzony, podniesione zostały też ściany kolankowe na poddaszu, co ograniczyło zasięg skosów w sypialniach. Dom zaprojektowany został z myślą o rodzinie czteroosobowej. Główna prostokątna bryła budynku z dobudowaną częścią garażową przekryta jest wielospadowym dachem, z lukarnami na poddaszu. Architektonicznie dom utrzymano w stylistyce typowego "polskiego dachowca", urozmaiconego wieloma ozdobnymi detalami, jak wyk...

Elewacje



Sytuacje



Rzuty
