

## Podstawowe informacje



## Dane techniczne projektu

<b>Całkowita powierzchnia</b>	<b>134.42 m<sup>2</sup></b>
<b>Powierzchnia użytkowa</b>	<b>102.53 m<sup>2</sup></b>
<b>Powierzchnia zabudowy</b>	<b>134.42 m<sup>2</sup></b>
<b>Powierzchnia dachu</b>	<b>209 m<sup>2</sup></b>
<b>Kubatura</b>	<b>642.26 m<sup>3</sup></b>
<b>Wymiary budynku</b>	<b>8.44 x 15.84 m</b>
<b>Kąt nachylenia</b>	<b>25°</b>
<b>Wysokość budynku</b>	<b>5.89 m</b>
<b>Wymiary działki</b>	<b>23.84 x 17.44 m</b>



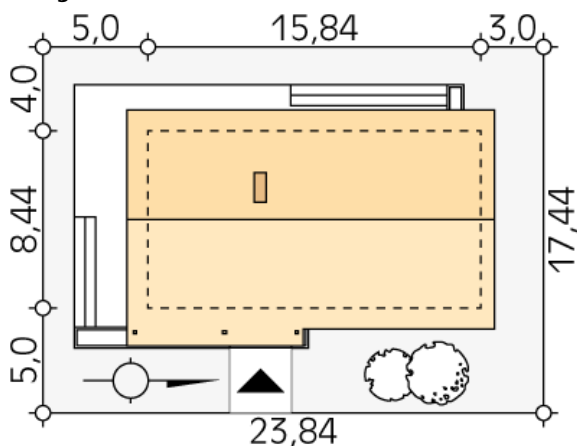
## Opis projektu

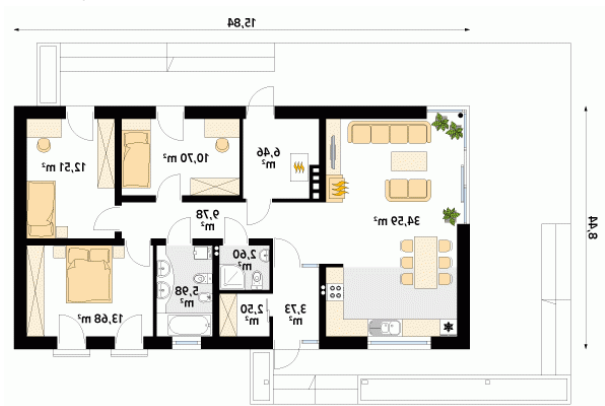
Parterowy dom jednorodzinny o prostej bryle i czystym układzie funkcjonalnym z wyraźnym podziałem na część dzienną i nocną. Salon posiada wysoki sufit oraz duże przeszklenie stanowiące wyjście na taras. W domu znajdują się trzy wygodne sypialnie oraz dwie łazienki i garderoba. Kotłownia z wejściem także z zewnątrz przygotowana pod paliwo stałe.

## Elewacje



## Sytuacje



**Rzuty**

**Parter 102.53 m<sup>2</sup>**

<b>wiatrołap</b>	3.73 m <sup>2</sup>
<b>kotłownia</b>	6.46 m <sup>2</sup>
<b>garderoba</b>	2.50 m <sup>2</sup>
<b>korytarz/komunikacja</b>	9.78 m <sup>2</sup>
<b>salon/kuchnia</b>	34.59 m <sup>2</sup>
<b>sypialnia</b>	10.70 m <sup>2</sup>
<b>sypialnia</b>	12.51 m <sup>2</sup>
<b>sypialnia</b>	13.68 m <sup>2</sup>
<b>łazienka</b>	5.98 m <sup>2</sup>
<b>łazienka</b>	2.60 m <sup>2</sup>