

Podstawowe informacje



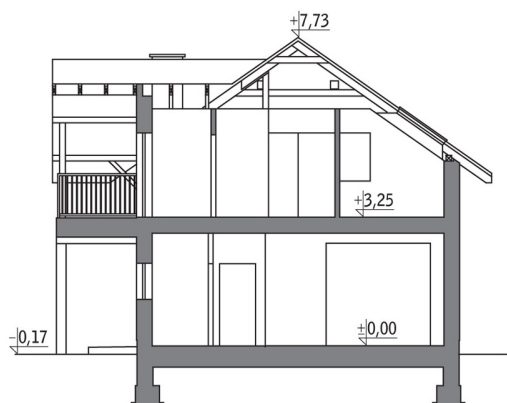
Dane techniczne projektu

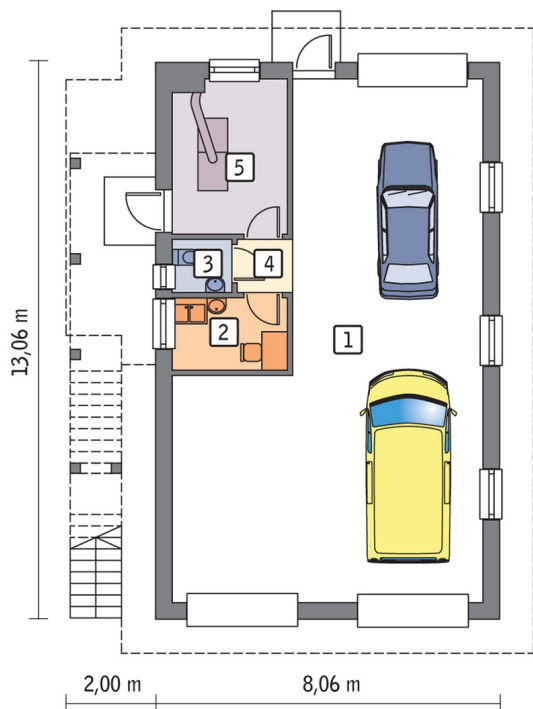
Całkowita powierzchnia	158.66 m²
Powierzchnia użytkowa	158.66 m²
Powierzchnia zabudowy	105.26 m²
Kubatura	669.51 m³
Wymiary budynku	10.06 x 13.06 m
Kąt nachylenia	35°
Wysokość budynku	7.90 m

Opis projektu

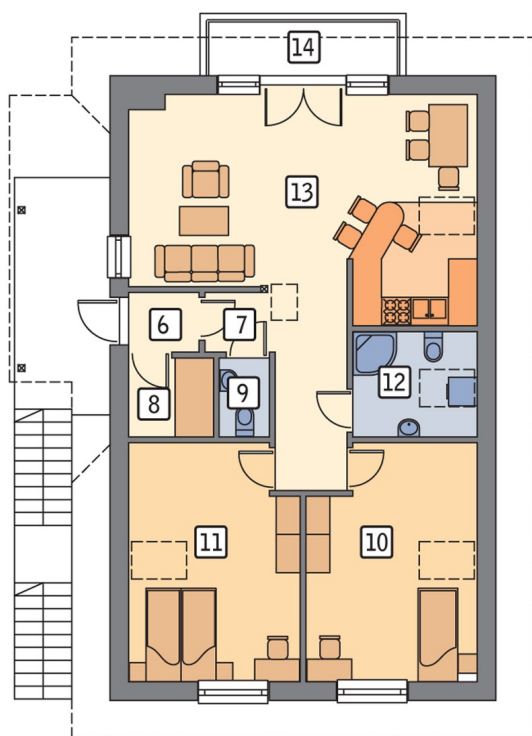
Budynek garażowo-magazynowy z poddaszem użytkowym, o prostej, uniwersalnej bryle przykrytej dwuspadowym dachem z lukarną. Na parterze zaprojektowano wielofunkcyjne pomieszczenie o powierzchni prawie 70 m² oraz kotłownię, pom. socjalne i wc. Na poddaszu, do którego prowadzą niezależne, zewnętrzne schody, przewidziano wygodne i funkcjonalne mieszkanie dla 3-4 osobowej rodziny.

Przekrój



Rzuty

Parter 86.22 m²

pom. garażowo-magazynowe	69.23 m ²
pom. pomocnicze	4.46 m ²
wc	1.57 m ²
korytarz	1.57 m ²
kotłownia	9.39 m ²


Poddasze 72.44 m²

sypialnia	14.10 m ²
sypialnia	13.70 m ²
łazienka	4.33 m ²
pokój + aneks kuchenny	26.76 m ²
balkon	0.00 m ²
przedsiónek	1.76 m ²
korytarz	8.09 m ²
garderoba	2.05 m ²
wc	1.65 m ²