

Podstawowe informacje



Dane techniczne projektu

Całkowita powierzchnia	664.53 m ²
Powierzchnia użytkowa	664.53 m ²
Powierzchnia zabudowy	649.40 m ²
Kubatura	4 077.30 m ³
Kąt nachylenia	15°
Wysokość budynku	7.88 m

Opis projektu

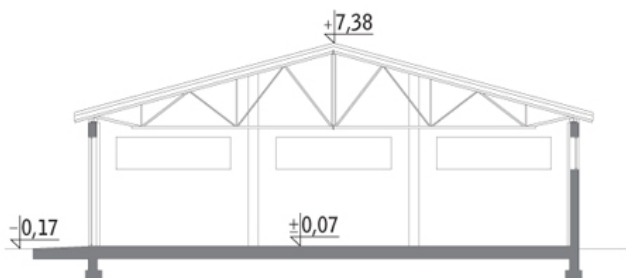
Poniżej przedstawiamy zawarty w dokumentacji zakres zmian które mogą zostać wprowadzone (przez uprawnionego projektanta) bez dodatkowej zgody autora projektu.

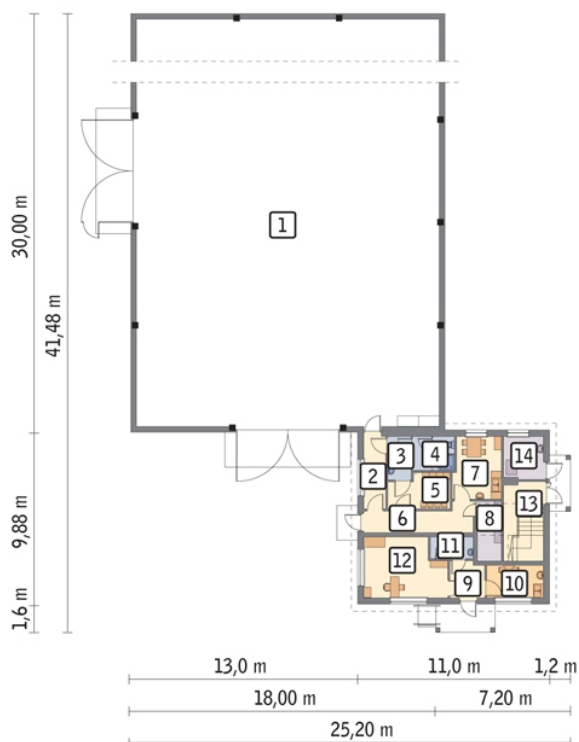
Wszystkie inne zmiany, nie ujęte na poniższej liście, które chcieliby Państwo wprowadzić, wymagają dodatkowej zgody autora projektu. Murator S.A. pośredniczy w jej uzyskaniu.

Zgoda wydawana jest bezpłatnie, jest dołączana do zakupionego projektu lub wysyłana listem w terminie 3 dni roboczych od zgłoszenia. Zmiany muszą być wprowadzone do projektu przez uprawnionego projektanta.

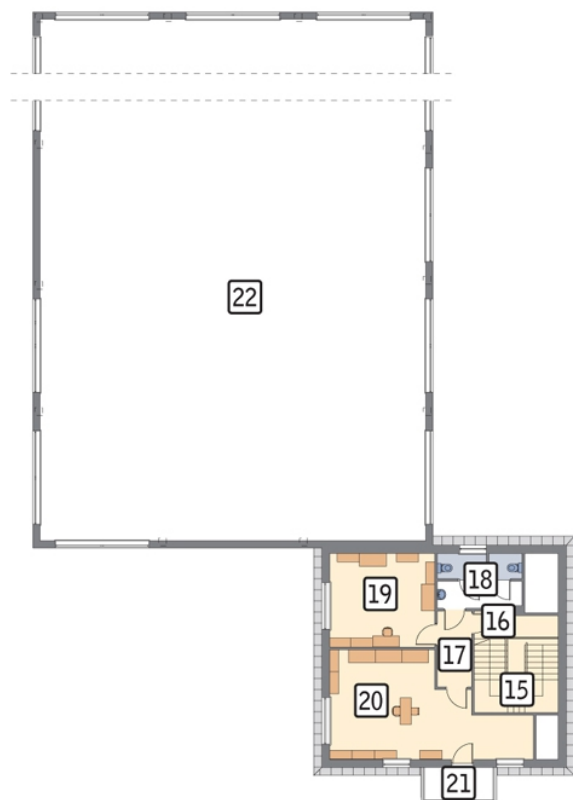
Dopuszczalny zak...

Przekrój



Rzuty

Parter 588.37 m²

pom. magazynowe	509.69 m ²
pom. socjalne	6.06 m ²
wc	2.93 m ²
pom. biurowe	15.27 m ²
przedsionek	4.49 m ²
kotłownia	5.55 m ²
korytarz	5.21 m ²
korytarz	3.38 m ²
łazienka	4.54 m ²
szatnia	6.65 m ²
korytarz	8.49 m ²
pom. socjalne	9.66 m ²
pom. gosp.	2.36 m ²
przedsionek	4.09 m ²


Poddasze 76.16 m²

schody	12.52 m ²
korytarz	2.77 m ²
korytarz	4.36 m ²
łazienka	8.75 m ²
pom. biurowe	17.44 m ²
pom. biurowe	30.32 m ²
balkon	0.00 m ²
pustka nad parterem	0.00 m ²