

Podstawowe informacje



Dane techniczne projektu

Całkowita powierzchnia	537.58 m ²
Powierzchnia użytkowa	527.89 m ²
Powierzchnia zabudowy	344.27 m ²
Kubatura	2 239.38 m ³
Kąt nachylenia	30°
Wysokość budynku	8.67 m

Opis projektu

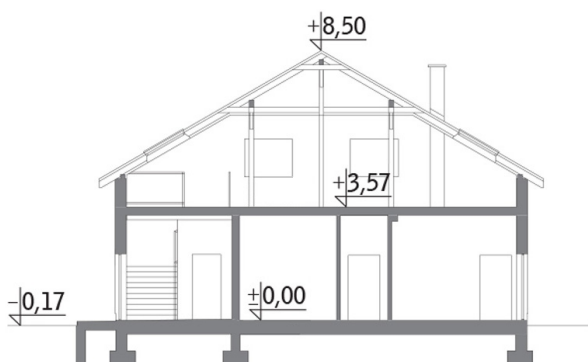
Poniżej przedstawiamy zawarty w dokumentacji zakres zmian które mogą zostać wprowadzone (przez uprawnionego projektanta) bez dodatkowej zgody autora projektu.

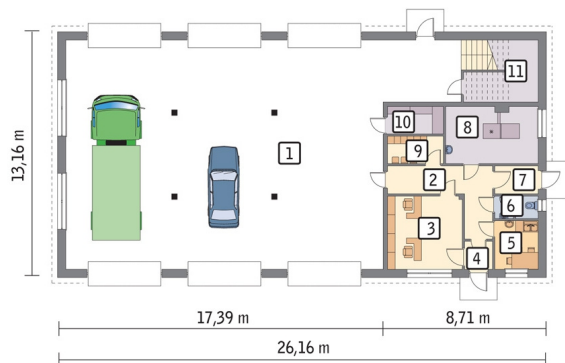
Wszystkie inne zmiany, nie ujęte na poniższej liście, które chcieliby Państwo wprowadzić, wymagają dodatkowej zgody autora projektu. Murator S.A. pośredniczy w jej uzyskaniu.

Zgoda wydawana jest bezpłatnie, jest dołączana do zakupionego projektu lub wysyłana listem w terminie 3 dni roboczych od zgłoszenia. Zmiany muszą być wprowadzone do projektu przez uprawnionego projektanta.

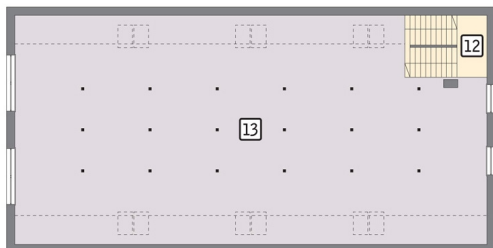
<...

Przekrój



Rzuty

Parter 300.22 m²

pom. magazynowe	221.39 m ²
pom. pomocnicze	4.26 m ²
pom. gosp.	12.45 m ²
korytarz	14.16 m ²
pom. biurowe	15.41 m ²
przedsionek	2.16 m ²
pom. socjalne	5.61 m ²
wc	2.52 m ²
przedsionek	3.37 m ²
kotłownia	14.63 m ²
szatnia	4.26 m ²


Poddasze 237.36 m²

schody	13.68 m ²
pom. magazynowe	223.68 m ²