

Podstawowe informacje



Dane techniczne projektu

Całkowita powierzchnia	1 008.13 m ²
Powierzchnia użytkowa	1 099.72 m ²
Powierzchnia zabudowy	560 m ²
Kubatura	4 648.81 m ³
Kąt nachylenia	20°
Wysokość budynku	11.22 m

Opis projektu

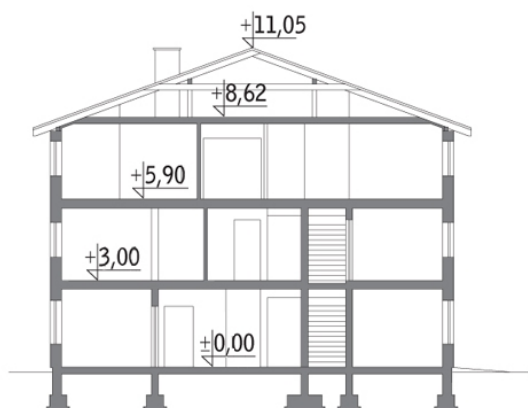
Poniziej przedstawiamy zawarty w dokumentacji zakres zmian które mogą zostać wprowadzone (przez uprawnionego projektanta) bez dodatkowej zgody autora projektu.

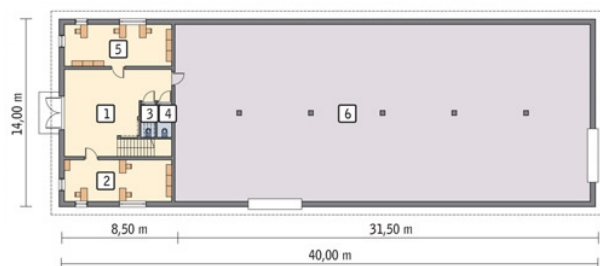
Wszystkie inne zmiany, nie ujęte na poniższej liście, które chcieliby Państwo wprowadzić, wymagają dodatkowej zgody autora projektu. Murator S.A. pośredniczy w jej uzyskaniu.

Zgoda wydawana jest bezpłatnie, jest dołączana do zakupionego projektu lub wysyłana listem w terminie 3 dni roboczych od zgłoszenia. Zmiany muszą być wprowadzone do projektu przez uprawnionego projektanta.

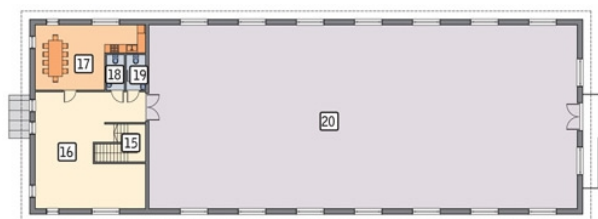
Dopuszczalny zak...

Przekrój



Rzuty

Parter 504.30 m²

hol	39.21 m ²
pom. biurowe	24.96 m ²
wc	2.81 m ²
wc	2.81 m ²
pom. biurowe	24.96 m ²
pom. magazynowe	409.55 m ²


Poddasze 503.83 m²

schody	7.92 m ²
hol	50.10 m ²
pom. socjalne	29.70 m ²
wc	3.30 m ²
wc	3.30 m ²
pom. magazynowe	409.51 m ²