

**Podstawowe informacje**

**Dane techniczne projektu**

Całkowita powierzchnia	223.91 m <sup>2</sup>
Powierzchnia użytkowa	223.91 m <sup>2</sup>
Powierzchnia zabudowy	240 m <sup>2</sup>
Kubatura	1 511.40 m <sup>3</sup>
Kąt nachylenia	25°
Wysokość budynku	6.75 m

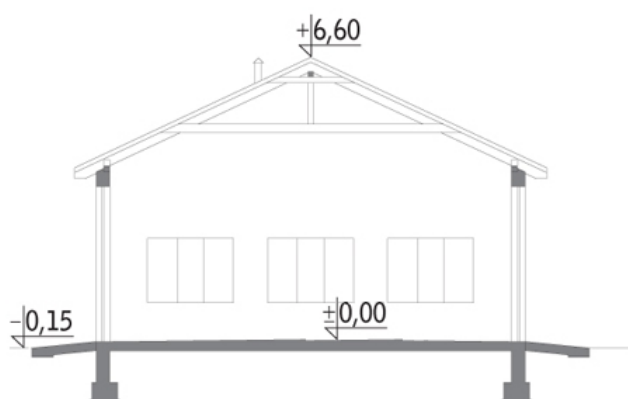

**Opis projektu**

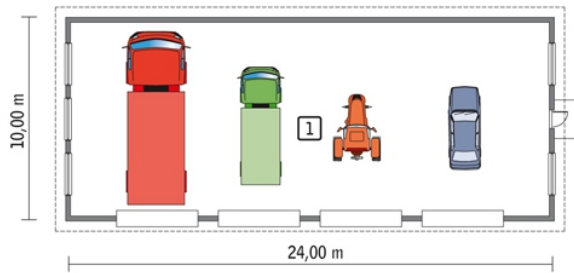
Poniżej przedstawiamy zawarty w dokumentacji zakres zmian które mogą zostać wprowadzone (przez uprawnionego projektanta) bez dodatkowej zgody autora projektu.

Wszystkie inne zmiany, nie ujęte na poniższej liście, które chcieliby Państwo wprowadzić, wymagają dodatkowej zgody autora projektu. Murator S.A. pośredniczy w jej uzyskaniu.

Zgoda wydawana jest bezpłatnie, jest dołączana do zakupionego projektu lub wysyłana listem w terminie 3 dni roboczych od zgłoszenia. Zmiany muszą być wprowadzone do projektu przez uprawnionego projektanta.

<...

**Przekrój**


**Rzuty**

**Parter 223.91 m<sup>2</sup>**  
**pom. garażowo-magazynowe**

223.91 m<sup>2</sup>