

Podstawowe informacje


murator

Dane techniczne projektu

Całkowita powierzchnia	504.98 m ²
Powierzchnia użytkowa	504.98 m ²
Powierzchnia zabudowy	540 m ²
Kubatura	2 888.70 m ³
Kąt nachylenia	20°
Wysokość budynku	6.59 m


101610001

Opis projektu

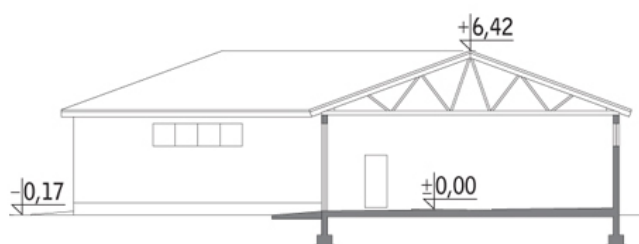
Poniżej przedstawiamy zawarty w dokumentacji zakres zmian które mogą zostać wprowadzone (przez uprawnionego projektanta) bez dodatkowej zgody autora projektu.

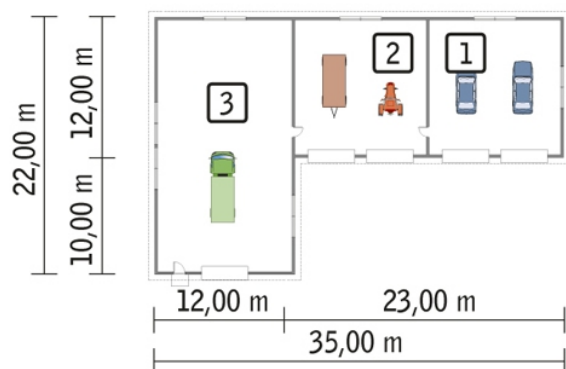
Wszystkie inne zmiany, nie ujęte na poniższej liście, które chcieliby Państwo wprowadzić, wymagają dodatkowej zgody autora projektu. Murator S.A. pośredniczy w jej uzyskaniu.

Zgoda wydawana jest bezpłatnie, jest dołączana do zakupionego projektu lub wysyłana listem w terminie 3 dni roboczych od zgłoszenia. Zmiany muszą być wprowadzone do projektu przez uprawnionego projektanta.

Dopuszczalny zak...

Przekrój



Rzuty**Parter 504.98 m²**

pom. garażowo-magazynowe

129.03 m²

pom. garażowo-magazynowe

129.03 m²

pom. garażowo-magazynowe

246.92 m²