

Podstawowe informacje

Dane techniczne projektu

Całkowita powierzchnia	542.21 m ²
Powierzchnia użytkowa	542.21 m ²
Powierzchnia zabudowy	614.04 m ²
Kubatura	4 654.80 m ³
Kąt nachylenia	25°
Wysokość budynku	8.92 m

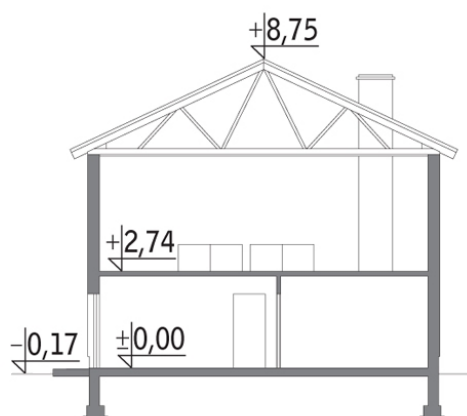
Opis projektu

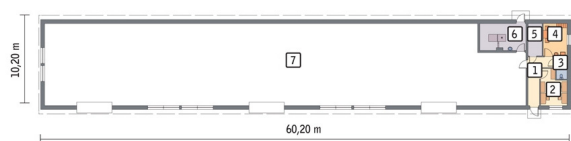
Poniziej przedstawiamy zawarty w dokumentacji zakres zmian które mogą zostać wprowadzone (przez uprawnionego projektanta) bez dodatkowej zgody autora projektu.

Wszystkie inne zmiany, nie ujęte na poniższej liście, które chcieliby Państwo wprowadzić, wymagają dodatkowej zgody autora projektu. Murator S.A. pośredniczy w jej uzyskaniu.

Zgoda wydawana jest bezpłatnie, jest dołączana do zakupionego projektu lub wysyłana listem w terminie 3 dni roboczych od zgłoszenia. Zmiany muszą być wprowadzone do projektu przez uprawnionego projektanta.

Dopuszczalny zak...

Przekrój


Rzuty**Parter 542.21 m²**

hol	8.42 m ²
pom. biurowe	10.62 m ²
wc	2.74 m ²
pom. socjalne	9.74 m ²
pom. gosp.	5.73 m ²
kotłownia	15.53 m ²
pom. magazynowe	489.43 m ²