

Podstawowe informacje



Dane techniczne projektu

Całkowita powierzchnia	180.95 m ²
Powierzchnia użytkowa	180.95 m ²
Powierzchnia zabudowy	127.50 m ²
Kubatura	922.43 m ³
Kąt nachylenia	40°
Wysokość budynku	8.55 m

Opis projektu

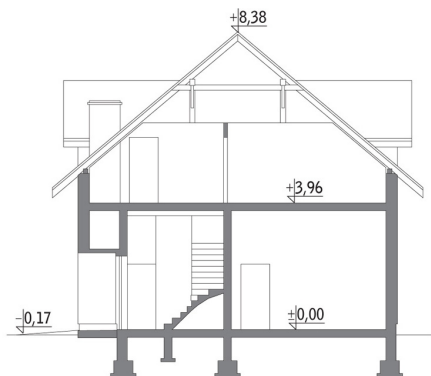
Poniżej przedstawiamy zawarty w dokumentacji zakres zmian które mogą zostać wprowadzone (przez uprawnionego projektanta) bez dodatkowej zgody autora projektu.

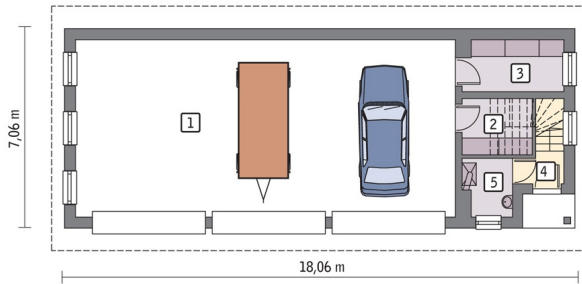
Wszystkie inne zmiany, nie ujęte na poniższej liście, które chcieliby Państwo wprowadzić, wymagają dodatkowej zgody autora projektu. Murator S.A. pośredniczy w jej uzyskaniu.

Zgoda wydawana jest bezpłatnie, jest dołączana do zakupionego projektu lub wysyłana listem w terminie 3 dni roboczych od zgłoszenia. Zmiany muszą być wprowadzone do projektu przez uprawnionego projektanta.

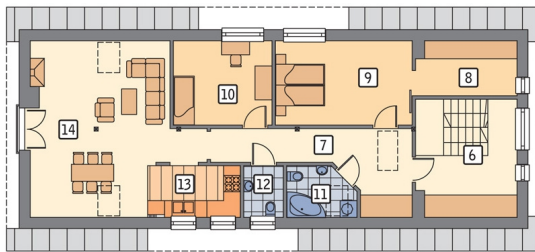
Dopuszczalny zak...

Przekrój



**Rzuty****Parter 98.99 m²**

pom. garażowo-magazynowe	83.81 m ²
schowek	4.03 m ²
pom. gosp.	6.26 m ²
przedsionek	1.61 m ²
kotłownia	3.28 m ²

**Poddasze 81.96 m²**

sypialnia	9.53 m ²
łazienka	2.33 m ²
wc	2.48 m ²
kuchnia	5.93 m ²
pokój dzienny	22.89 m ²
schody	11.76 m ²
hol	10.83 m ²
garderoba	3.79 m ²
sypialnia	12.42 m ²