

## Podstawowe informacje



## Dane techniczne projektu

<b>Całkowita powierzchnia</b>	<b>202.66 m<sup>2</sup></b>
<b>Powierzchnia użytkowa</b>	<b>127.57 m<sup>2</sup></b>
<b>Powierzchnia zabudowy</b>	<b>202.66 m<sup>2</sup></b>
<b>Powierzchnia dachu</b>	<b>220 m<sup>2</sup></b>
<b>Kubatura</b>	<b>444.42 m<sup>3</sup></b>
<b>Wymiary budynku</b>	<b>13.44 x 10.34 m</b>
<b>Kąt nachylenia</b>	<b>30°</b>
<b>Wysokość budynku</b>	<b>6.40 m</b>
<b>Wymiary działki</b>	<b>21.44 x 19.34 m</b>



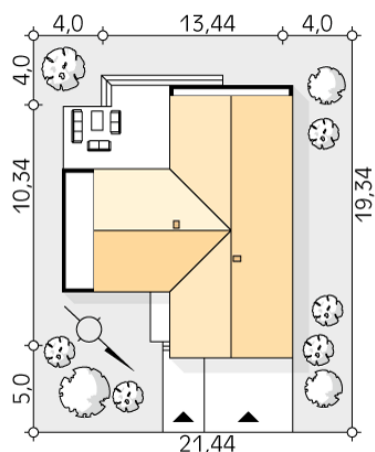
## Opis projektu

Parterowy projekt domu. Oryginalny wygląd zachwyca od pierwszego spojrzenia. Jasny tynk i naturalna okładzina efektownie ze sobą kontrastuje jednocześnie współgrając z otoczeniem. Duże przeszklenia pięknie doświetlają wnętrza każdego pomieszczenia. Strefa dzienna parteru składa się z kuchni i delikatnie wydzielonej jadalni wydzieloną spiżarnią. Na uwagę zasługuje przestronny salon z dużymi przeszkleniami zadaszony taras oraz ukryty w ścianie kominek. W strefie nocnej zaprojektowano trzy obszerne sypialnie, w sypialni podwójnej zaprojektowano dodatkowo garderobę i łazienkę. Syp...

## Elewacje



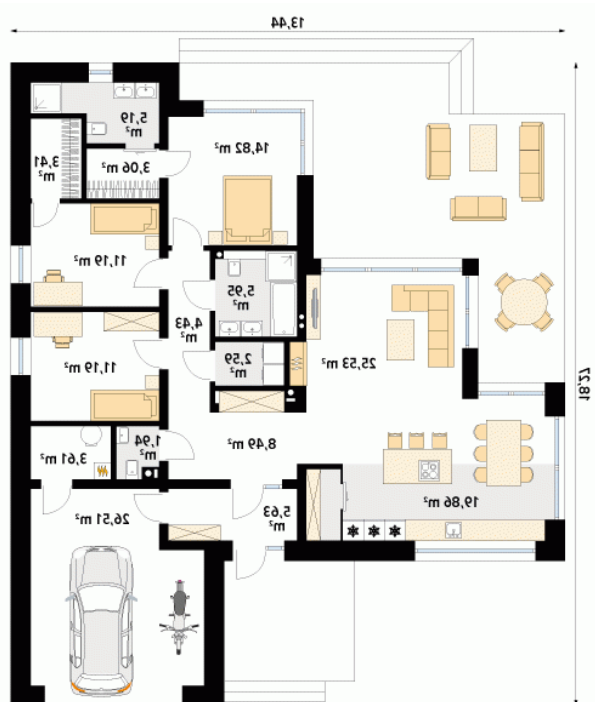
## Sytuacje



**DOBRY DOM**  
ul. Wrzesława Romańczuka 6, 35-302 Rzeszów  
+48 17 852 52 30  
08:00 - 16:00

waldemar.kowalski@grupadobrydom.pl

Podane ceny nie stanowią oferty handlowej w rozumieniu art. 66 par. 1 Kodeksu Cywilnego

**Rzuty**

**Parter 154.07 m<sup>2</sup>**

wiatrołap	5.63 m <sup>2</sup>
garderoba	3.06 m <sup>2</sup>
garderoba	3.41 m <sup>2</sup>
pokój	11.19 m <sup>2</sup>
pokój	11.86 m <sup>2</sup>
wc	1.94 m <sup>2</sup>
kotłownia	3.61 m <sup>2</sup>
garaż	26.51 m <sup>2</sup>
hol	8.49 m <sup>2</sup>
kuchnia/jadalnia	19.86 m <sup>2</sup>
salon	25.53 m <sup>2</sup>
pralnia	2.59 m <sup>2</sup>
korytarz/komunikacja	4.43 m <sup>2</sup>
łazienka	5.95 m <sup>2</sup>
sypialnia	14.82 m <sup>2</sup>
łazienka	5.19 m <sup>2</sup>