

Podstawowe informacje



Dane techniczne projektu

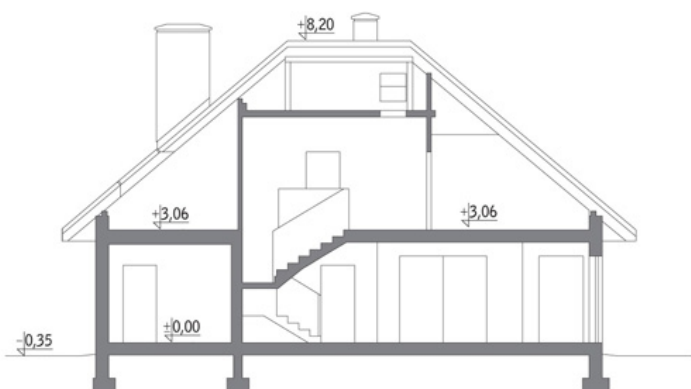
Całkowita powierzchnia	172.90 m²
Powierzchnia użytkowa	142.80 m²
Powierzchnia zabudowy	172.60 m²
Kubatura	857.40 m³
Kąt nachylenia	40°
Wysokość budynku	8.55 m
Wymiary działki	21.90 x 20.50 m

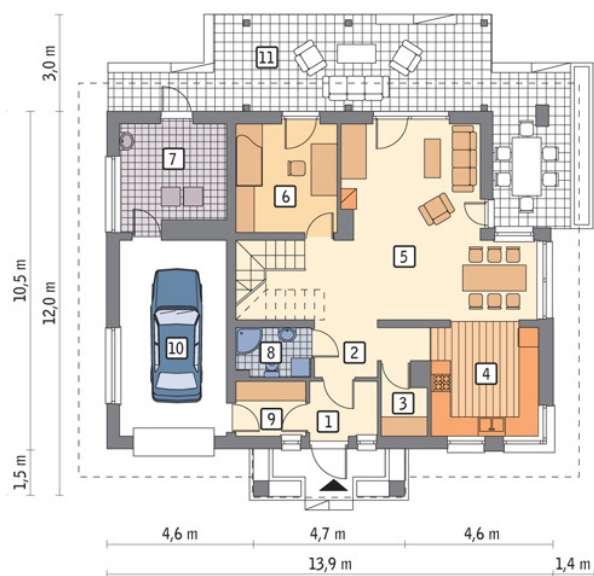
Opis projektu

Poniżej przedstawiamy zawarty w dokumentacji zakres zmian które mogą zostać wprowadzone (przez uprawnionego projektanta) bez dodatkowej zgody autora projektu. Wszystkie inne zmiany, nie ujęte na poniższej liście, które chcieliby Państwo wprowadzić, wymagają dodatkowej zgody autora projektu. Murator PROJEKTY pośredniczy w jej uzyskaniu. Zgoda wydawana jest bezpłatnie, jest dołączana do zakupionego projektu lub wysyłana listem w terminie 3 dni roboczych od zgłoszenia.

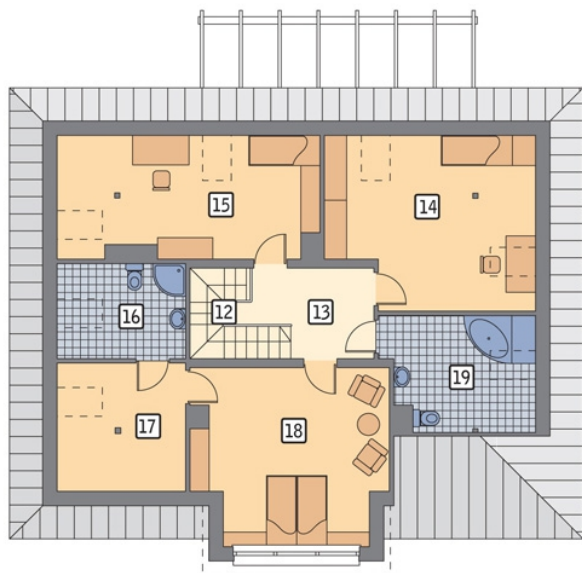
W.M. MURATOR PROJEKT upoważnia projektantów, o kt&oa...

Przekrój



Rzuty

Parter 103.20 m²

przedsiónek	3.50 m ²
garaż	19.90 m ²
taras	0.00 m ²
hol	10.30 m ²
spizarnia	2.70 m ²
kuchnia	10.90 m ²
pokój dzienny	28.60 m ²
sypialnia	10.30 m ²
kotłownia	10.20 m ²
łazienka	3.30 m ²
garderoba	3.50 m ²


Poddasze 69.70 m²

schody	4.40 m ²
hol	7.50 m ²
sypialnia	11.70 m ²
sypialnia	9.70 m ²
łazienka	5.00 m ²
garderoba	4.00 m ²
sypialnia	20.30 m ²
łazienka	7.10 m ²