

Podstawowe informacje



Dane techniczne projektu

Całkowita powierzchnia	223.80 m²
Powierzchnia użytkowa	161.50 m²
Powierzchnia zabudowy	165.30 m²
Kubatura	1 047.20 m³
Kąt nachylenia	40°
Wysokość budynku	9.65 m
Wymiary działki	19.90 x 23.50 m



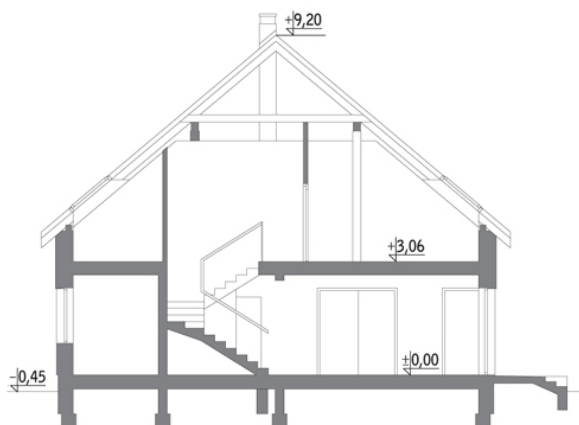
Opis projektu

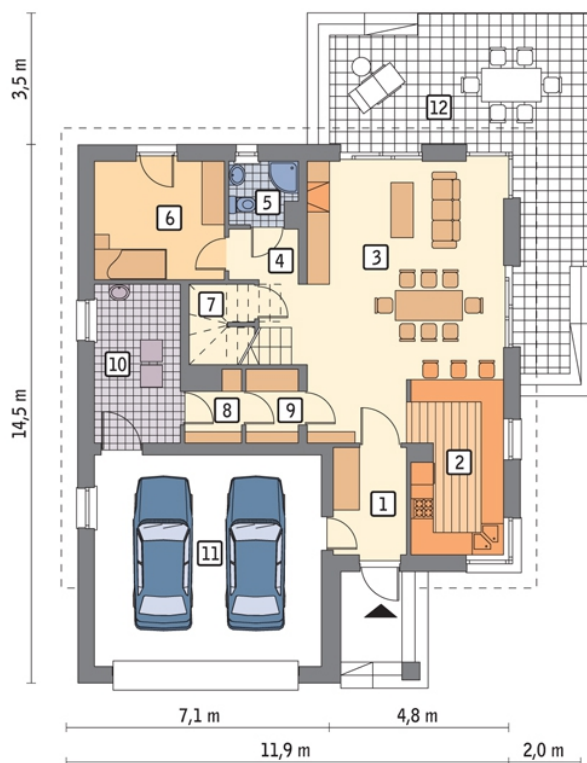
Poniżej przedstawiamy zawarty w dokumentacji zakres zmian które mogą zostać wprowadzone (przez uprawnionego projektanta) bez dodatkowej zgody autora projektu. Wszystkie inne zmiany, nie ujęte na poniższej liście, które chcieliby Państwo wprowadzić, wymagają dodatkowej zgody autora projektu. Murator PROJEKTY pośredniczy w jej uzyskaniu.

Zgoda wydawana jest bezpłatnie, jest dołączana do zakupionego projektu lub wysyłana listem w terminie 3 dni roboczych od zgłoszenia.

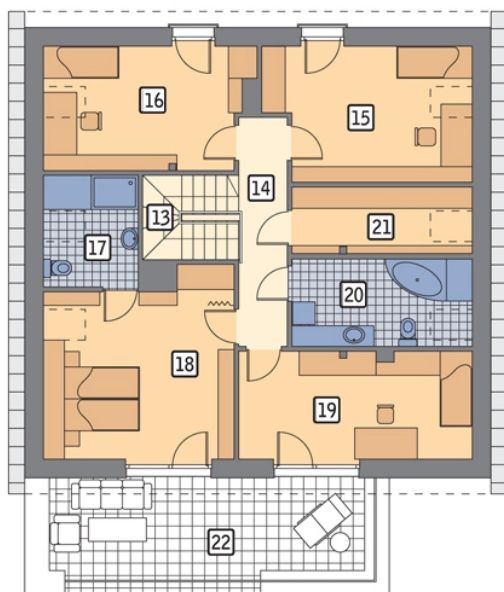
W.M. MURATOR PROJEKT upoważnia projektantów, o kt&oa...

Przekrój



Rzuty

Parter 118.60 m²

przedsionek	5.50 m ²
kotłownia	9.20 m ²
garaż	34.40 m ²
taras	0.00 m ²
kuchnia	11.10 m ²
pokój dzienny + jadalnia	35.00 m ²
korytarz	3.90 m ²
łazienka	2.80 m ²
sypialnia	10.90 m ²
schowek	0.90 m ²
spizarnia	2.30 m ²
garderoba	2.60 m ²


Poddasze 105.20 m²

schody	5.20 m ²
korytarz	7.10 m ²
sypialnia	13.60 m ²
sypialnia	12.60 m ²
łazienka	3.90 m ²
sypialnia	17.20 m ²
sypialnia	13.20 m ²
łazienka	7.80 m ²
garderoba	5.90 m ²
taras	18.70 m ²