

Podstawowe informacje



Dane techniczne projektu

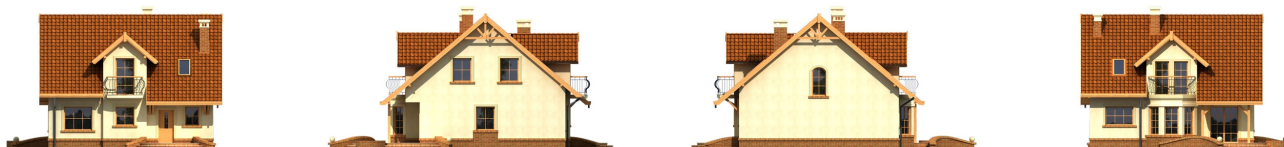
Całkowita powierzchnia	141.90 m²
Powierzchnia użytkowa	141.90 m²
Powierzchnia zabudowy	105.20 m²
Powierzchnia dachu	188.30 m²
Kubatura	418.30 m³
Kąt nachylenia	40°
Wysokość budynku	8.70 m
Wymiary działki	18.42 x 19.37 m



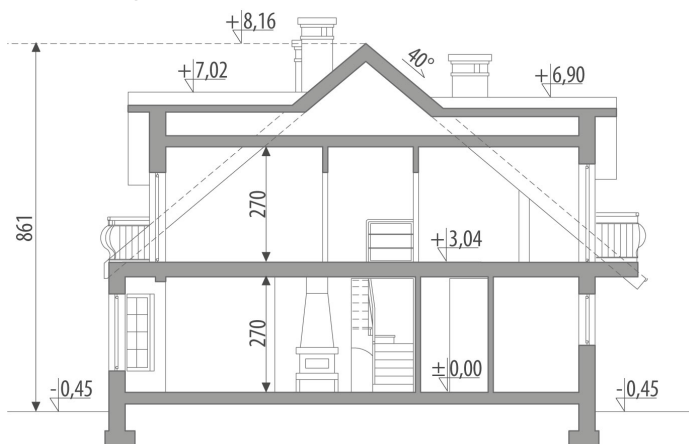
Opis projektu

Dom z użytkowym poddaszem, przeznaczony dla 4-5-osobowej rodziny. Na parterze znajduje się pokój dzienny z bezpośrednim wyjściem na ogród, przestrzennie połączony z jadalnią, częściowo otwarta kuchnia ze spiżarnią, łazienka, gabinet oraz pomieszczenie gospodarcze - pralnia. Na poddaszu znajdują się trzy sypialnie oraz duża ogólnodostępna łazienka. Centralnie usytuowany kominek pozwala na wykonanie ogrzewania kominkowego. Projekt dostępny w wersji z garażem jedno stanowiskowym - Lutnia I lub z garażem dwustanowiskowym - Lutnia II. Projekt może być wykorzystany do zabudowy bliźniaczej.

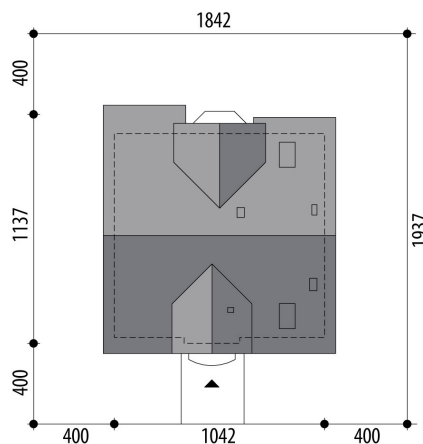
Elewacje

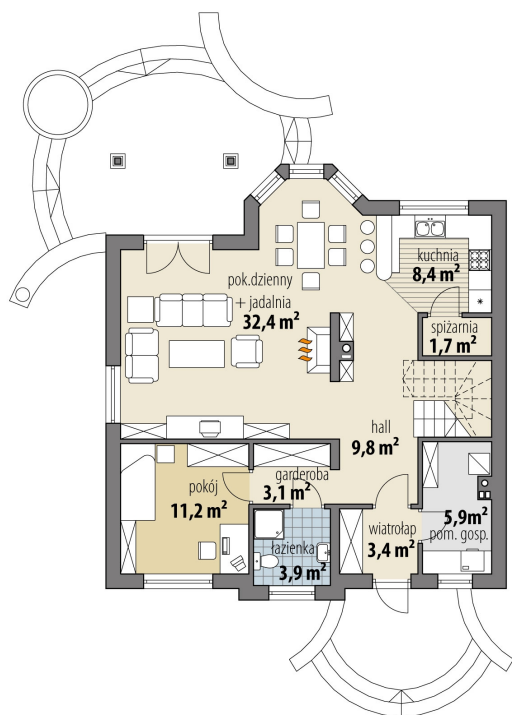


Przekrój

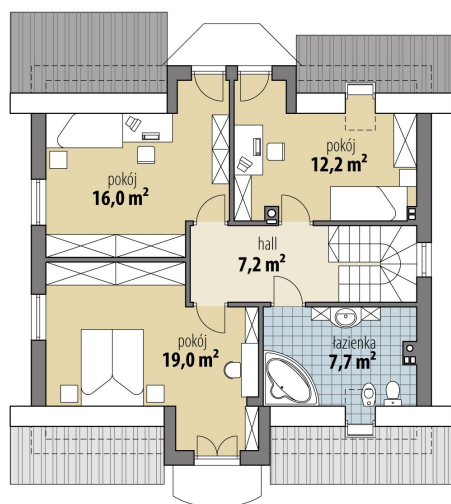


Sytuacje



Rzuty

Parter 79.80 m²

wiatrołap	3.40 m ²
hall	9.80 m ²
pom. gospodarcze	5.90 m ²
spizarnia	1.70 m ²
kuchnia	8.40 m ²
pokój dzienny + jadalnia	32.40 m ²
gabinet	11.20 m ²
garderoba	3.10 m ²
łazienka	3.90 m ²


Poddasze 62.10 m²

hall	7.20 m ²
łazienka	7.70 m ²
pokój	12.20 m ²
pokój	16.00 m ²
pokój	19.00 m ²