

Podstawowe informacje



Dane techniczne projektu

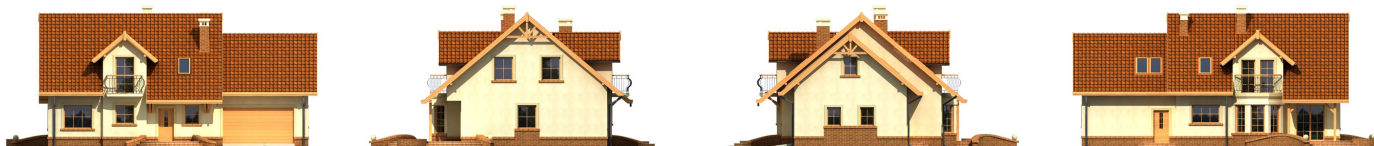
Całkowita powierzchnia	141.90 m²
Powierzchnia użytkowa	141.90 m²
Powierzchnia zabudowy	147.90 m²
Powierzchnia dachu	262.60 m²
Kubatura	585.60 m³
Kąt nachylenia	40°
Wysokość budynku	8.60 m
Wymiary działki	24.42 x 19.37 m



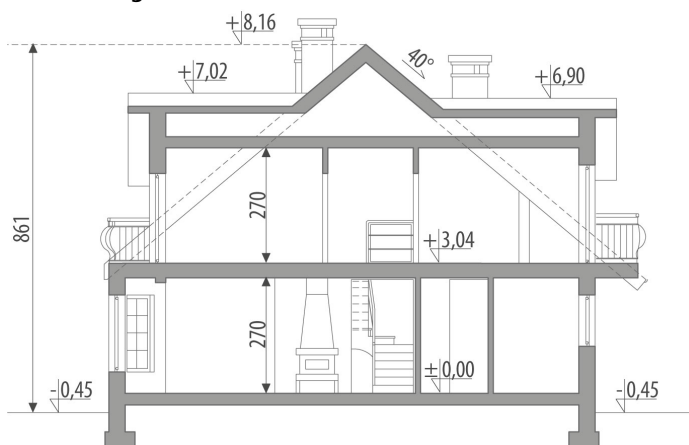
Opis projektu

Dom z użytkowym poddaszem, przeznaczony dla 4-5-osobowej rodziny. Na parterze znajduje się pokój dzienny z bezpośrednim wyjściem na ogród, przestrzennie połączony z jadalnią, częściowo otwarta kuchnia ze spiżarnią, łazienka, gabinet oraz dwustanowiskowy garaż dostępny przez pomieszczenie gospodarcze. Na poddaszu znajdują się trzy sypialnie, duża ogólnodostępna łazienka oraz strych, który można zaadaptować na dodatkowy pokój. Projekt dostępny w wersji z garażem jedno stanowiskowym - Lutnia I lub bez garażu - Lutnia III. Projekt może być wykorzystany do zabudowy bliźniaczej.

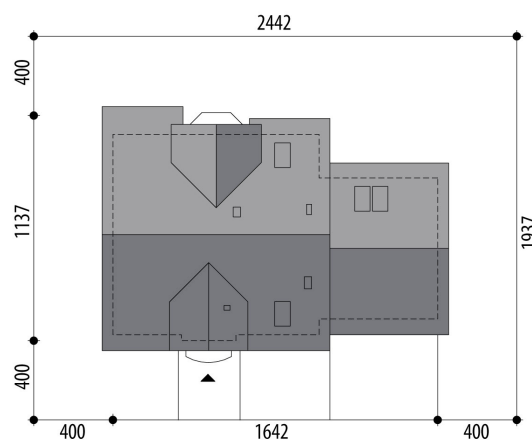
Elewacje

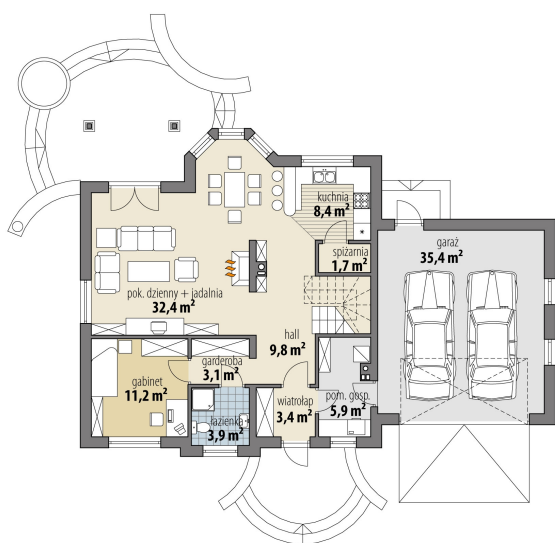


Przekrój

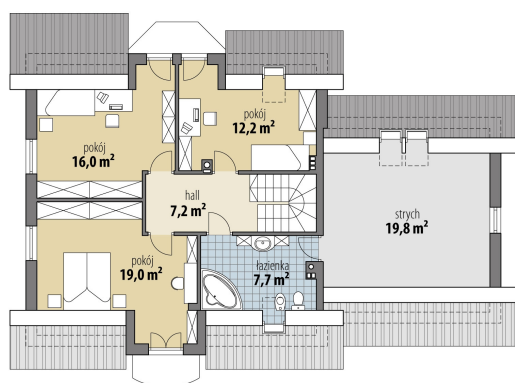


Sytuacje



Rzuty

Parter 79.80 m²

wiatrołap	3.40 m ²
garaż	35.40 m ²
hall	9.80 m ²
kom. gospodarcze	5.90 m ²
spizarnia	1.70 m ²
kuchnia	8.40 m ²
pokój dzienny + jadalnia	32.40 m ²
gabinet	11.20 m ²
garderoba	3.10 m ²
łazienka	3.90 m ²


Poddasze 62.10 m²

hall	7.20 m ²
łazienka	7.70 m ²
pokój	12.20 m ²
pokój	16.00 m ²
pokój	19.00 m ²
strych	19.80 m ²