

## Podstawowe informacje



## Dane techniczne projektu

<b>Całkowita powierzchnia</b>	<b>121 m<sup>2</sup></b>
<b>Powierzchnia użytkowa</b>	<b>121 m<sup>2</sup></b>
<b>Powierzchnia zabudowy</b>	<b>120.70 m<sup>2</sup></b>
<b>Powierzchnia dachu</b>	<b>234 m<sup>2</sup></b>
<b>Kubatura</b>	<b>436.70 m<sup>3</sup></b>
<b>Kąt nachylenia</b>	<b>45°</b>
<b>Wysokość budynku</b>	<b>8.60 m</b>
<b>Wymiary działki</b>	<b>20.38 x 19.75 m</b>



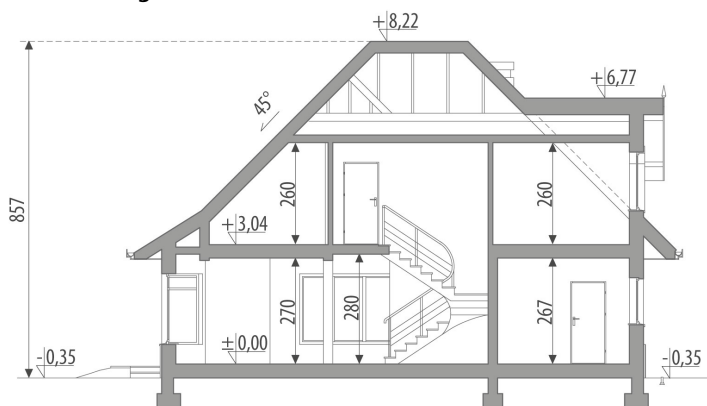
## Opis projektu

Dom z poddaszem użytkowym, niepodpiwniczony, przeznaczony dla 4-5 osobowej rodziny. Na parterze znajduje się część dzienna i gospodarcza. Na poddaszu zlokalizowano część nocną z sypialniami oraz łazienkę i suszarnię. Atrakcją domu mogą stać się, otwarte na jadalnię i pokój dzienny, schody. W ramach adaptacji można wydzielić ścianką kuchnię, a także zabudować schody.

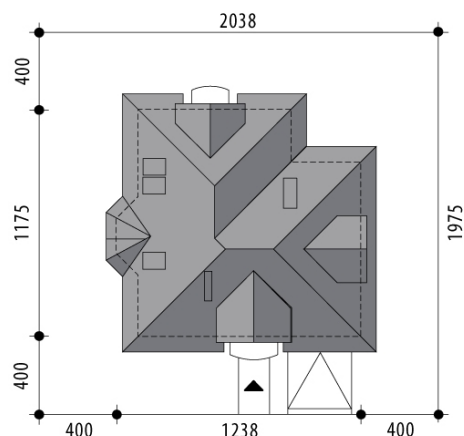
## Elewacje

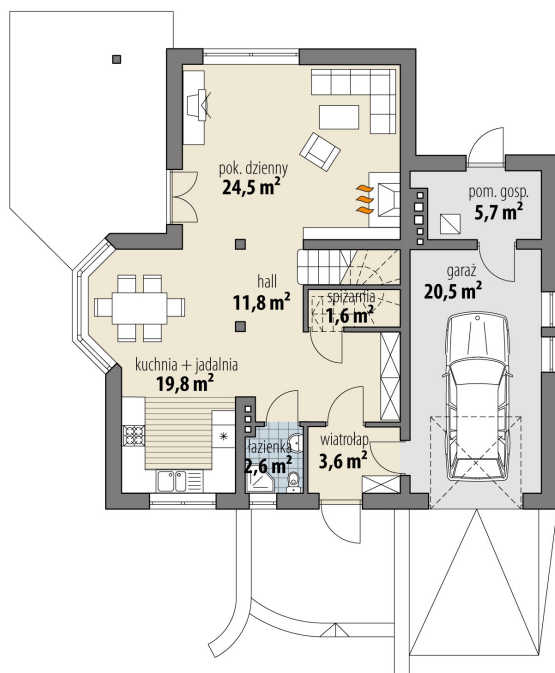


## Przekrój

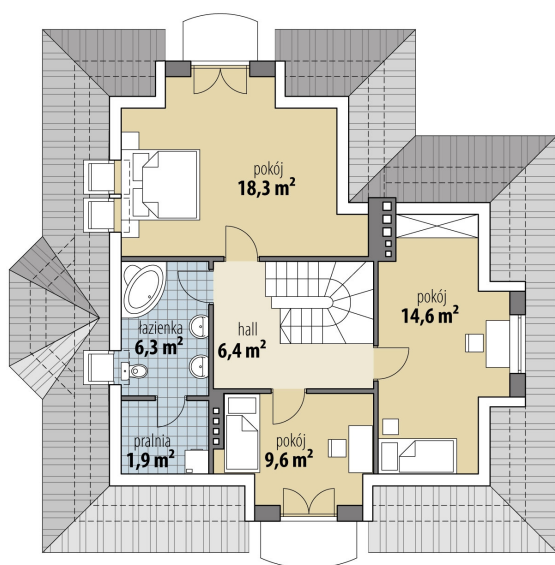


## Sytuacje



**Rzuty**

**Parter 63.90 m<sup>2</sup>**

wiatrołap	3.60 m <sup>2</sup>
hall	11.80 m <sup>2</sup>
łazienka	2.60 m <sup>2</sup>
kuchnia + jadalnia	19.80 m <sup>2</sup>
pok. dzienny	24.50 m <sup>2</sup>
pom. gosp.	1.60 m <sup>2</sup>
pom. gosp.	5.70 m <sup>2</sup>
garaż	20.50 m <sup>2</sup>


**Poddasze 57.10 m<sup>2</sup>**

hall	6.40 m <sup>2</sup>
pokój	9.60 m <sup>2</sup>
pokój	14.60 m <sup>2</sup>
pokój	18.30 m <sup>2</sup>
łazienka	6.30 m <sup>2</sup>
pralnia	1.90 m <sup>2</sup>