

## Podstawowe informacje



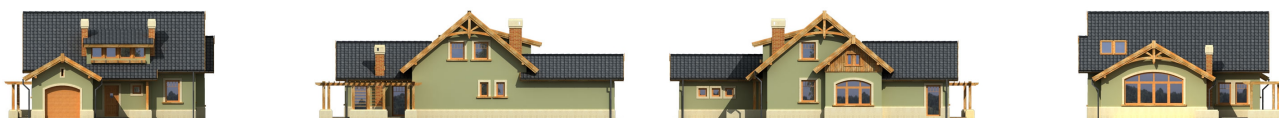
## Dane techniczne projektu

<b>Całkowita powierzchnia</b>	<b>131.80 m<sup>2</sup></b>
<b>Powierzchnia użytkowa</b>	<b>131.80 m<sup>2</sup></b>
<b>Powierzchnia zabudowy</b>	<b>145 m<sup>2</sup></b>
<b>Powierzchnia dachu</b>	<b>246.30 m<sup>2</sup></b>
<b>Kubatura</b>	<b>489.30 m<sup>3</sup></b>
<b>Kąt nachylenia</b>	<b>40°</b>
<b>Wysokość budynku</b>	<b>7.40 m</b>
<b>Wymiary działki</b>	<b>19.62 x 26.12 m</b>

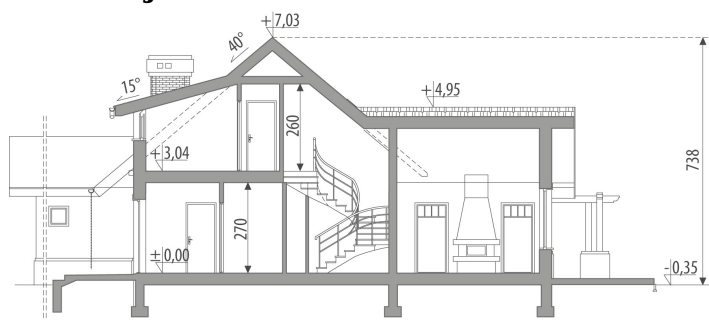
## Opis projektu

Dom jednorodzinny z użytkowym poddaszem, bez podpiwniczenia. Komfortowy układ funkcji dla 3-osobowej rodziny, z możliwością dostosowania do modelu 2+2. Garaż zaprojektowany w bryle budynku, połączony komunikacyjnie z częścią mieszkalną. Parter w większym stopniu stanowi część ogólna, pozostałe to pomieszczenia gospodarcze oraz gabinet (zamiennie: pokój gościnny/dodatkowa sypialnia). Na poddaszu, oprócz wspólnej łazienki, są dwie przestronne sypialnie z możliwością wydzielenia garderobianych aneksów. Projekt dostępny w wersji bez garażu - Luna III.

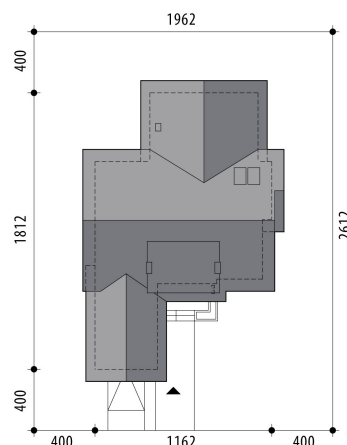
## Elewacje

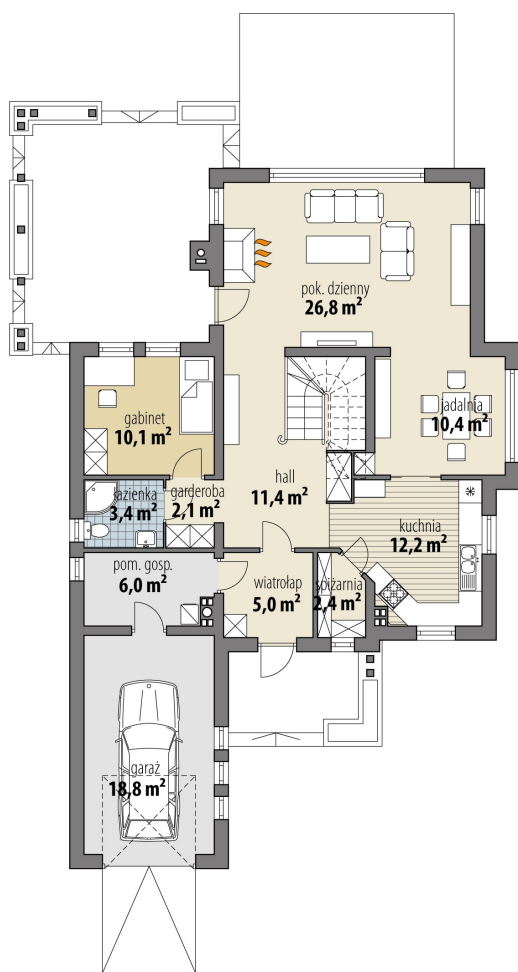


## Przekrój



## Sytuacje

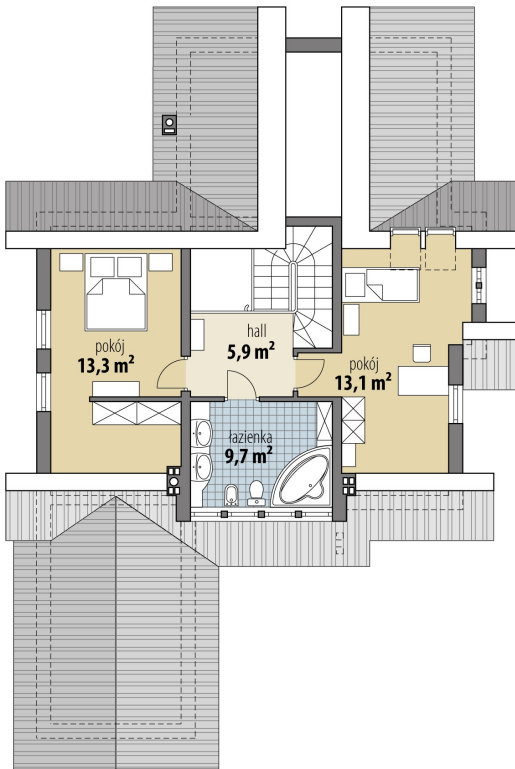


**Rzuty**

**Parter 89.80 m<sup>2</sup>**

wiatrołap	5.00 m <sup>2</sup>
pom. gosp.	6.00 m <sup>2</sup>
garaż	18.80 m <sup>2</sup>
hall	11.40 m <sup>2</sup>
kuchnia	12.20 m <sup>2</sup>
spizarnia	2.40 m <sup>2</sup>
jadalnia	10.40 m <sup>2</sup>
pok. dzienny	26.80 m <sup>2</sup>
garderoba	2.10 m <sup>2</sup>
pokój	10.10 m <sup>2</sup>
wc + prysznic	3.40 m <sup>2</sup>

## Poddasze 42 m<sup>2</sup>

hall	5.90 m <sup>2</sup>
pokój	13.10 m <sup>2</sup>
pokój	13.30 m <sup>2</sup>
łazienka	9.70 m <sup>2</sup>



DOBRY DOM  
ul. Wrzesława Romańczuka 6, 35-302 Rzeszów  
+48 17 852 52 30  
08:00 - 16:00

waldemar.kowalski@grupadobrydom.pl

Podane ceny nie stanowią oferty handlowej w rozumieniu art. 66 par. 1 Kodeksu Cywilnego