

Podstawowe informacje



Dane techniczne projektu

Całkowita powierzchnia	89.80 m²
Powierzchnia użytkowa	89.80 m²
Powierzchnia zabudowy	150.30 m²
Powierzchnia dachu	215.70 m²
Kubatura	320.40 m³
Kąt nachylenia	30°
Wysokość budynku	6.90 m
Wymiary działki	20.90 x 19.95 m



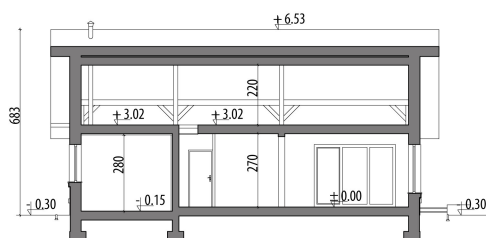
Opis projektu

Nieduży dom parterowy dla 3-4-osobowej rodziny. Na parterze znajdują się spory pokój dzienny z jadalnią, kuchnia ze spiżarnią, dwie sypialnie, łazienka, pom. gosp. oraz jednostanowiskowy garaż. Projekt dostępny w wersji z lekko innym układem pomieszczeń i zmienioną elewacją - Lukrecja II.

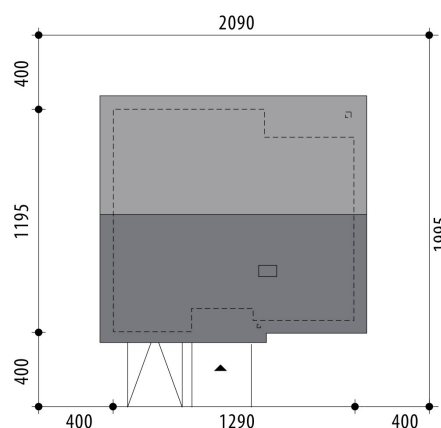
Elewacje

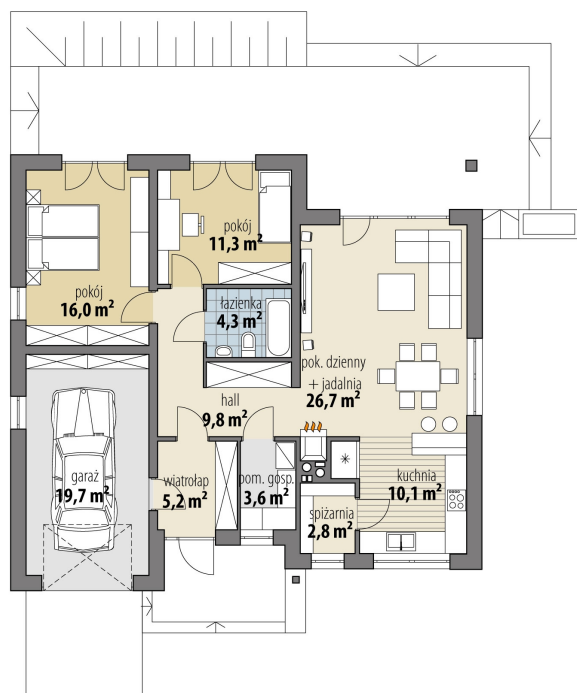


Przekrój



Sytuacje



Rzuty

Parter 89.80 m²

wiatrołap	5.20 m ²
garaż	19.70 m ²
hall	9.80 m ²
pom. gosp.	3.60 m ²
spizarnia	2.80 m ²
kuchnia	10.10 m ²
pok. dzienny + jadalnia	26.70 m ²
łazienka	4.30 m ²
pokój	11.30 m ²
pokój	16.00 m ²