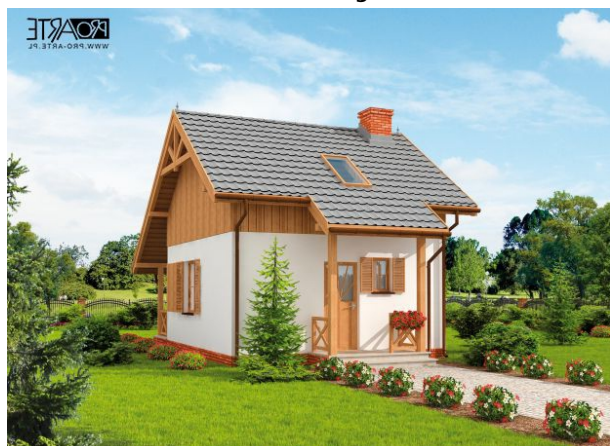


Podstawowe informacje



Dane techniczne projektu

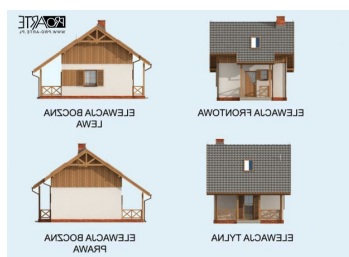
Całkowita powierzchnia	94.95 m²
Powierzchnia użytkowa	50.86 m²
Powierzchnia zabudowy	39 m²
Kubatura	222.45 m³
Wymiary budynku	6 x 6.50 m
Kąt nachylenia	35°
Wysokość budynku	6.89 m
Wymiary działki	14 x 14.50 m



Opis projektu

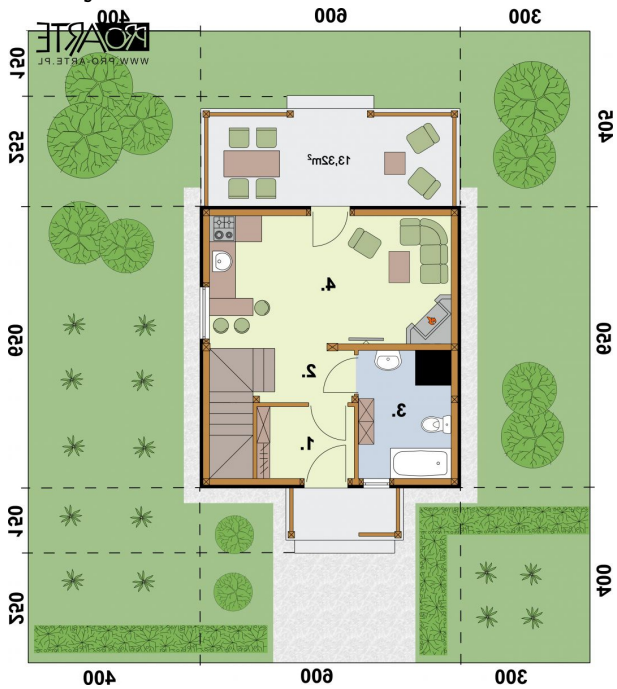
Projekt dostępny również jako CAŁOROCZNY. Cena projektu w wersji całorocznej - 2400 zł.

Elewacje



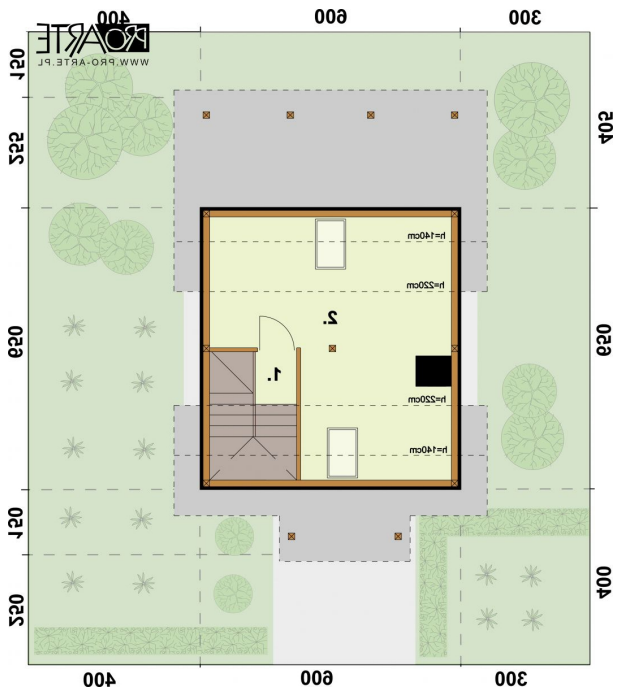


Rzuty



Parter 44.72 m²

Wiatrołap	3.60 m ²
Komunikacja	5.66 m ²
Łazienka	5.52 m ²
Pokój dzienny z aneksem kuchennym	16.62 m ²
Taras	13.32 m ²



Poddasze 19.46 m²

Komunikacja	3.04 m ²
Strych	16.42 m ²