

Podstawowe informacje

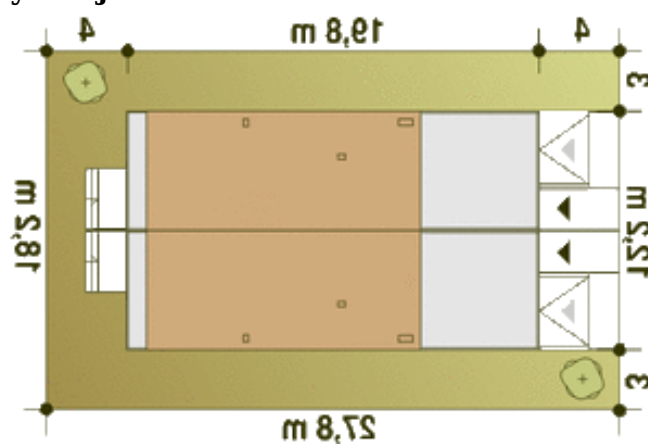
Dane techniczne projektu

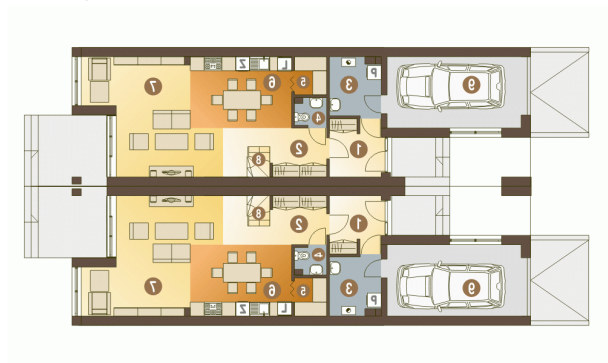
Całkowita powierzchnia	135.50 m²
Powierzchnia użytkowa	225.40 m²
Powierzchnia zabudowy	460 m²
Powierzchnia dachu	162.80 m²
Wymiary budynku	11.80 x 19.80 m
Kąt nachylenia	3°
Wysokość budynku	6.90 m
Wymiary działki	17.80 x 27.80 m


Opis projektu

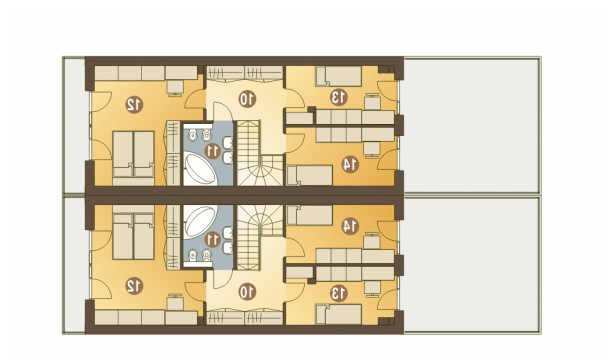
Long II to bardzo wąski piętrowy dom dla 4 lub 5-cio osobowej rodziny zaprojektowany z myślą o wąskich i nietypowych działkach oraz do zabudowy bliźniaczej i szeregowej. Na parterze w strefie wejściowej znajduje się wiatrołap, hol, wc, pomieszczenie z piecem CO. W strefie dziennej zaprojektowano otwartą kuchnię ze spiżarnią otwarty salon oraz schody. Część mieszkalna jest połączona z garażem - przejście poprzez wiatrołap i pomieszczenie gospodarcze. Na piętrze znajduje się duża łazienka oraz trzy sypialnie, rozplanowane wokół dużego wygodnego holu z szafami.

Przekrój

Sytuacje


Rzuty

Parter 77.10 m²

Wiatrołap	5.30 m ²
Hol	5.70 m ²
Pom. gosp. + C.O*	5.30 m ²
WC	1.50 m ²
Spizarnia	2.20 m ²
Kuchnia + Jadalnia	13.20 m ²
Salon	22.50 m ²
Schody	4.10 m ²
Garaż*	17.30 m ²


Piętro 58.40 m²

Hol	9.10 m ²
Łazienka	5.70 m ²
Sypialnia	21.00 m ²
Sypialnia	11.10 m ²
Sypialnia	11.50 m ²