

## Podstawowe informacje



## Dane techniczne projektu

<b>Całkowita powierzchnia</b>	<b>135.60 m<sup>2</sup></b>
<b>Powierzchnia użytkowa</b>	<b>224 m<sup>2</sup></b>
<b>Powierzchnia zabudowy</b>	<b>230.40 m<sup>2</sup></b>
<b>Powierzchnia dachu</b>	<b>183 m<sup>2</sup></b>
<b>Wymiary budynku</b>	<b>11.80 x 19.80 m</b>
<b>Kąt nachylenia</b>	<b>3°</b>
<b>Wysokość budynku</b>	<b>6.90 m</b>
<b>Wymiary działki</b>	<b>17.80 x 27.80 m</b>



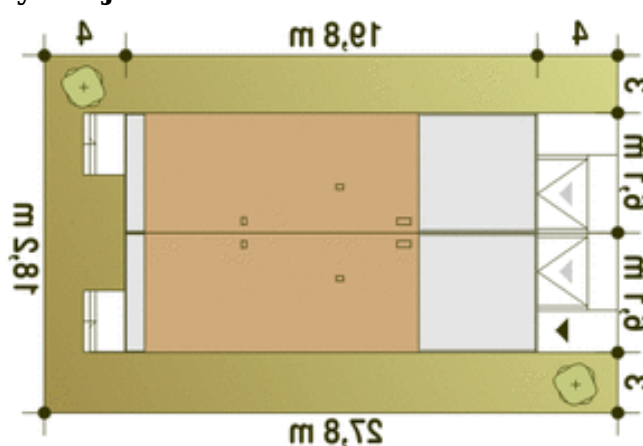
## Opis projektu

Long II to bardzo wąski piętrowy dom dla 4 lub 5-cio osobowej rodziny zaprojektowany z myślą o wąskich i nietypowych działkach oraz do zabudowy bliźniaczej i szeregowej. Na parterze w strefie wejściowej znajduje się wiatrołap, hol, wc, pomieszczenie z piecem CO. W strefie dziennej zaprojektowano otwartą kuchnię ze spiżarnią otwarty salon oraz schody. Część mieszkalna jest połączona z garażem - przejście poprzez wiatrołap i pomieszczenie gospodarcze. Na piętrze znajduje się duża łazienka oraz trzy sypialnie, rozplanowane wokół dużego wygodnego holu z szafami.

## Przekrój



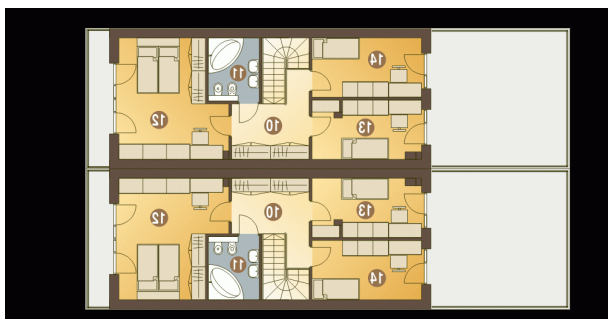
## Sytuacje



**Rzuty**

**Parter 77.20 m<sup>2</sup>**

Wiatrołap	5.30 m <sup>2</sup>
Hol	5.70 m <sup>2</sup>
Pom. gosp. + C.O*	5.30 m <sup>2</sup>
WC	1.50 m <sup>2</sup>
Spizarnia	2.20 m <sup>2</sup>
Kuchnia + Jadalnia	13.20 m <sup>2</sup>
Salon	22.50 m <sup>2</sup>
Schody	4.10 m <sup>2</sup>
Garaż*	17.40 m <sup>2</sup>


**Piętro 58.40 m<sup>2</sup>**

Hol	9.10 m <sup>2</sup>
Łazienka	5.70 m <sup>2</sup>
Sypialnia	21.00 m <sup>2</sup>
Sypialnia	11.10 m <sup>2</sup>
Sypialnia	11.50 m <sup>2</sup>